

物 件 調 査 書

物件番号 7

所在地		北海道岩見沢市美園2条6丁目16番1					
住居表示		北海道岩見沢市美園2条6丁目1街区					
現況地目 及び面積等		宅地	207.08 m ²			工作物	—
			—			立木竹	—
登記簿	地番	16番1					
	地目	宅地					
	数量	207.08m ²					
記載事項	地番						
	地目						
	数量						
接面道路 の状況		南西側 舗装市道 幅員約 4.5 m (法第42条第1項第1号道路)					
法令に基づく制限	都市計画法	都市計画区域内(非線引)					
		用途地域	第一種低層住居専用地域				
		地域・地区					
		建ぺい率	40%				
		容積率	60%				
		高度制限	指定なし				
	防火指定	指定なし					
その他	・景観法 ・水防法						
私道の負担等 に関する事項		私道負担	無	負担の内容			
		道路後退	無	負担の内容			
供給処理 施設の概要	供給処理施設	配管等の状況		施設整備状況		施設整備の 特別負担の有無	
	電気	接面道路配線	有	—		—	
	公営水道	接面道路配管	有				
	公共下水道	接面道路配管	有				
	都市ガス	接面道路配管	無				
交通機関	バス	中央バス 『一心橋』 停留所まで徒歩6分					
公共施設	岩見沢市役所		岩見沢市立美園小学校		岩見沢市立光陵中学校		
参考事項	<ul style="list-style-type: none"> ・当該物件を含む周辺地域は、岩見沢市洪水ハザードマップにおいて、浸水想定区域に該当しています。詳細については、岩見沢市に照会願います。 ・当該物件の北西側隣接地のブドウ棚が越境して設置されています。 ・当該物件の南側上空を架線が通過しています。 ・当該物件内には、切株が複数あります。 ・当該物件内には、コンクリートガラがあります。 ・売買契約書に、「買受人は、売買物件が売買契約書添付の物件調書等(別紙)記載の内容であることを了承したうえ、売買物件を買い受けるものとする。」との特約条項が付されます 						

*別葉「補足説明事項」参照

※ 物件調査は、入札参加者が物件の概要を把握するための参考資料ですので、必ず入札参加者ご自身において、現地及び諸規制についての調査確認を行ってください。

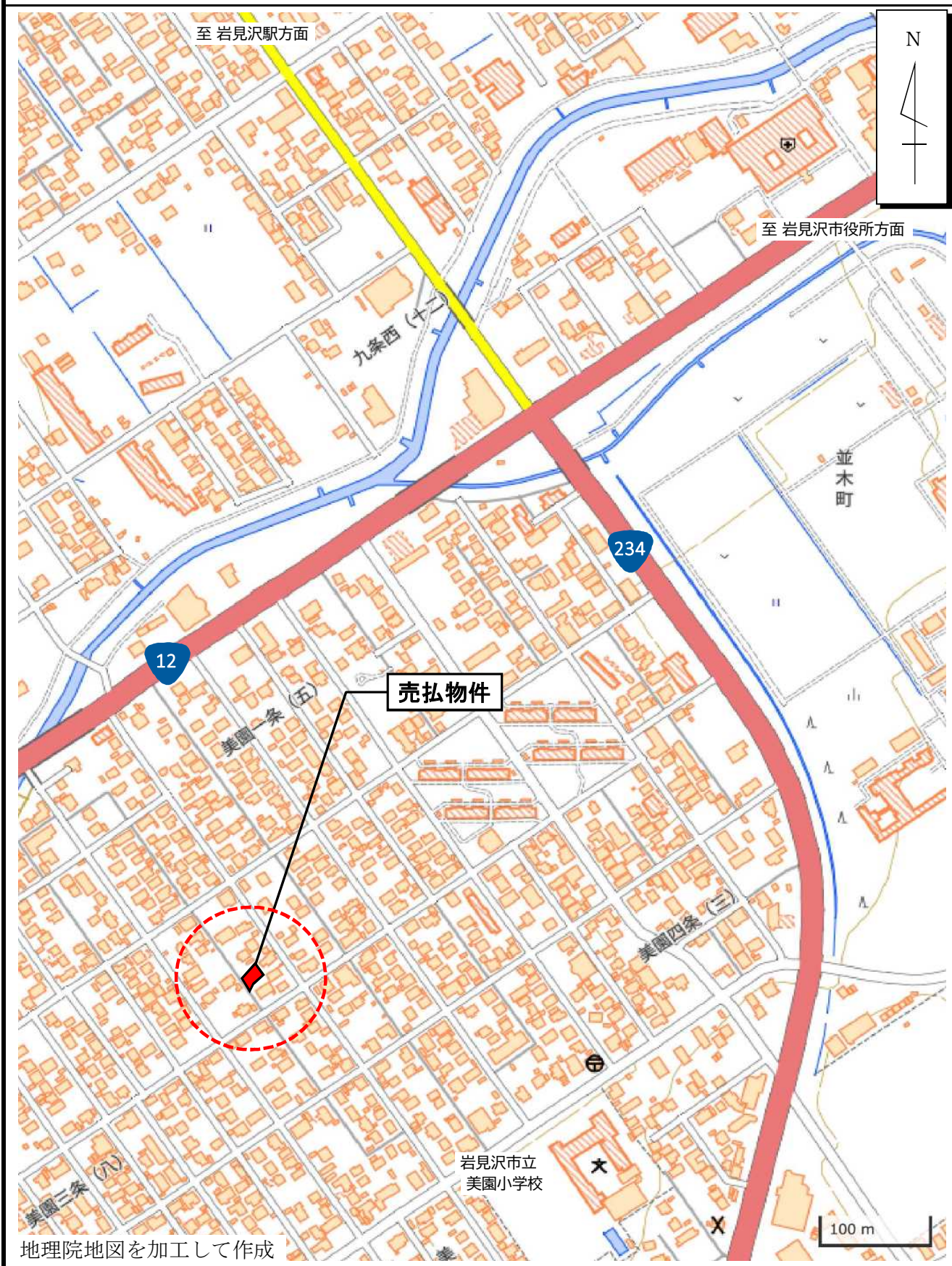
所在地

岩見沢市美園2条6丁目16番1

物件番号

7

案内図



※案内図は、現在の周辺状況と異なる場合があります。

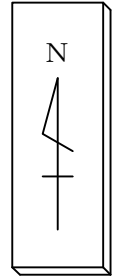
所在地

岩見沢市美園2条6丁目16番1

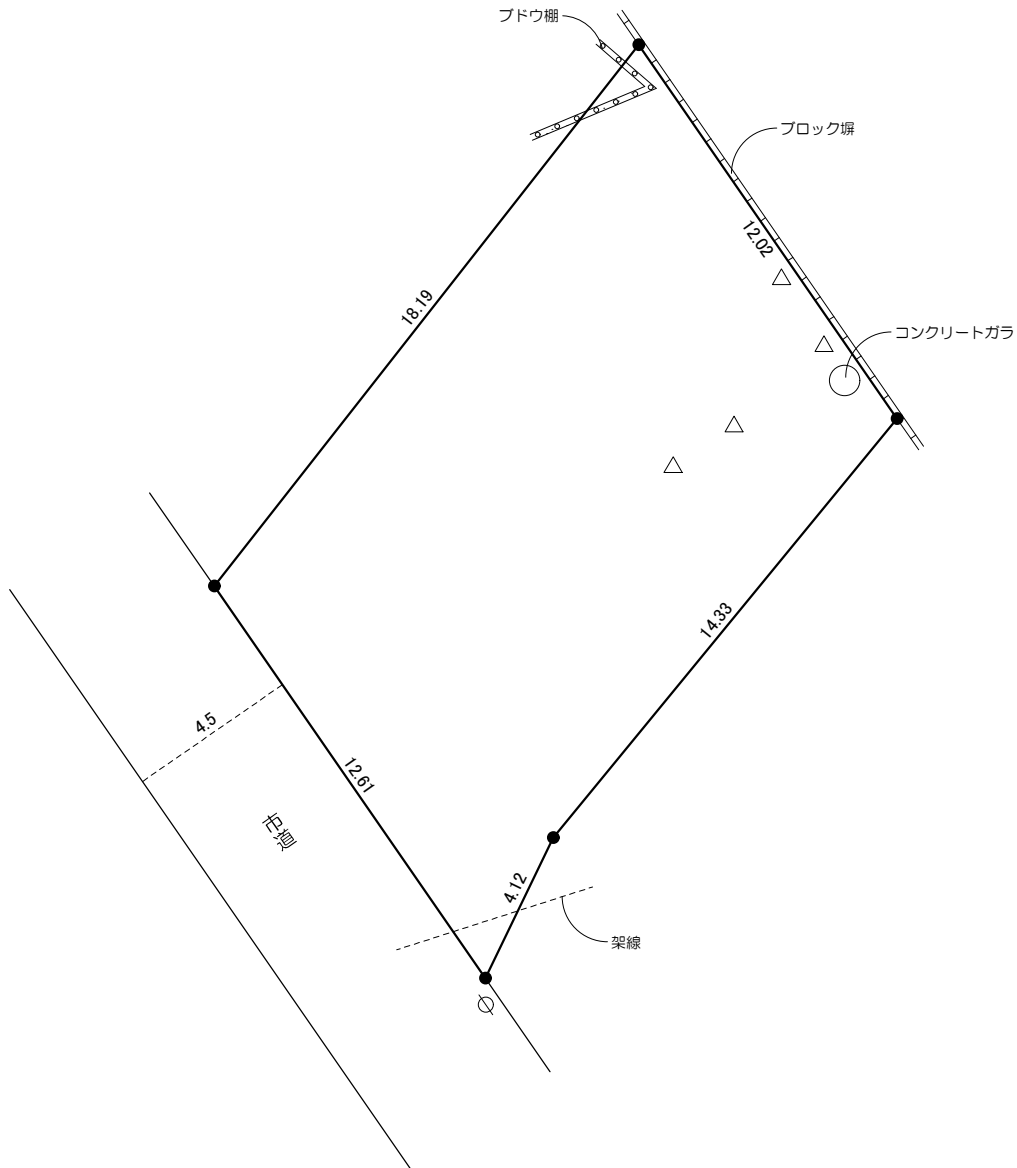
物件番号

7

概要図



△ 切株
○ 電柱



単位：メートル

※物件は現状有姿の引渡しとなりますので、必ず現地の確認を行ってください。

物件番号	7
所在地	岩見沢市美園2条6丁目16番1

