

# 物 件 調 査 書

物件番号 6

所在地		北海道夕張市沼ノ沢43番4、同番5					
住居表示		同 所					
現況地目 及び面積等		宅地	1,218.67 m <sup>2</sup>			工作物	—
						立木竹	24
登記簿	地番	43番4	43番5				
	地目	宅地	宅地				
	数量	585.94m <sup>2</sup>	632.73m <sup>2</sup>				
記載事項	地番						
	地目						
	数量						
接面道路 の状況		北東側 舗装国道 幅員約 16.8 m (法第42条第1項第1号道路)					
法令に基づく制限	都市計画法	都市計画区域内(非線引)					
		用途地域	第二種住居地域				
		地域・地区					
		建ぺい率	60%				
		容積率	200%				
		高度制限	指定なし				
	防火指定	指定なし					
その他	・景観法 ・都市再生特別措置法						
私道の負担等 に関する事項		私道負担	無	負担の内容			
		道路後退	無	負担の内容			
供給処理 施設の概要	供給処理施設	配管等の状況		施設整備状況		施設整備の 特別負担の有無	
	電 気	接面道路配線	有	—		—	
	公営水道	接面道路配管	有	下記参考事項欄のとおり			
	公共下水道	接面道路配管	無				
	都市ガス	接面道路配管	無				
交通機関		バ ス	夕鉄バス 『沼ノ沢』 停留所まで徒歩3分				
公共施設		夕張市役所		夕張市立ゆうばり小学校		夕張市立夕張中学校	
参考事項	<ul style="list-style-type: none"> <li>・当該物件は、夕張市立地適正化計画で定める都市機能誘導区域外に該当するため、一定規模以上の誘導施設の開発、建築等行為を行おうとする場合は、都市再生特別措置法に基づき、夕張市長への事前届出が必要となります。詳細については夕張市に照会願います。</li> <li>・当該物件の接面道路に敷設されている水道管は、反対車線側にあるため接続できませんが、南西側隣接地の市有地に敷設されている本管に接続可能です。詳細については夕張市に照会願います。</li> <li>・当該物件の接面道路にコンクリート土留が設置されているため、現状において車両の進入は一部からしかできません。</li> <li>・当該物件は、南西側隣接地より約1.1m～1.3m高く位置しています。</li> <li>・当該物件の北西側隣接地の樹木が、北側境界点付近で越境しています。</li> <li>・当該物件内には、樹木及び切り株が多数あります。</li> <li>・当該物件内の樹木の枝が、南西側隣接地に越境しています。</li> <li>・当該物件内には、鉄管及び丸太があります。</li> <li>・当該物件内には、マンホールが設置されています。</li> <li>・売買契約書に、「買受人は、売買物件が売買契約書添付の物件調書等(別紙)記載の内容であることを了承したうえ、売買物件を買い受けるものとする。」との特約条項が付されます。</li> </ul>						

\*別葉「補足説明事項」参照

※ 物件調査は、入札参加者が物件の概要を把握するための参考資料ですので、必ず入札参加者ご自身において、現地及び諸規制についての調査確認を行ってください。

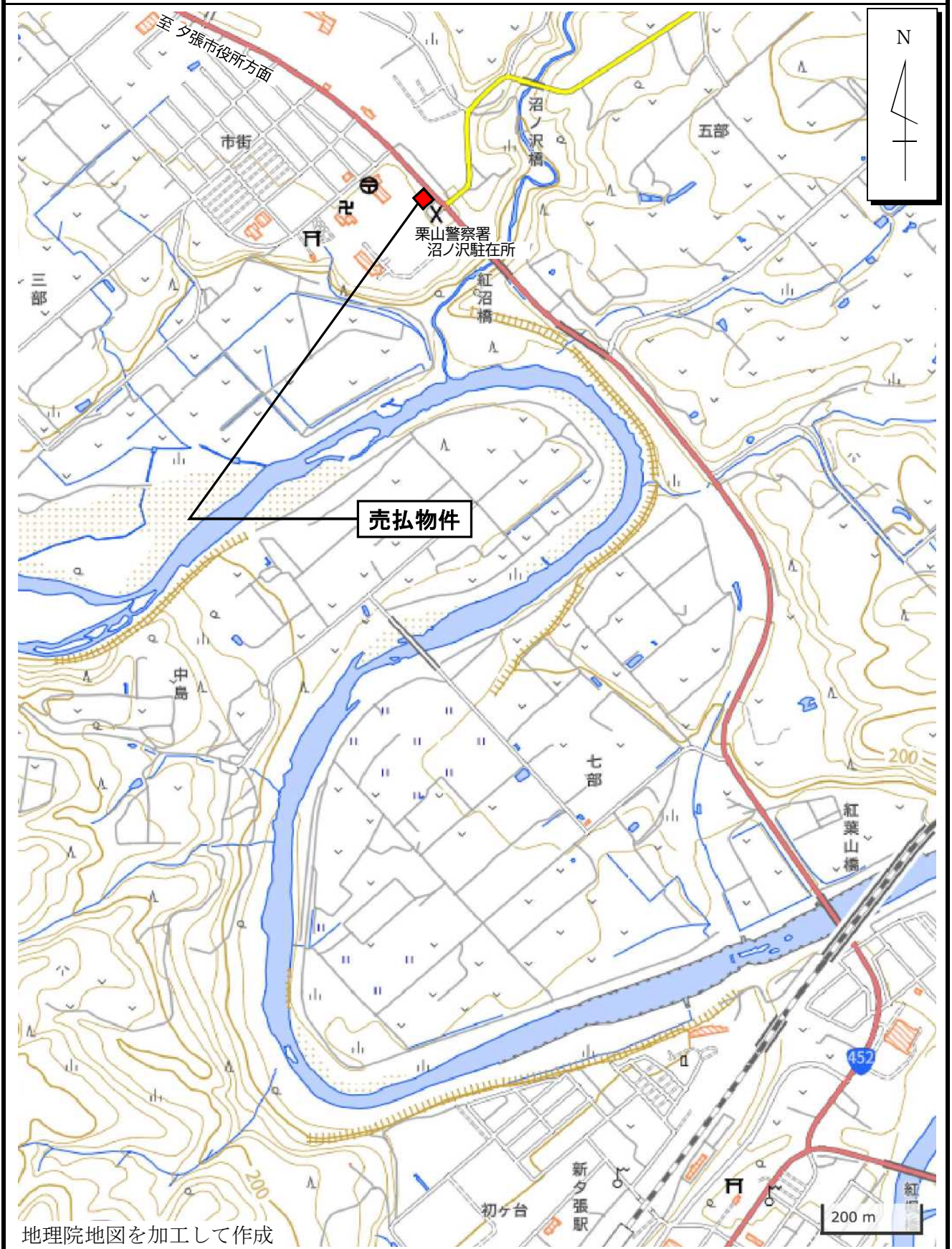
所在地

夕張市沼ノ沢43番4、同番5

物件番号

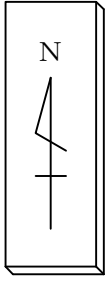
6

## 案内図

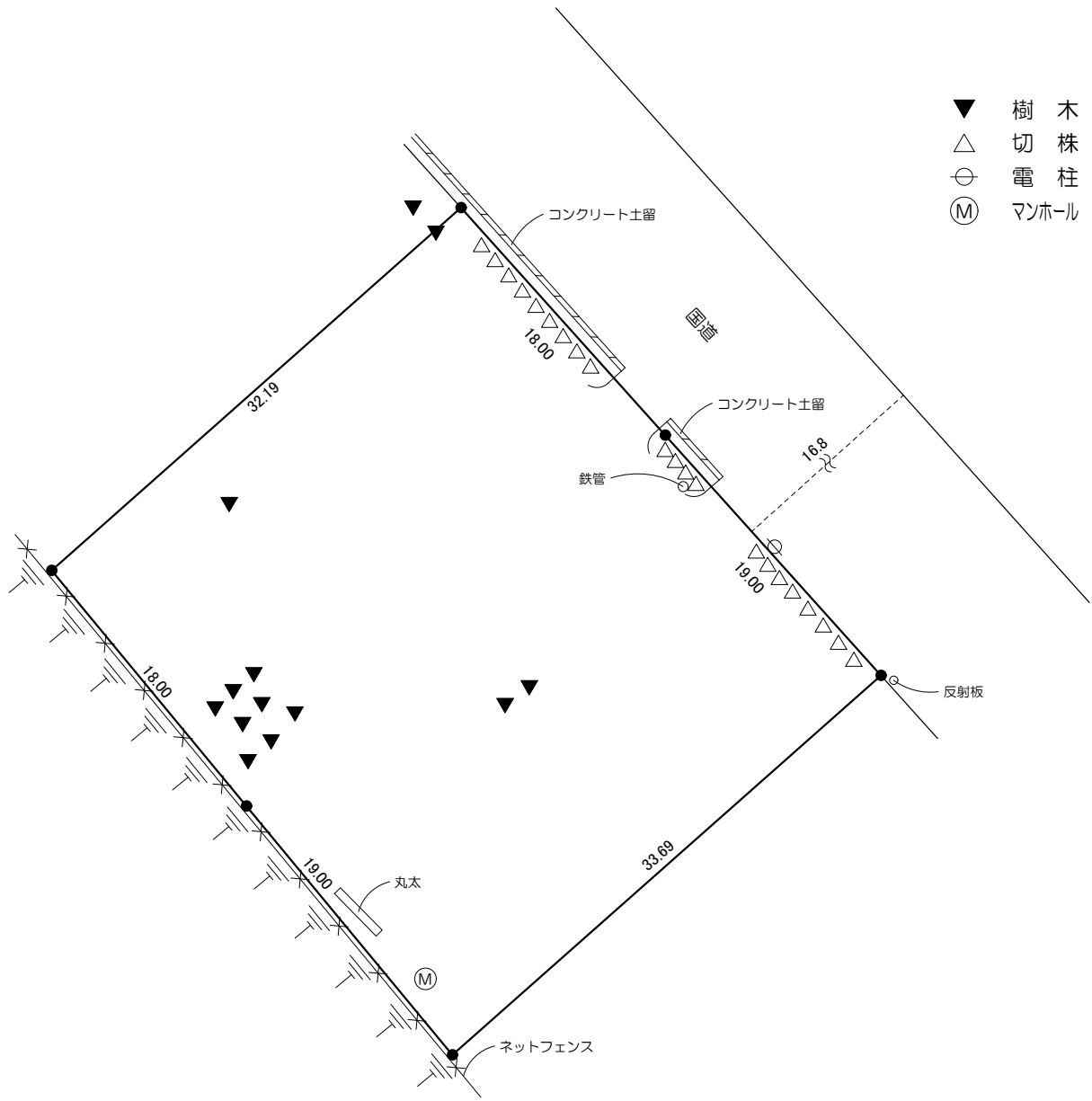


※案内図は、現在の周辺状況と異なる場合があります。

# 概要図



- ▼ 樹木
- △ 切株
- ⊕ 電柱
- Ⓜ マンホール



単位：メートル

※物件は現状有姿の引渡しとなりますので、必ず現地の確認を行ってください。

物件番号 6

所在地 夕張市沼ノ沢43番4、同番5

