

物 件 調 査 書

物件番号 1

(事 務 所 建)

所在地		北海道札幌市中央区南17条西14丁目1539番9					
住居表示		北海道札幌市中央区南17条西14丁目1街区					
現況地目 及び面積等	宅地	927.20㎡				工作物	一式
						立木竹	—
登記簿 記載事項	地番	1539番9					
	地目	宅地					
	数量	927.20㎡					
記載事項	地番						
	地目						
	数量						
接面道路 の状況	北側	舗装市道		幅員約	20.0 m		(法第42条第1項第1号道路)
	東側	舗装市道		幅員約	10.9 m		(法第42条第1項第1号道路)
法令に基づく制限	都市計画法	市街化区域					
		用途地域	第二種中高層住居専用地域				
		地域・地区					
		建ぺい率	60%				
		容積率	200%				
		高度制限	33m高度地区				
	防火指定	指定なし					
その他	・景観法 ・水防法 ・都市再生特別措置法						
私道の負担等に関する事項	私道負担	無	負担の内容				
	道路後退	無	負担の内容				
供給処理 施設の概要	供給処理施設	配管等の状況		施設整備状況		施設整備の特別負担の有無	
	電気	接面道路配線	有	—		—	
	公営水道	接面道路配管	有				
	公共下水道	接面道路配管	有				
	都市ガス	接面道路配管	有				
交通機関	鉄道等	札幌市電 『西線16条』 電停の 東方 約0.2km 徒歩2分					
公共施設	札幌市中央区役所		札幌市立伏見小学校		札幌市立伏見中学校		
参考事項	別紙を参照してください。						

*別葉「補足説明事項」参照

※ 物件調査は、入札参加者が物件の概要を把握するための参考資料ですので、必ず入札参加者ご自身において、現地及び諸規制についての調査確認を行ってください。

- ・当該物件を含む周辺地域は、札幌市浸水ハザードマップにおいて、浸水想定区域に該当しています。詳細については、札幌市に照会願います。
- ・当該物件は、札幌市立地適正化計画で定める都市機能誘導区域外に該当するため、誘導施設の建築行為等を行おうとする場合は、都市再生特別措置法に基づき、札幌市長への事前届出が必要となります。詳細については、札幌市に照会願います。
- ・当該物件は、埋蔵文化財包蔵地(C152遺跡)に近接しているため、土木工事等を行う場合は、札幌市教育委員会との事前協議等が必要となる場合があります。詳細については、札幌市埋蔵文化センターに照会願います。
- ・当該物件に設置されている縁石が、北側接面道路に一部越境しています。
- ・当該物件に設置されているフェンス基礎が、東側接面道路に一部越境しています。
- ・当該物件は、南側隣接地より約0.5m～1.3m低く位置しており、コンクリート土留が設置されています。
- ・当該物件の北側及び東側接面道路には、歩道の切り下げが一部しかないため、車両の進入は一部からしかできません。
- ・当該物件内は、砂利敷となっています。
- ・当該物件の南東側境界線付近にアスファルト舗装があります。
- ・当該物件内には、汚水桝及びマンホールが設置されています。
- ・当該物件内には、グレーチング側溝が設置されています。
- ・当該物件内には、量水器、散水栓及び水道メーターが設置されています。
- ・当該物件内には、撤去された灯油タンクの切断された送油管があります。
- ・当該物件内には、不明管があります。
- ・当該物件内には、石があります。
- ・売買契約書に、「買受人は、売買物件が売買契約書添付の物件調書等（別紙）記載の内容であることを了承したうえで、売買物件を買い受けるものとする。」との特約条項が付されます。

建物の概要		
所 在	札幌市中央区南17条西14丁目1539番9	
種 類	事務所建	
構 造	鉄筋コンクリート造 3階建	
床面積	建築面積 400.98 m ² 延床面積 1,202.94 m ²	
建築時期	昭和54年12月新築	
不動産登記簿記載事項	所 在	未登記
	家屋番号	
	種 類	
	構 造	
	登記床面積	
部屋数等	平面図のとおり	
参考事項	<ol style="list-style-type: none"> 1. 本物件は、現状有姿による売払です。 2. 本物件は、令和元年9月以降未使用であり、建物及び建物付属設備、機械等は購入者の負担により点検・修理、場合によっては交換が必要です。 3. 本物件の地上建物については、アスベスト調査の結果、飛散性及び非飛散性のアスベストを含有する建材の使用が確認されております。 なお、調査結果については、北海道財務局 管財部 第2統括国有財産管理官で「アスベスト調査報告書」を閲覧してください。 4. 本物件の地上建物の建築図面については、北海道財務局 管財部 第2統括国有財産管理官にて閲覧に供しておりますのでご確認ください。 5. 本物件の地上建物については、平成20年3月に耐震診断を実施しています。診断結果については、北海道財務局 管財部 第2統括国有財産管理官で資料を閲覧してください。 	
その他特記事項	<p>※建物内部見学会の実施</p> <p>令和6年11月25日(月)17時までにて電話にて連絡された希望者を対象に令和6年11月26日(火)10時から11時まで物件所在地において実施します。</p> <p>見学会には上記期日までに北海道財務局 管財部 第2統括国有財産管理官(011-709-3106)への連絡が必要となりますので、ご注意願います。</p>	

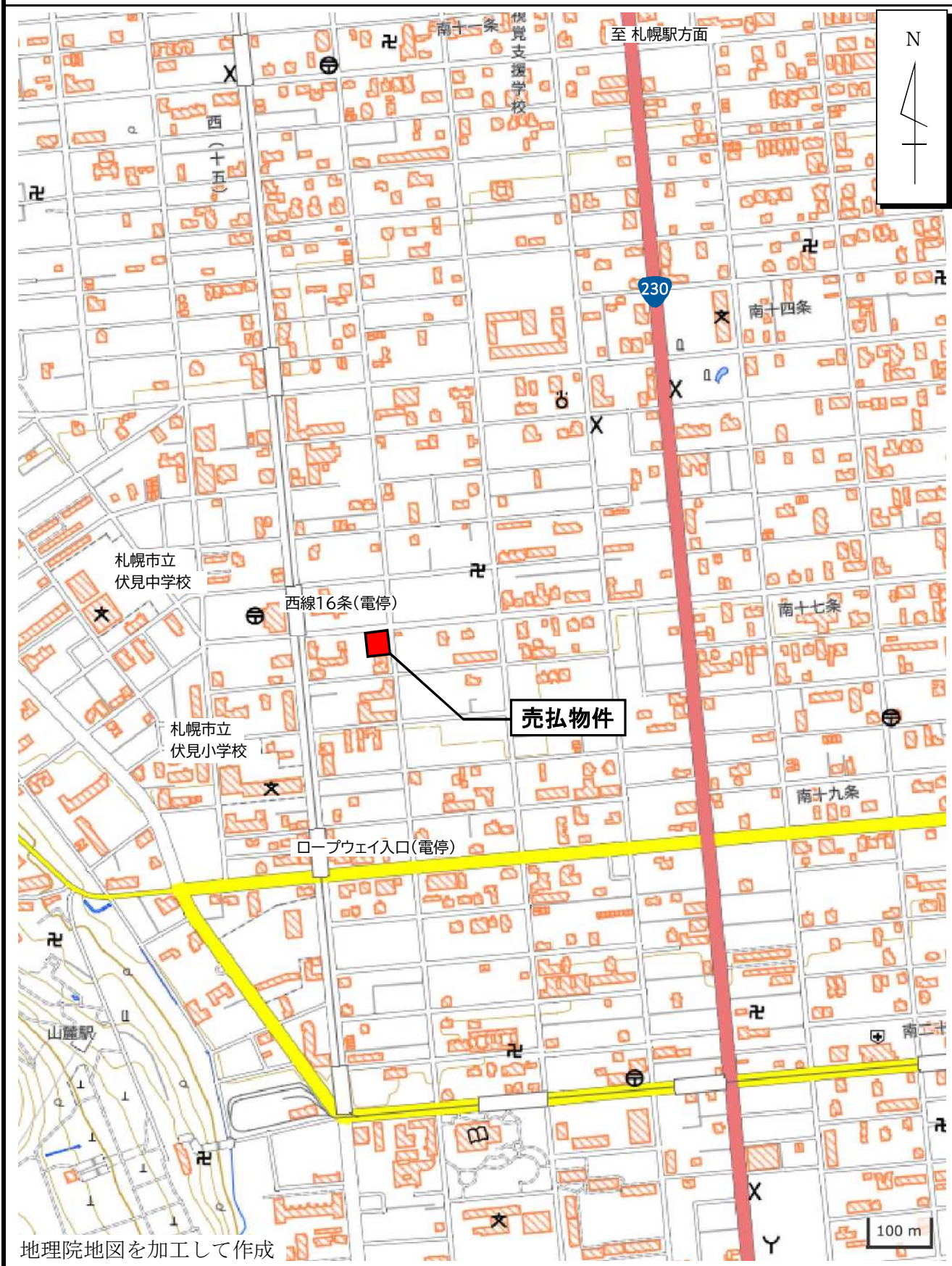
所在地

札幌市中央区南17条西14丁目1539番9

物件番号

1

案内図



※案内図は、現在の周辺状況と異なる場合があります。

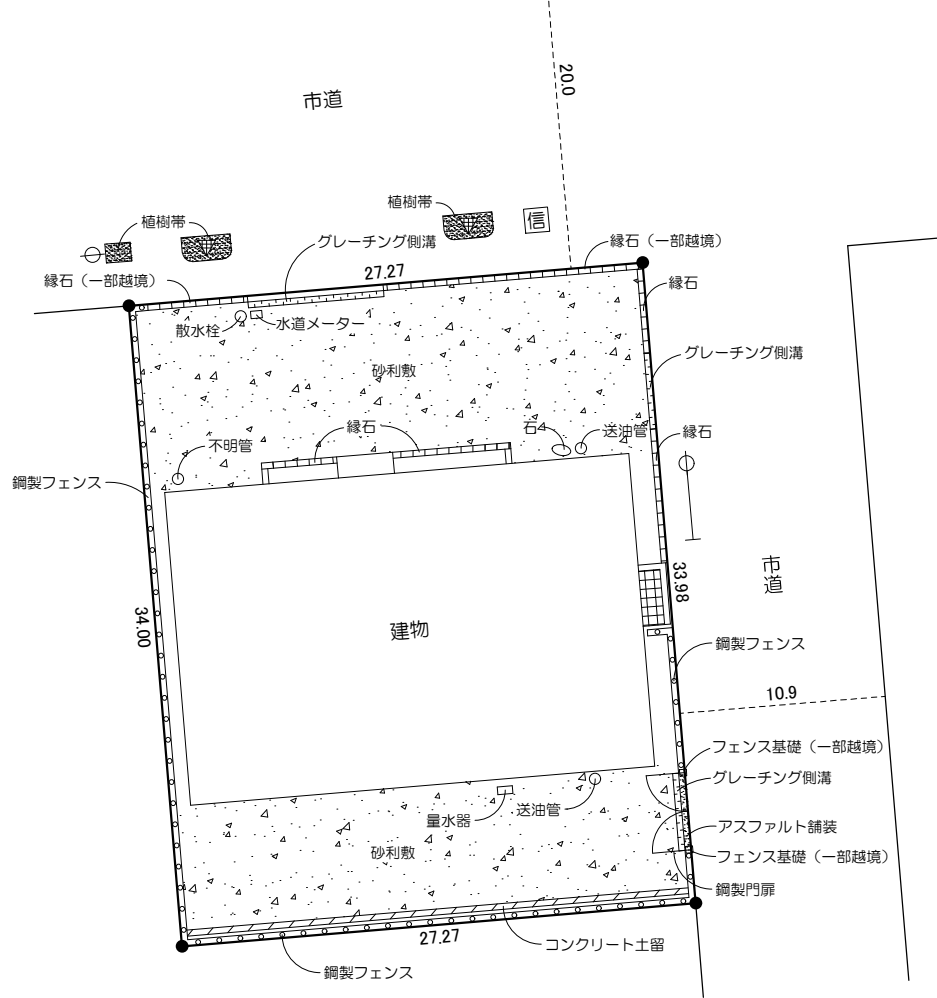
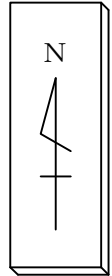
所在地

札幌市中央区南17条西14丁目1539番9

物件番号

1

概要図



- ▽ 街路樹
- 電柱
- 電柱 (支柱付)
- ⊗ 汚水桝
- Ⓜ マンホール
- 信 信号機

単位：メートル

※物件は現状有姿の引渡しとなりますので、必ず現地の確認を行ってください。

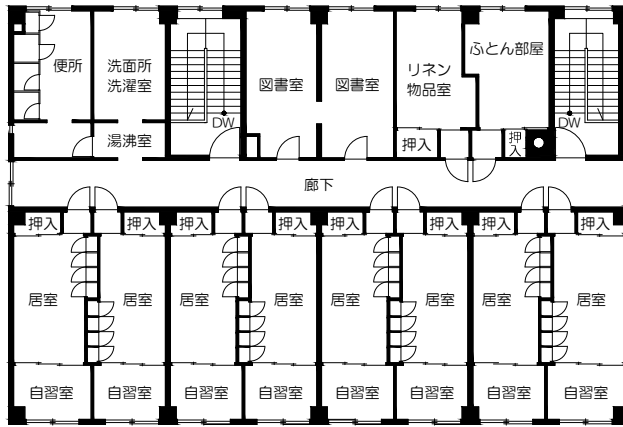
所在地

札幌市中央区南17条西14丁目1539番9

物件番号

1

平面図



3階平面図



2階平面図



1階平面図

※間取り等は現況と一致しない場合があります

物件番号	1
所在地	札幌市中央区南17条西14丁目1539番9

