

物 件 調 査 書

物件番号 59

所在地	北海道小樽市桜2丁目385番1、同番2				
住居表示	北海道小樽市桜2丁目13街区				
現況地目 及び面積等	雑種地	617.75 m ²		工作物	—
				立木竹	—
登記簿	地番	385番1	385番2		
	地目	宅地	宅地		
	数量	502.53m ²	115.22m ²		
記載事項	地番				
	地目				
	数量				
接面道路 の状況	下記参考事項欄のとおり				
法令に基づく制限	都市計画法	市街化区域			
		用途地域	第一種中高層住居専用地域		
		地域・地区			
		建ぺい率	60%		
		容積率	200%		
		高度制限	指定なし		
	防火指定	指定なし			
その他	<ul style="list-style-type: none"> ・宅地造成及び特定盛土等規制法 ・景観法 ・小樽の歴史と自然を生かしたまちづくり景観条例 ・小樽市中高層建築物の建築に関する指導要綱 				
私道の負担等 に関する事項	私道負担	無	負担の内容		
	道路後退	無	負担の内容		
供給処理 施設の概要	供給処理施設	配管等の状況		施設整備状況	施設整備の 特別負担の有無
	電気	接面道路配線	無	—	—
	公営水道	接面道路配管	無		
	公共下水道	接面道路配管	無		
	都市ガス	接面道路配管	無		
交通機関	バス	中央バス 『海上技術学校下』 停留所まで徒歩4分			
公共施設	小樽市役所		小樽市立桜小学校	小樽市立桜町中学校	
参考事項	<ul style="list-style-type: none"> ・当該物件の北西側隣接地は市道認定されていますが、未整備のため、現状において建築物の建築及び車両の通行はできません。 ・当該物件は、『小樽の歴史と自然を生かしたまちづくり景観条例』により定められた景観計画区域内に所在しています。詳細については、小樽市に照会願います。 ・当該物件は、『小樽市中高層建築物の建築に関する指導要綱』により、高さ10mを超える建築物については、建築計画の事前公開等の諸手続きが必要です。詳細については、小樽市に照会願います。 ・当該物件の北西側隣接地に個人所有の水道管が埋設されており、接続する際には所有者の承諾が必要となります。 ・当該物件内には、高低差があります。 ・当該物件の北東側隣接地から樹木の枝が越境しています。 ・当該物件内には、樹木、切株、石及びコンクリートガラがあります。 				

※ 物件調査は、入札参加者が物件の概要を把握するための参考資料ですので、必ず入札参加者ご自身において、現地及び諸規制についての調査確認を行ってください。

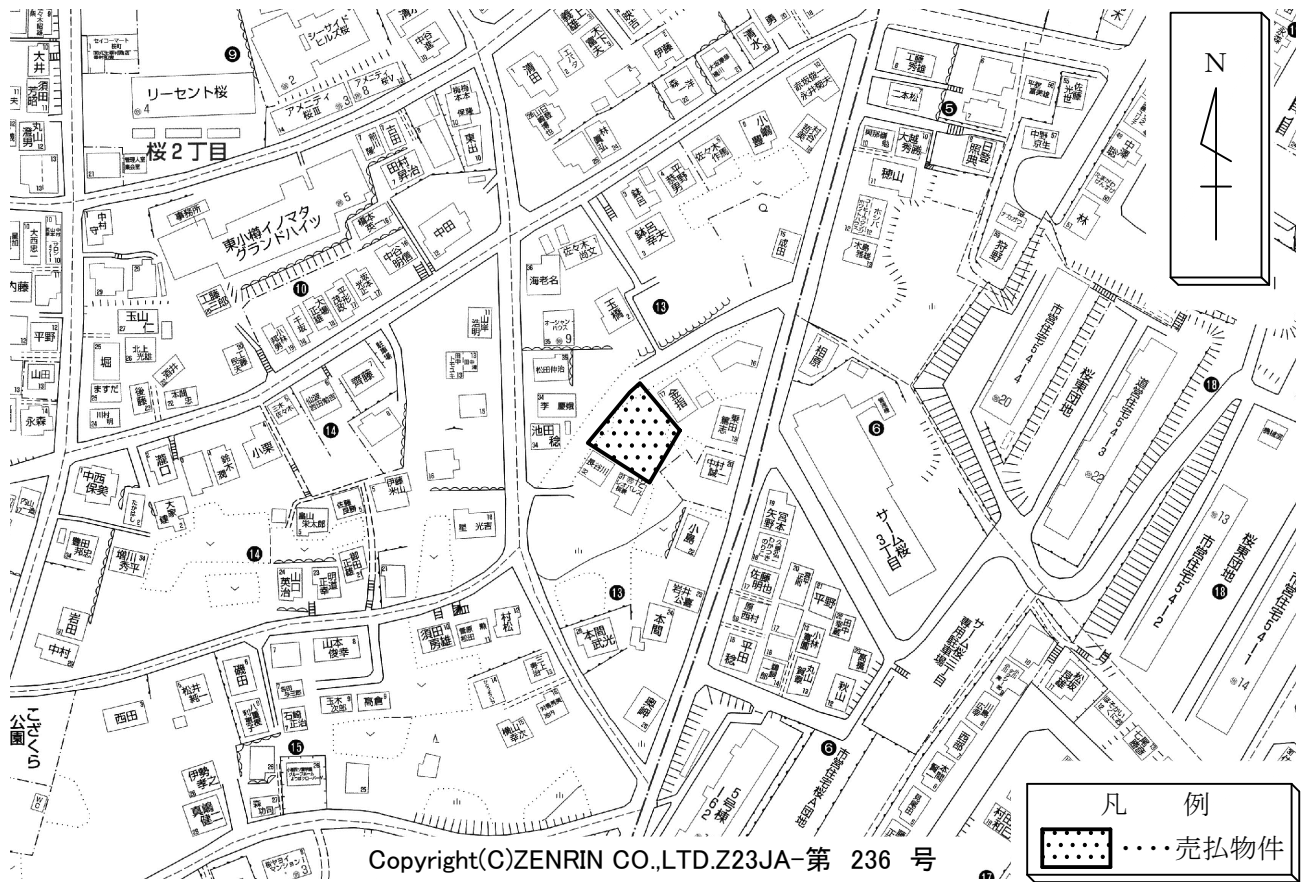
所在地

小樽市桜2丁目385番1、同番2

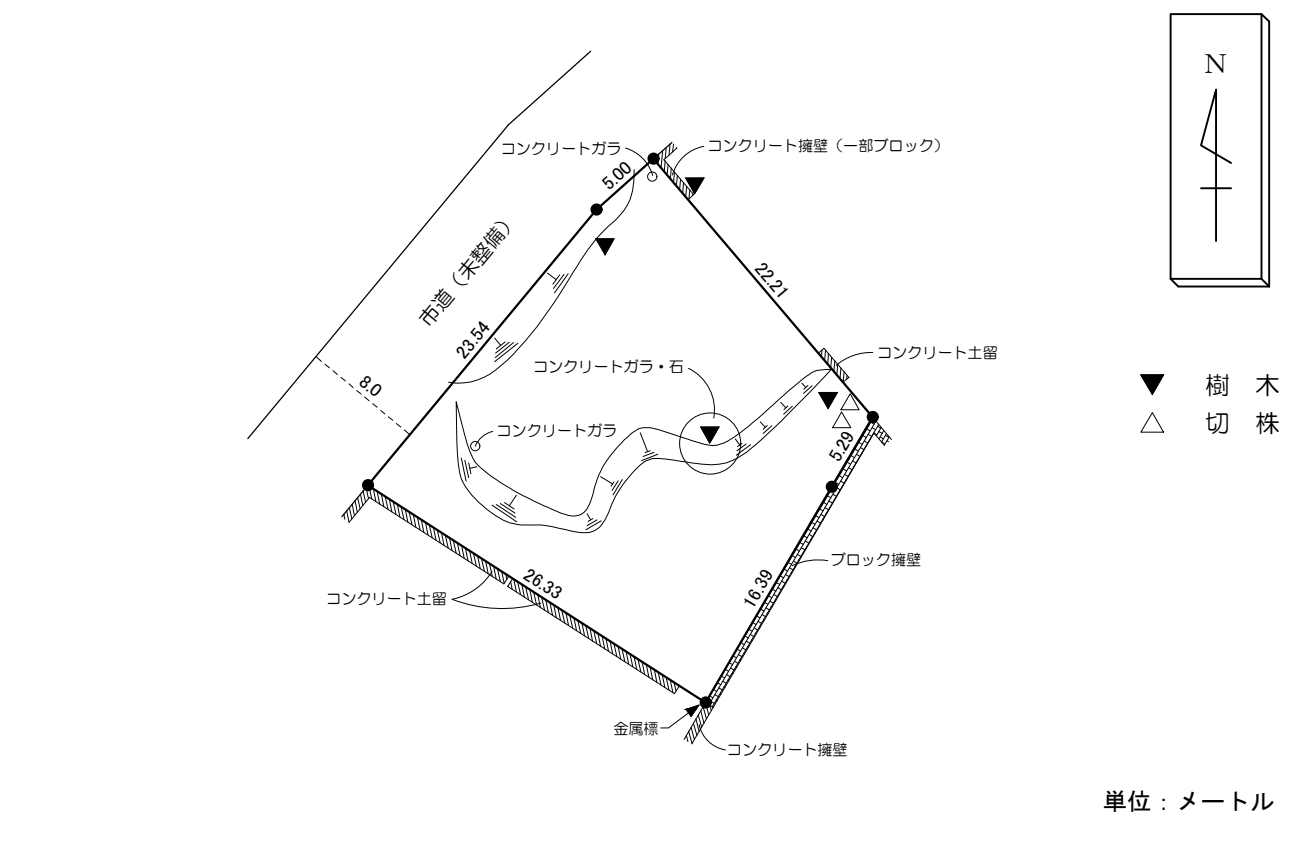
物件番号

59

案内図



概要図



※物件は現状有姿の引渡しとなりますので、必ず現地の確認を行ってください。

物件番号	59
所在地	小樽市桜2丁目385番1、同番2

