

# 物 件 調 査 書

物件番号 54

( 共 同 住 宅 )

所在地	北海道中川郡本別町南3丁目16番6 外12筆				
住居表示	同 所				
現況地目 及び面積等	宅地	16,758.36 m <sup>2</sup>	工作物	—	
			立木竹	—	
登記簿	地番	参考事項欄のとおり			
	地目	宅地			
	数量				
記載事項	地番				
	地目				
	数量				
接面道路 の状況	南東側	舗装町道	幅員約	14.5 m	(法第42条第1項第1号道路)
	南西側	舗装町道	幅員約	13.0 m	(法第42条第1項第1号道路)
	北東側の一部	舗装町道	幅員約	10.9 m	(法第42条第1項第1号道路)
	北東側の一部	舗装町道	幅員約	9.0 m	(法第42条第1項第1号道路)
	北東側の一部	舗装町道	幅員約	9.0 m	(法第42条第1項第1号道路)
法令に基づく制限	建築基準法	都市計画区域内（非線引）			
		用途地域	第二種中高層住居専用地域		
		地域・地区			
		建ぺい率	60%		
		容積率	200%		
		高度制限	指定なし		
	防火指定	指定なし			
その他	・都市計画法第29条（開発行為の許可） ・水防法 ・土壌汚染対策法 ・景観法				
私道の負担等 に関する事項	私道負担	無	負担の内容		
	道路後退	無	負担の内容		
供給処理 施設の概要	供給処理施設	配管等の状況		施設整備状況	施設整備の 特別負担の有無
	電気	接面道路配線	有	—	—
	公営水道	接面道路配管	有		
	公共下水道	接面道路配管	有		
	都市ガス	接面道路配管	無		
交通機関	バス	十勝バス 『本別南2丁目』 停留所まで徒歩2分			
公共施設	本別町役場		本別町立本別中央小学校		本別町立本別中学校
参考事項	別紙を参照してください。				

※ 物件調査は、入札参加者が物件の概要を把握するための参考資料ですので、必ず入札参加者ご自身において、現地及び諸規制についての調査確認を行ってください。

・当該物件（土地）の登記簿記載事項は次のとおりです。

<地番>	<地目>	<数量（単位：平方メートル）>
16番6	宅地	5,575.22
16番7	宅地	1,971.83
16番8	宅地	1,011.14
16番9	宅地	1,011.19
16番10	宅地	1,011.17
16番11	宅地	252.79
16番12	宅地	252.79
16番13	宅地	303.34
16番14	宅地	880.49
16番15	宅地	505.24
16番16	宅地	514.74
16番18	宅地	531.10
16番26	宅地	2,937.32

- ・当該物件を含む周辺地域は、本別町洪水ハザードマップにおいて、浸水想定区域に該当しています。詳細については、本別町に照会願います。
- ・当該物件内には上水道私設管が埋設されており、今後の利用方法によっては、当該物件と町道敷地の境界で水道管路の切離し等が必要となります。詳細については本別町に照会願います。
- ・当該物件内には下水道本管が埋設されています。詳細については本別町に照会願います。
- ・当該物件の構内通路については、過去に建築基準法第42条第1項第3号の道路として取り扱われた経緯があります。現在の取扱い等の詳細については本別町に照会願います。
- ・当該物件の西側は、接面道路より0.5m～1.0m低く位置しているため、現状において車両の進入は一部からしかできません。
- ・当該物件の北東側隣接地の物置が越境しています。
- ・当該物件の東側及び北東側隣接地から樹木の枝が越境しています。
- ・当該物件内にある樹木が、北側及び南西側隣接地に越境しています。
- ・当該物件内にある樹木の枝が、西側隣接地に越境しています。
- ・当該物件の北東側接面道路からアスファルト舗装が越境して設置されています。
- ・当該物件の南側境界線付近の上空を架線が通過しています。
- ・当該物件内には樹木があります。
- ・当該物件内は、高低差があります。

建物の概要				
所 在	北海道中川郡本別町南3丁目16番6 外12筆			
種 類	住宅建(10棟)	住宅建(535棟)	住宅建(509棟)	
構 造	木造 2階建	コンクリートブロック造 2階建	木造 平屋建	
床面積	建築面積 282.69 m <sup>2</sup> 延床面積 345.06 m <sup>2</sup>	建築面積 132.66 m <sup>2</sup> 延床面積 265.32 m <sup>2</sup>	建築面積 137.00 m <sup>2</sup> 延床面積 137.00 m <sup>2</sup>	
建築時期	昭和16年9月新築	昭和52年11月8日新築	昭和58年12月8日新築	
不動産登記簿記載事項	所 在	未登記	中川郡本別町南三丁目16番地6	中川郡本別町南三丁目16番地6
	家屋番号		16番の6の1	16番の6の2
	種 類		居宅	居宅
	構 造		コンクリートブロック造亜鉛メッキ鋼板葺2階建	木造亜鉛メッキ鋼板葺平屋建
	登記床面積		1階 132.66m <sup>2</sup> 2階 132.66m <sup>2</sup> 合計 265.32 m <sup>2</sup>	137.00m <sup>2</sup>
種 類	住宅建(510棟)	住宅建(511棟)		
構 造	木造 平屋建	木造 平屋建		
床面積	建築面積 137.00 m <sup>2</sup> 延床面積 137.00 m <sup>2</sup>	建築面積 137.00 m <sup>2</sup> 延床面積 137.00 m <sup>2</sup>		
建築時期	昭和58年12月8日新築	昭和59年9月25日新築		
不動産登記簿記載事項	所 在	中川郡本別町南三丁目16番地6	中川郡本別町南三丁目16番地6	
	家屋番号	16番の6の3	16番の6の4	
	種 類	居宅	居宅	
	構 造	木造亜鉛メッキ鋼板葺平屋建	木造亜鉛メッキ鋼板葺平屋建	
	登記床面積	137.00m <sup>2</sup>	137.00m <sup>2</sup>	

部屋数等

平面図のとおり

参考事項

1. 本物件は、現状有姿による売払です。
2. 本物件は、平成22年5月以降未使用であり、建物及び建物付属設備、機械等は購入者の負担により点検・修理、場合によっては交換が必要です。
3. 本物件の地上建物(第1号除く)については、アスベスト調査の結果、飛散性のある吹付けアスベスト等の使用は確認されておりませんが、非飛散性のアスベストを含有する建材の使用が確認されております。  
なお、調査結果については、帯広財務事務所 管財課で「アスベスト調査報告書」を閲覧してください。  
(入札案内書「6.特約条項及び資料の閲覧について」参照。)
4. 本物件の地上建物の建築図面については、帯広財務事務所 管財課にて閲覧に供しておりますのでご確認ください。
5. 本物件の地上建物については、耐震診断を受けておりません。

**※建物内部見学会の実施**

令和5年11月20日(月)17時までに電話にて連絡された希望者を対象に  
令和5年11月22日(水)13時から15時まで物件所在地において実施します。  
見学会には上記期日までに帯広財務事務所 管財課(0155-25-6381)への連絡  
が必要となりますので、ご注意願います。

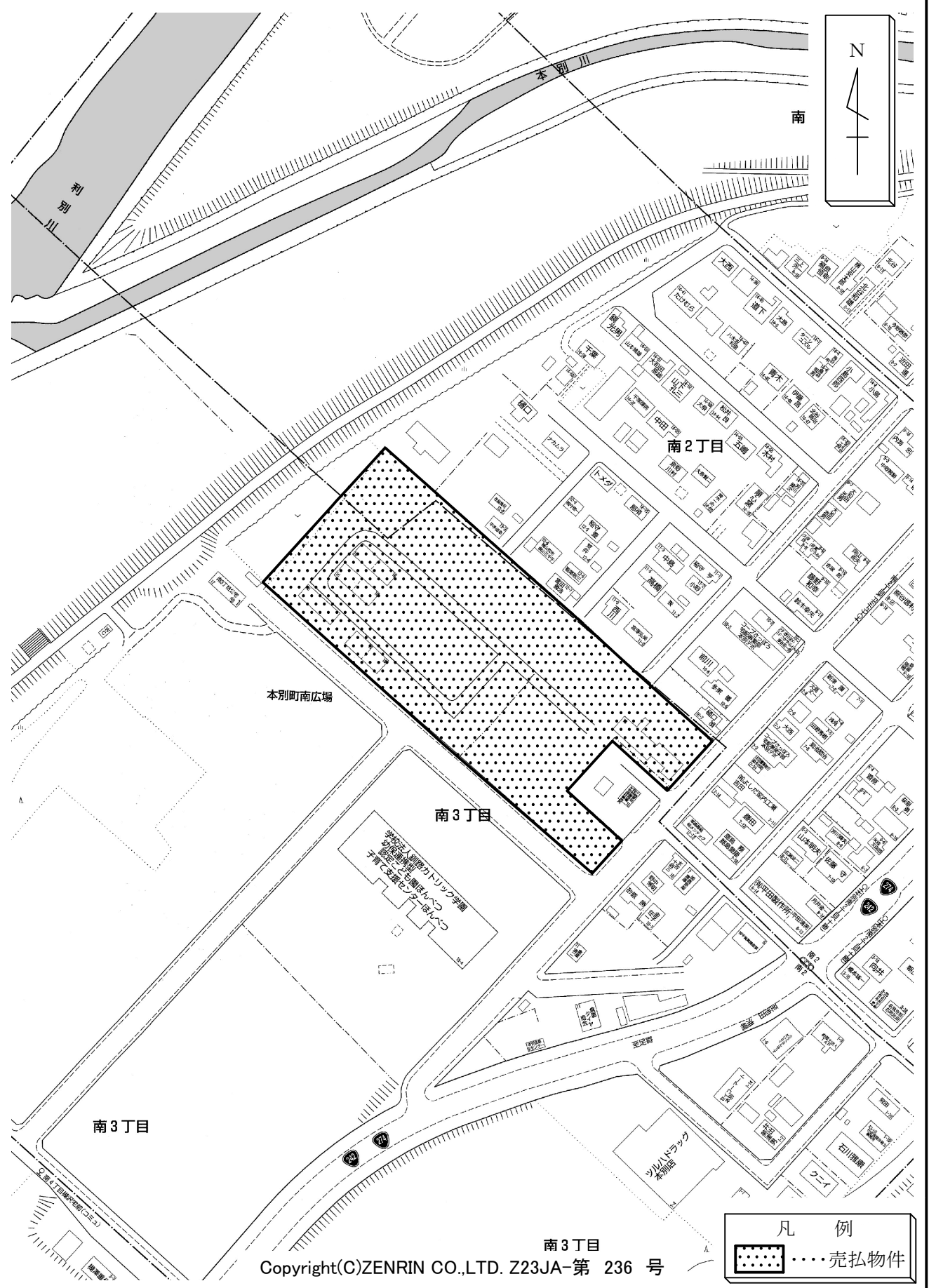
所在地

中川郡本別町南3丁目16番6 外12筆

物件番号

54

# 案内図



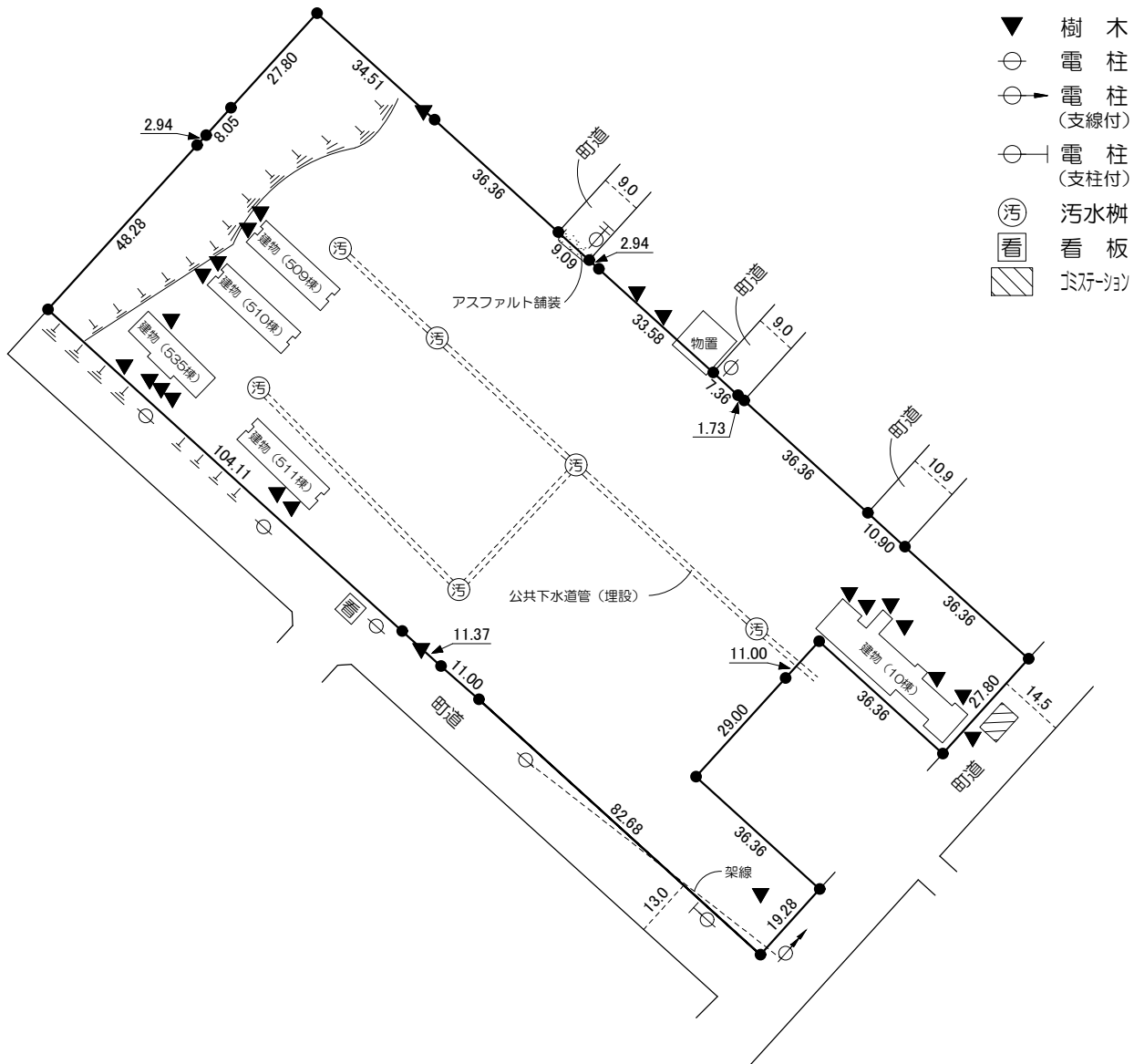
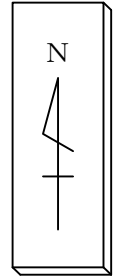
所在地

中川郡本別町南3丁目16番6 外12筆

物件番号

54

# 概要図



- ▼ 樹木
- ⊙ 電柱
- ⊙→ 電柱 (支線付)
- ⊙— 電柱 (支柱付)
- ⊙汚 汚水桝
- ⊙看 看板
- ▨ 歩行歩道

単位：メートル

※物件は現状有姿の引渡しとなりますので、必ず現地の確認を行ってください。

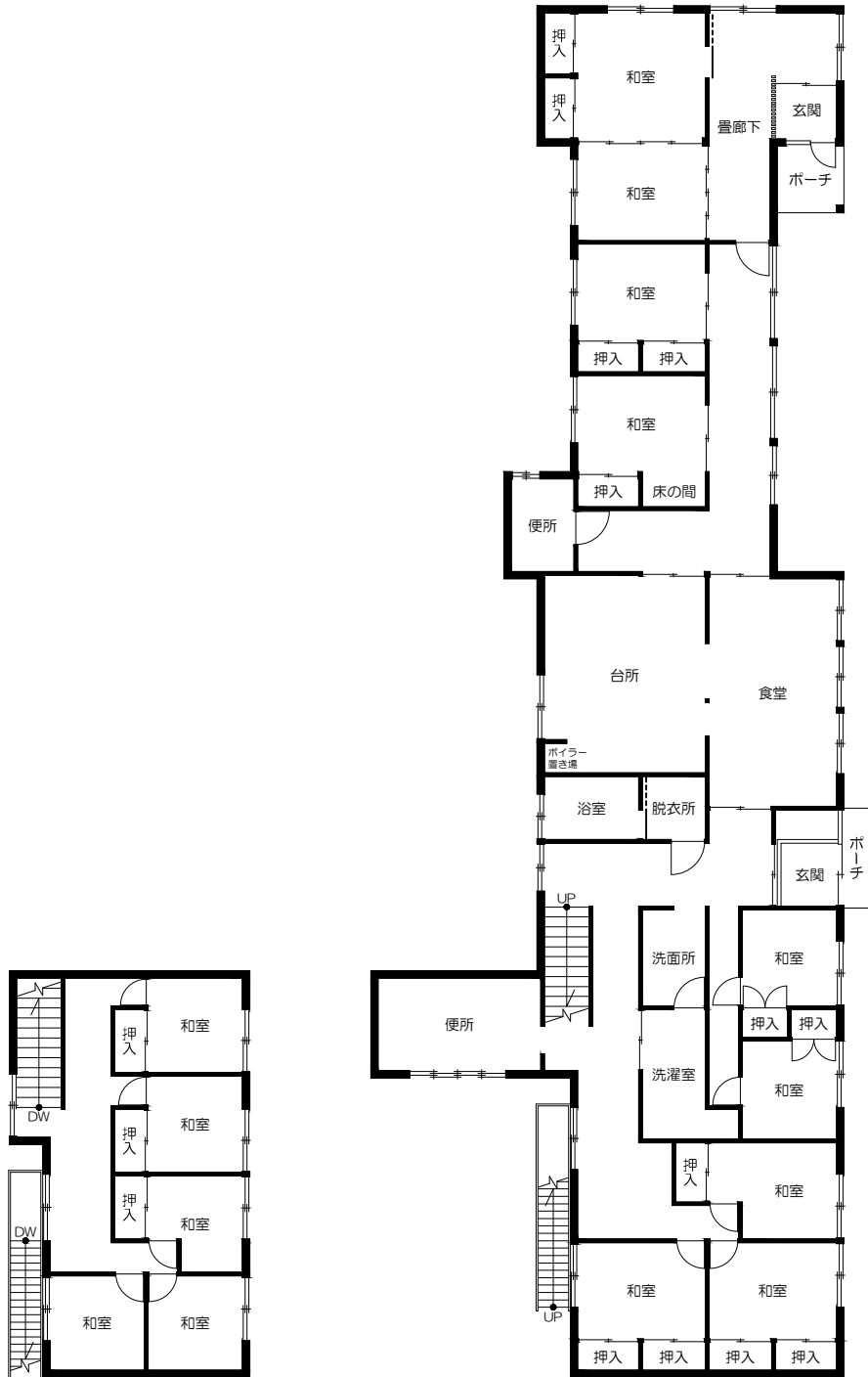
所在地

中川郡本別町南3丁目16番6 外12筆

物件番号

54

# 平面図



建物（10棟）2階平面図

建物（10棟）1階平面図

※間取り等は現況と一致しない場合があります

所在地

中川郡本別町南3丁目16番6 外12筆

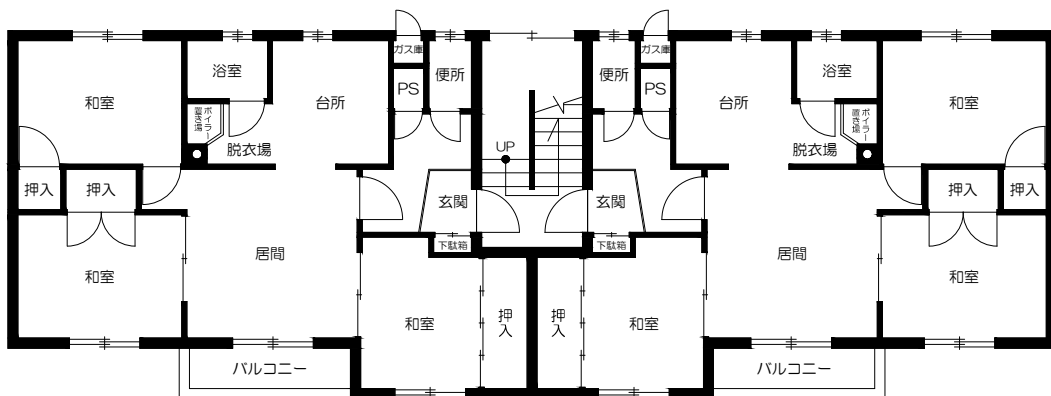
物件番号

54

# 平面図



建物（535棟）2階平面図



建物（535棟）1階平面図

※間取り等は現況と一致しない場合があります



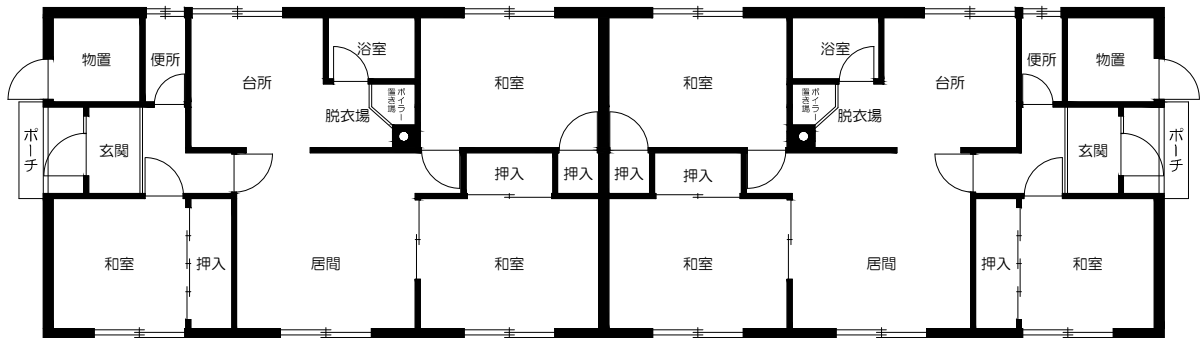
所在地

中川郡本別町南3丁目16番6 外12筆

物件番号

54

# 平面図



建物（509棟～511棟）1階平面図

※間取り等は現況と一致しない場合があります

物件番号	54
所在地	中川郡本別町南3丁目16番6 外12筆

