

有効活用を検討している庁舎等の 空きスペースの情報

札幌市(その2)

「有効活用を検討している庁舎等の空きスペースの情報」をご覧くださいにあたって

Ⅰ 概要

国の庁舎等における空きスペースを有効活用するため、空きスペースの情報を公表するとともに、活用要望等の受付を行っております。

こちらに掲載されている空きスペースに関して、活用要望やお問い合わせがある場合は、注意事項等をご確認の上、Webページ記載のお問い合わせ先までご連絡ください。

メールでのお問い合わせの場合は、以下の事項を記載の上、Webページのリンクよりご連絡ください。

【財産名称】【検討箇所番号】【使用用途】 ※未定の場合はその旨をご記載ください。

Ⅰ 注意事項

- 使用許可(国が事業者等に対して、庁舎等の敷地または建物の一部において、使用又は収益を許可する制度)による活用を検討しております。
- 使用許可に際して、その面積や範囲、期間等の条件を調整の上、原則公募によって使用許可を行うこととなります。
- 使用に際して、使用料をお支払いいただく必要がございます。使用料の金額は立地のほか、使用用途や面積等により変動いたします。
- 外部に開放されたスペースを除き、原則、開庁時間以外は一般の方の立入が制限されます。ご了承の上、ご検討いただけますと幸いです。
- 掲載の情報は、No5が2025年5月時点、No.6～8が2025年10月時点のものです。現在の状況とは異なる場合がございますので、ご了承ください。
- 掲載の位置図及び図示された区画は、あくまで空きスペースの位置を示すもので、実際とは異なる場合がございます。予めご了承ください。
- 掲載の徒歩分数、寸法、面積等は、おおよその目安となる数値です。実際とは異なる場合がございますので、予めご了承ください。

「有効活用を検討している庁舎等の空きスペースの情報」目次

▼ 財産名称をクリックすると、該当ページへ移動します。

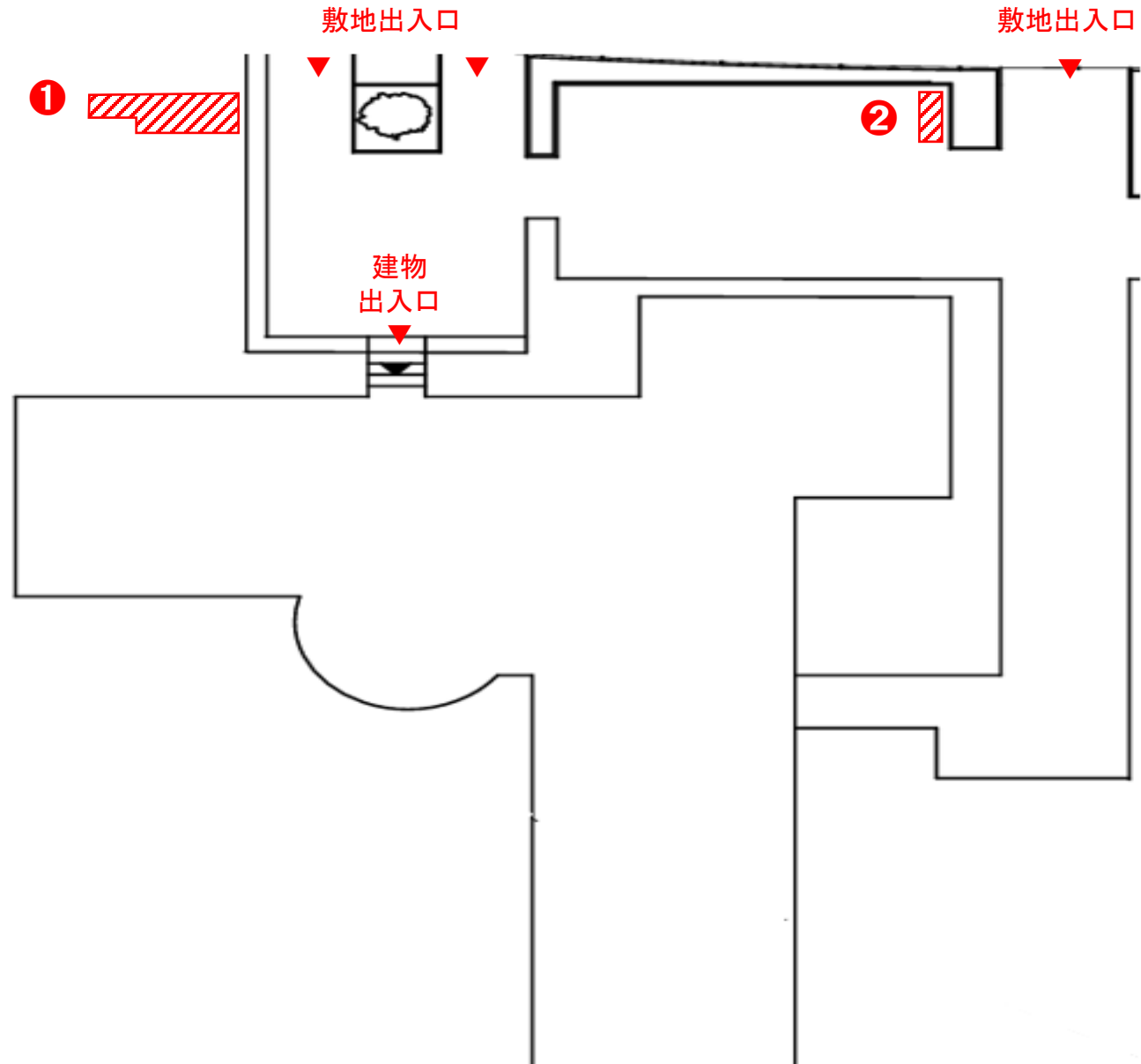
No.	財産名称	所在地	交通
5	北海道開発局 研修センター	札幌市東区 北6条東12丁目	JR函館本線「苗穂」駅 徒歩4分
6	札幌東 労働基準監督署	札幌市厚別区 厚別中央2条1丁目2番5号	市営地下鉄東西線「大谷地」駅 徒歩7分
7	札幌東 公共職業安定所	札幌市豊平区 月寒東1条3丁目2番10号	市営地下鉄東豊線「月寒中央」駅 徒歩12分
8	札幌北 公共職業安定所	札幌市東区北16条東4丁目3番1	市営地下鉄東豊線「北13条東」駅 徒歩12分

所在地	札幌市東区北6条東12丁目
交通	JR函館本線「苗穂」駅 徒歩4分
土地	用途地域：準工業地域
	建蔽率：15%
	容積率：38%
建物	建築面積：2,265㎡
	延床面積：6,007㎡
駐車場	官用以外の駐車場なし
所管	北海道開発局
開庁時間	8:30 - 17:15 (月曜日から金曜日 ※土日祝日等除く)

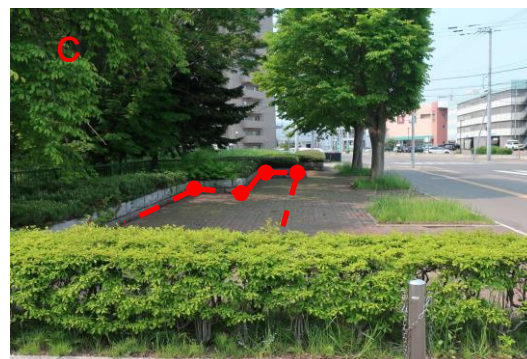


備考

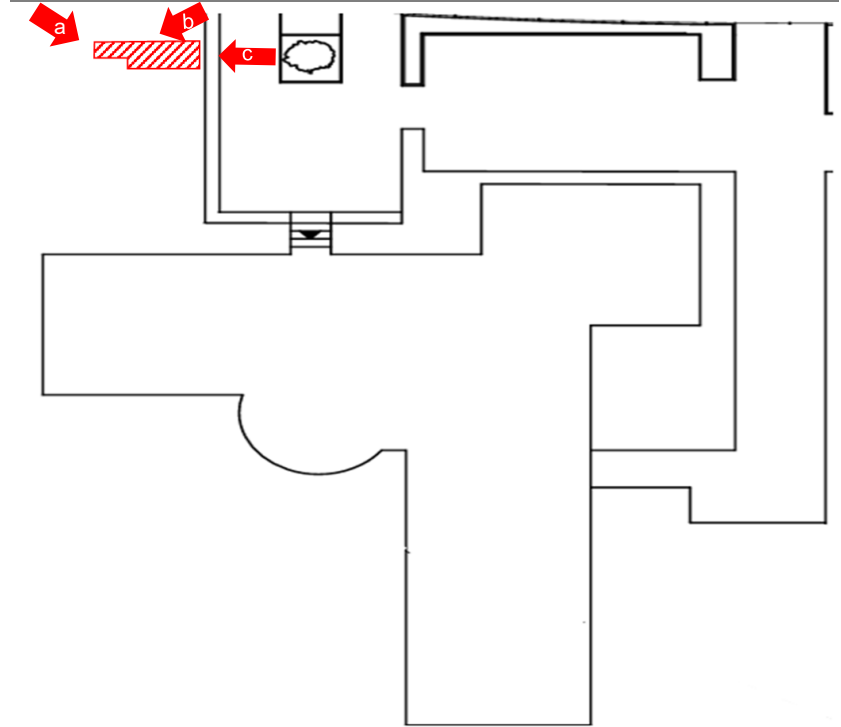
検討箇所 位置図



現況写真



写真撮影位置図

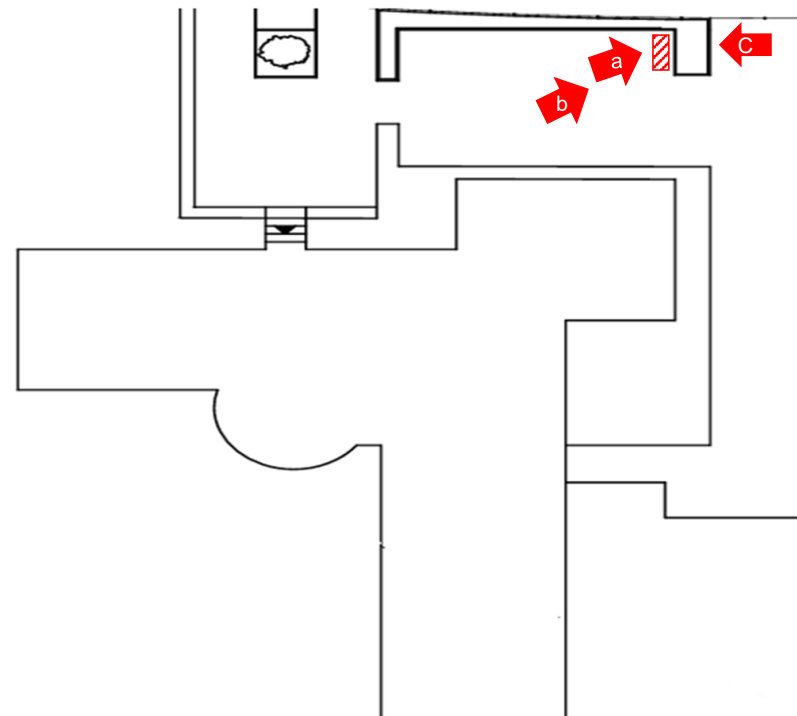


- 約56.2㎡の床
- 建物正面歩道横のため、視認性が高い
- 使用に際しては、景観を損ねないよう留意が必要
- 使用許可範囲等は、調整のうえ決定
- 周囲にコンセントなし

現況写真



写真撮影位置図



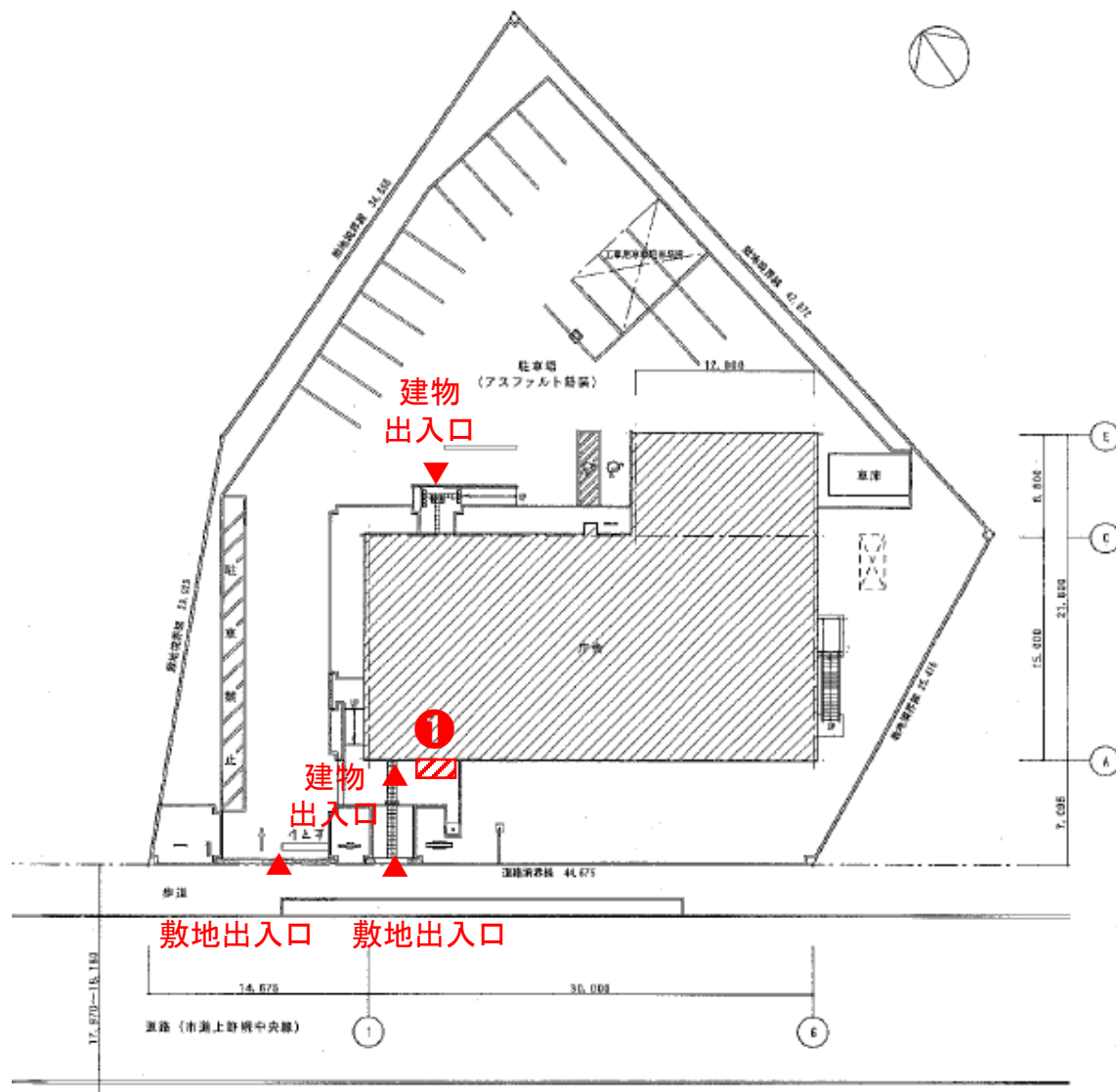
- 約12.5㎡の床
- 駐車場内スペース(駐車区画1台分)
- 敷地出入口に最も近い区画であり視認性が高い
- 使用に際しては、景観を損ねないよう留意が必要
- 使用許可範囲等は、調整のうえ決定
- 周囲にコンセントなし
- 開庁日の7:00~18:30のみ利用可

所在地	札幌市厚別区厚別中央2条1丁目2番5号
交通	市営地下鉄東西線「大谷地」駅 徒歩7分
土地	用途地域：準工業地域
	建蔽率：22%
	容積率：52%
建物	建築面積：471㎡
	延床面積：1,089㎡
駐車場	20台程度
所管	北海道労働局
開庁時間	8:30 - 17:15 (月曜日から金曜日 ※土日祝日等除く)

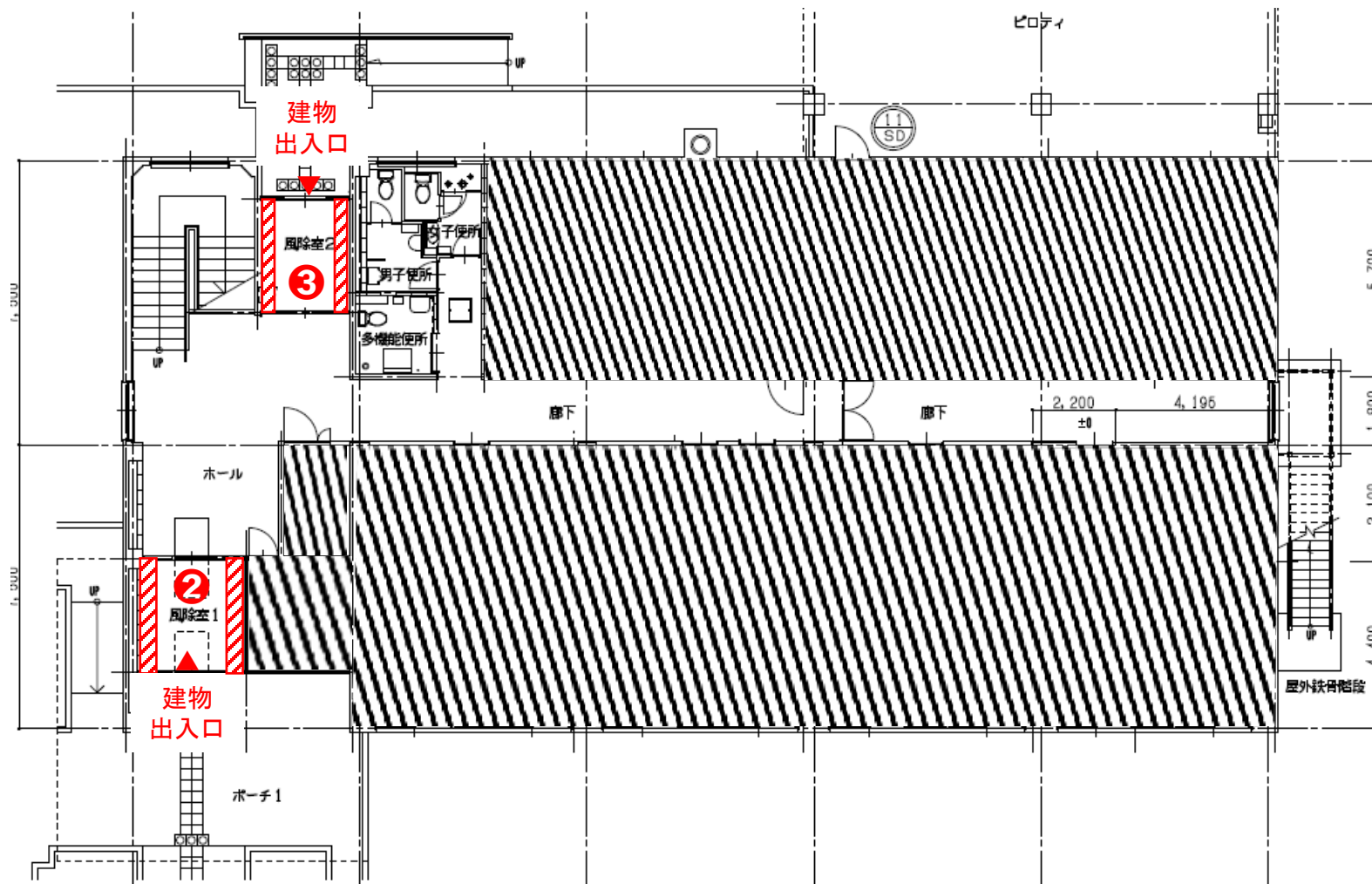


備考

検討箇所 位置図



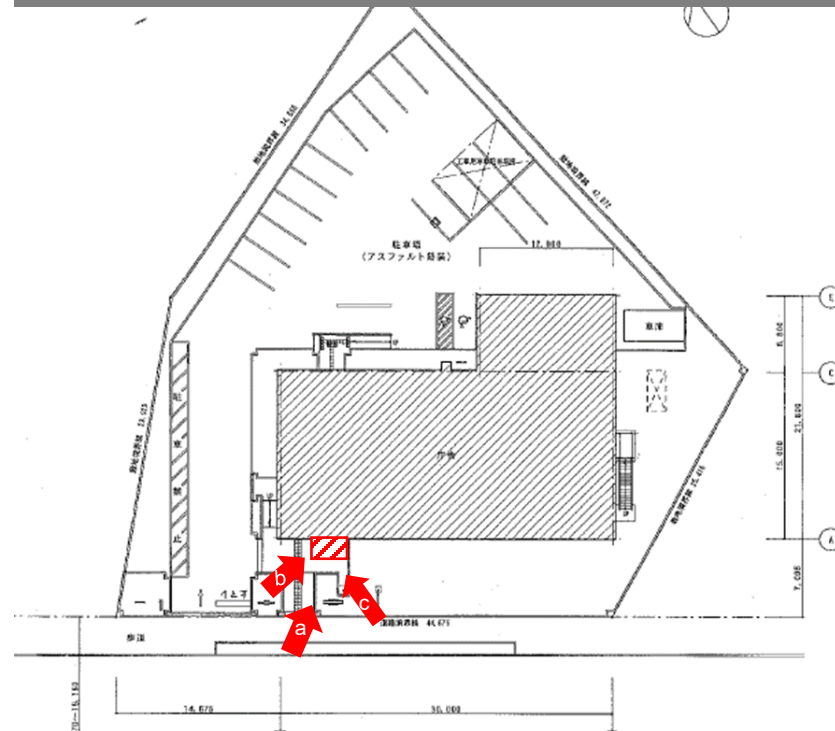
検討箇所 位置図



現況写真



写真撮影位置図

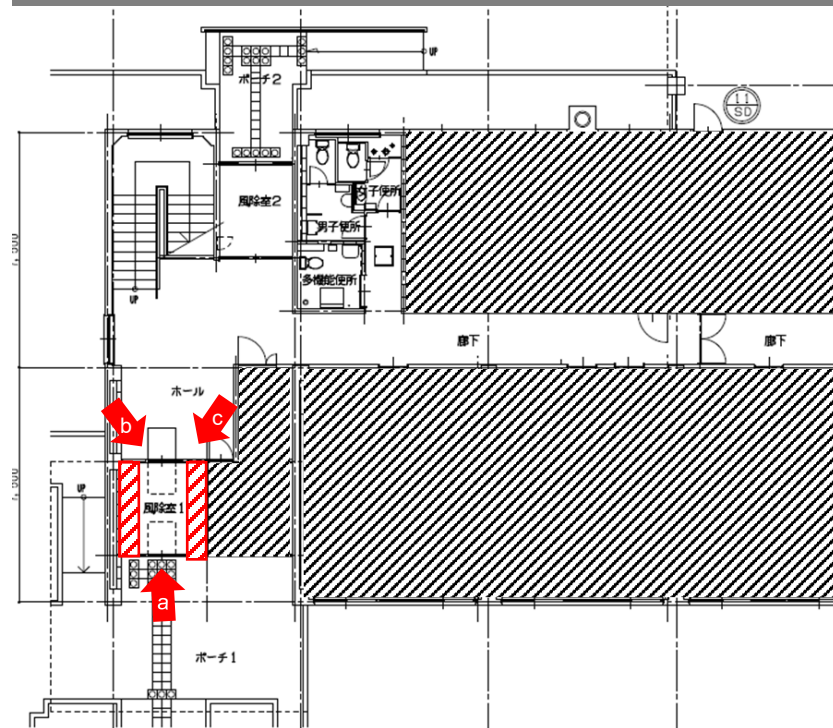


- 約1.8㎡の床
- 建物出入口付近のため、視認性が高い
- コンクリートブロックが置かれているが、使用許可に際して移動を検討する
- 使用許可範囲等は、調整のうえ決定
- 使用に際しては、景観を損ねないよう留意が必要
- 周囲にコンセントなし

現況写真



写真撮影位置図

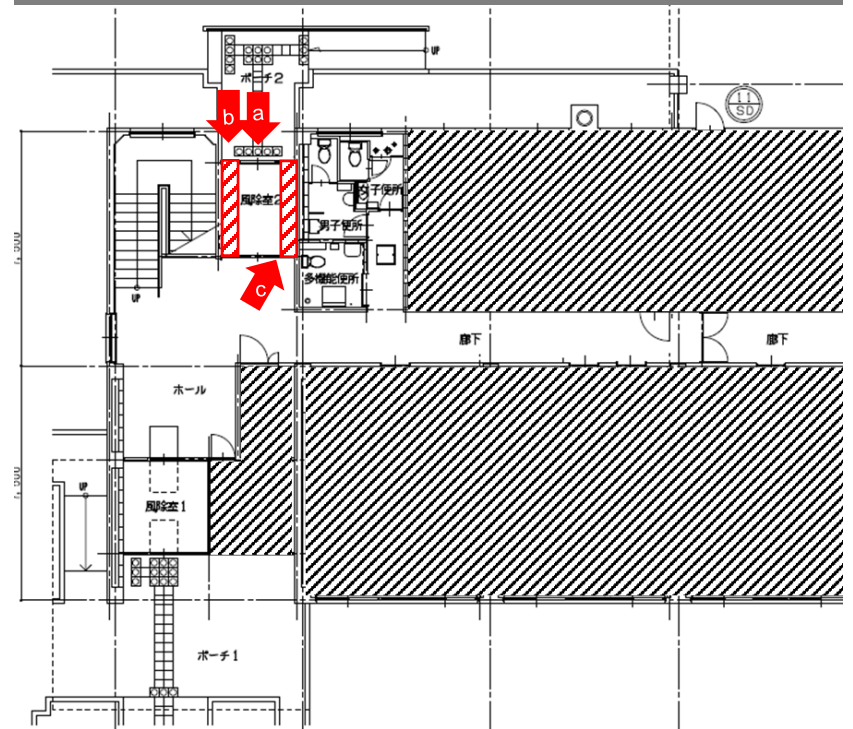


- それぞれ約1.5㎡の床
- 建物出入口のため、視認性が高い
- 傘立てが置かれているが、使用許可に際して移動を検討する
- 使用許可範囲等は、調整のうえ決定
- 使用に際しては、景観を損ねないよう留意が必要
- 周囲にコンセントなし

現況写真



写真撮影位置図



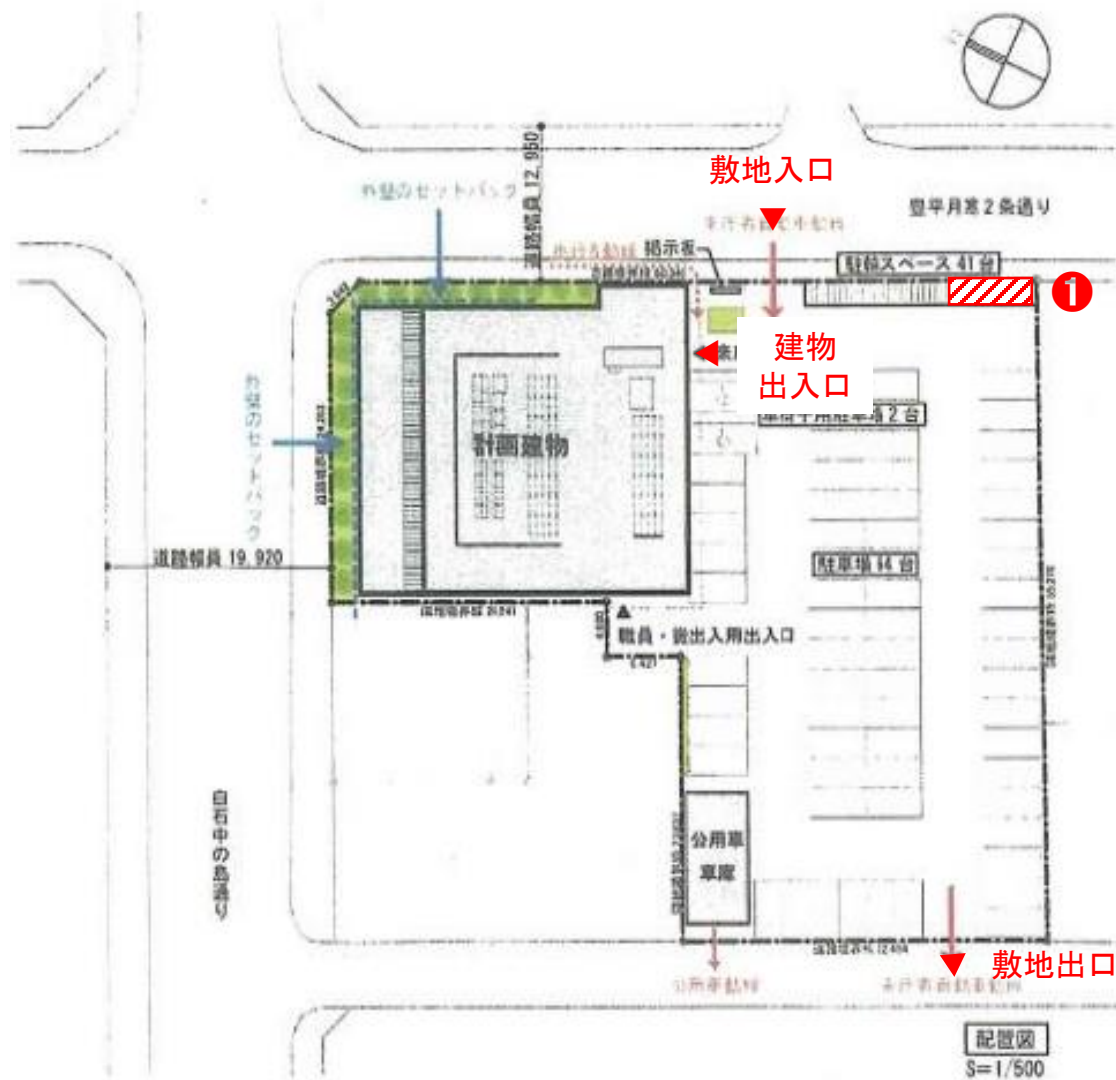
- それぞれ約1.5㎡の床
- 建物出入口のため、視認性が高い
- 使用許可範囲等は、調整のうえ決定
- 使用に際しては、景観を損ねないよう留意が必要
- 周囲にコンセントなし

所在地	札幌市豊平区月寒東1条3丁目2番10号
交通	市営地下鉄東豊線「月寒中央」駅 徒歩12分
土地	用途地域：準住居地域
	建蔽率：29%
	容積率：106%
	地積：2,637㎡
建物	建築面積：775㎡
	延床面積：2,785㎡
駐車場	60台程度
所管	北海道労働局
開庁時間	8:30 - 17:15 (月曜日から金曜日 ※土日祝日等除く)



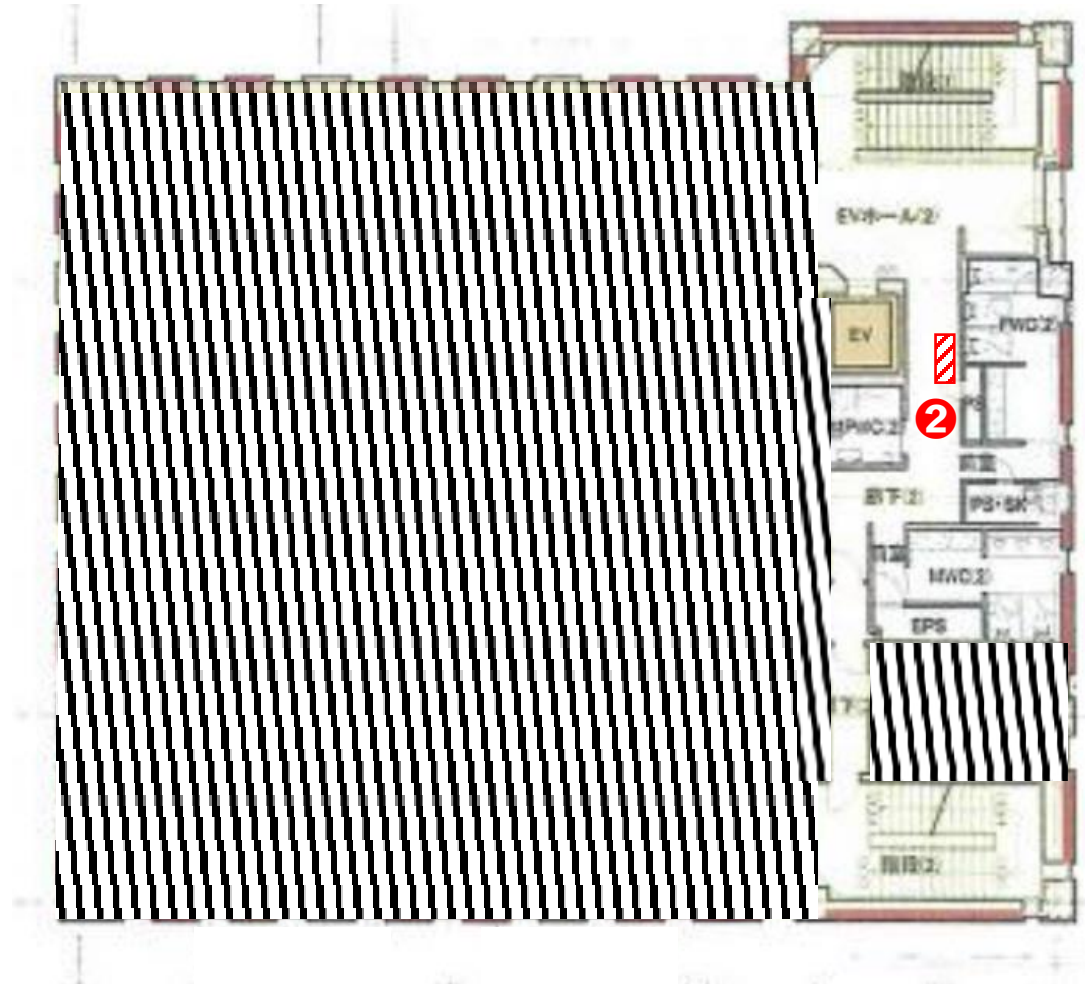
備考

検討箇所 位置図



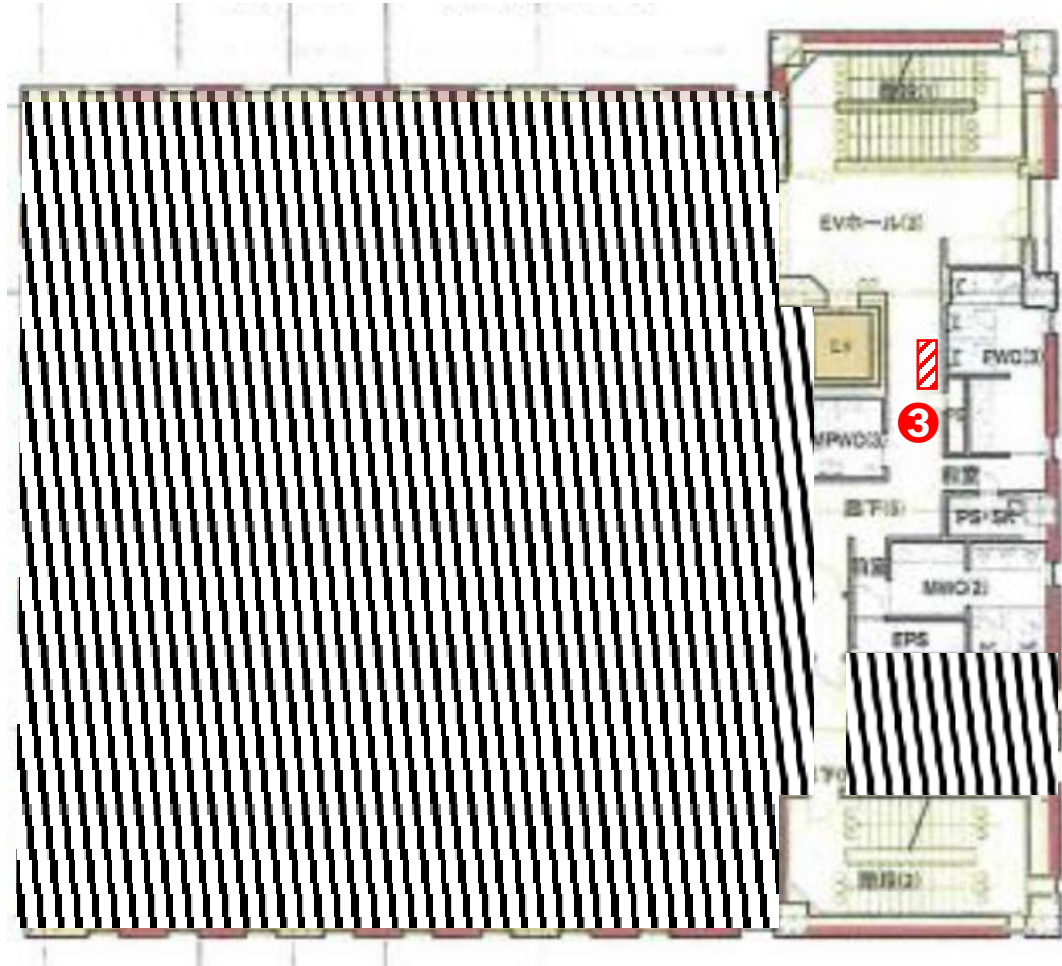
検討箇所 位置図

2F 平面図

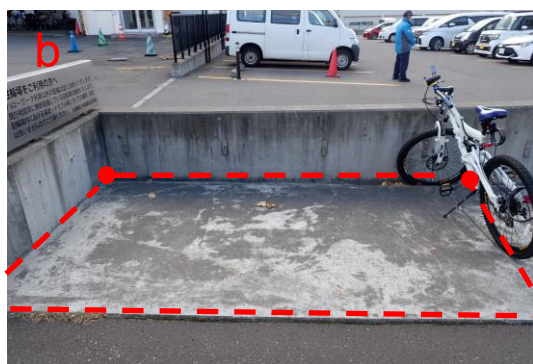


検討箇所 位置図

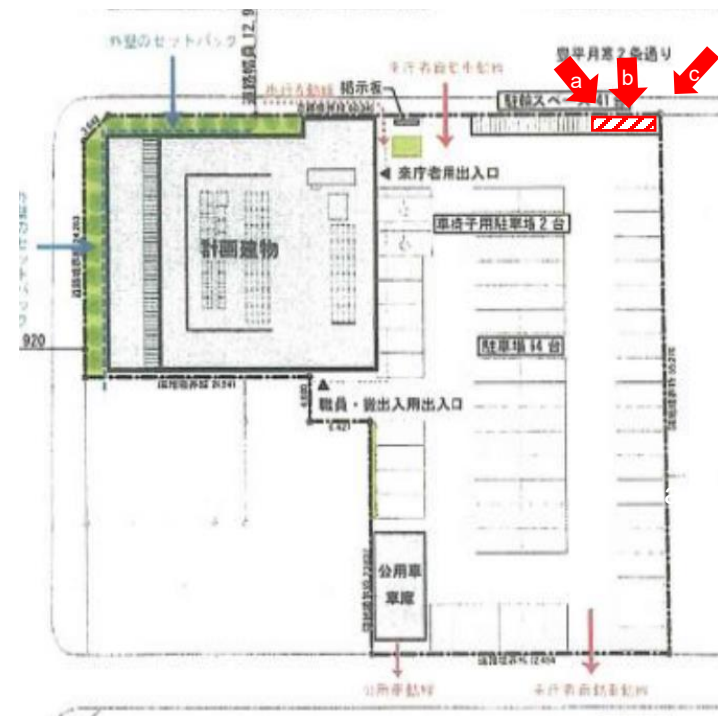
3F 平面図



現況写真

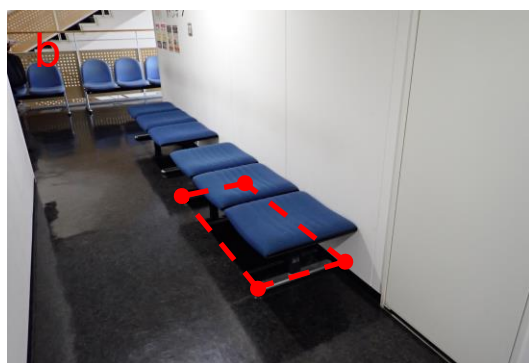


写真撮影位置図

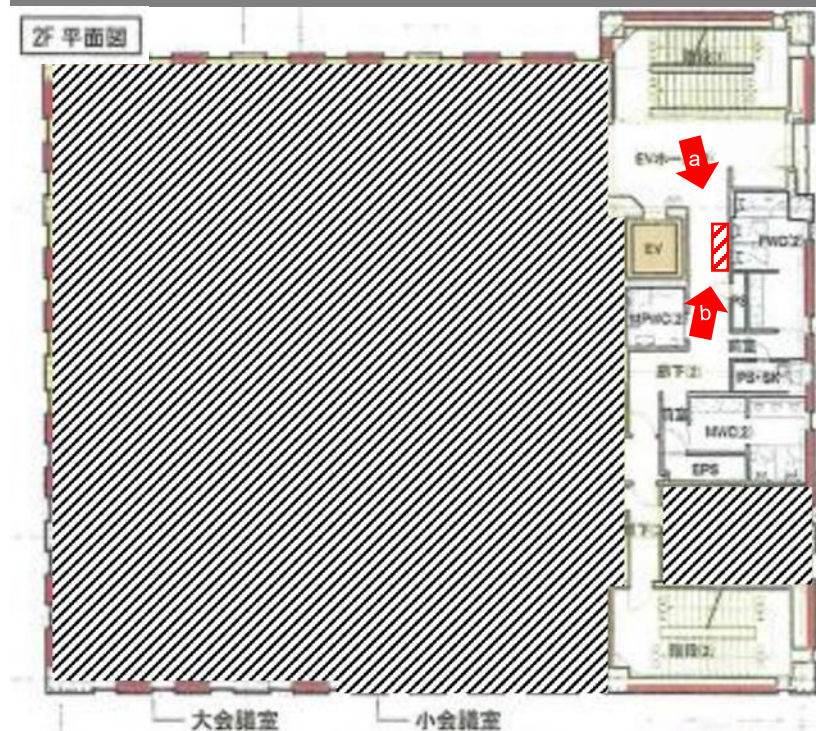


- 約5.1㎡の床
- 歩道沿いのため、視認性が高い
- 使用許可範囲等は、調整のうえ決定
- 使用に際しては、景観を損ねないよう留意が必要
- 周囲にコンセントなし

現況写真



写真撮影位置図

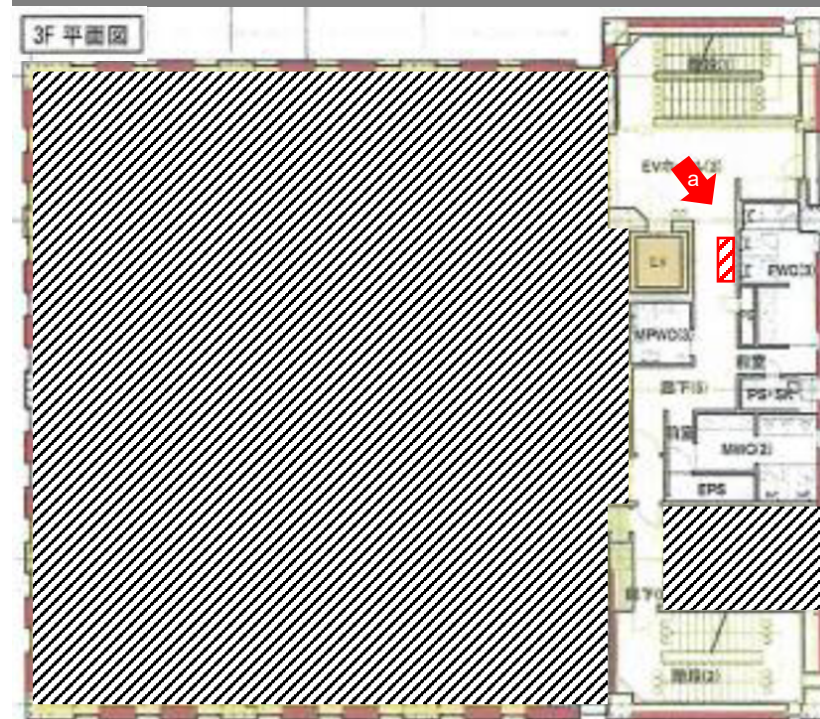


- 約1.0㎡の床
- エレベーター付近のため、視認性が高い
- 椅子が置かれているが、使用許可に際して移動を検討する
- 使用許可範囲等は、調整のうえ決定
- 使用に際しては、景観を損ねないよう留意が必要
- 周囲にコンセントなし

現況写真



写真撮影位置図



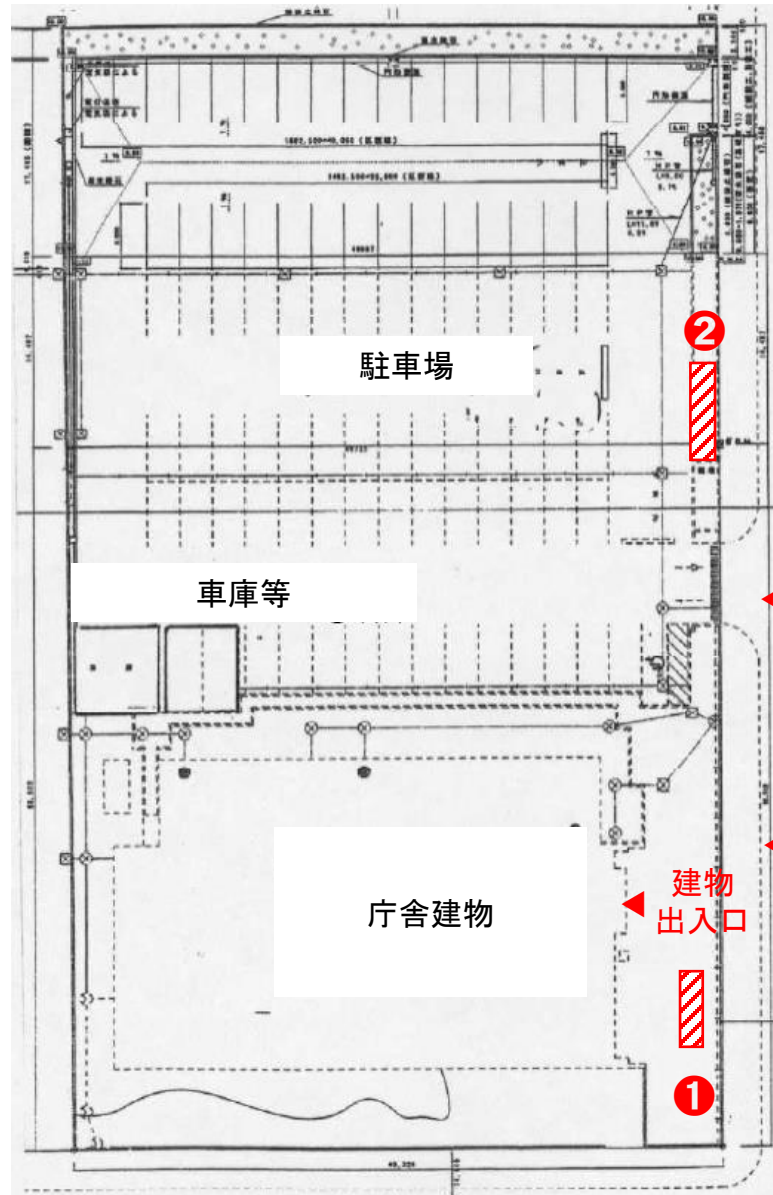
- 約1.0㎡の床
- エレベーター付近のため、視認性が高い
- 椅子が置かれているが、使用許可に際して移動を検討する
- 使用許可範囲等は、調整のうえ決定
- 使用に際しては、景観を損ねないよう留意が必要
- 周囲にコンセントなし

所在地	札幌市東区北16条東4丁目3番1
交通	市営地下鉄東豊線「北13条東」駅 徒歩12分
土地	用途地域：第二種中高層住居専用地域
	建蔽率：22%
	容積率：45%
	地積：4,195㎡
建物	建築面積：956㎡
	延床面積：1,939㎡
駐車場	90台程度
所管	北海道労働局
開庁時間	8:30 - 17:15 (月曜日から金曜日 ※土日祝日等除く)



備考

検討箇所 位置図

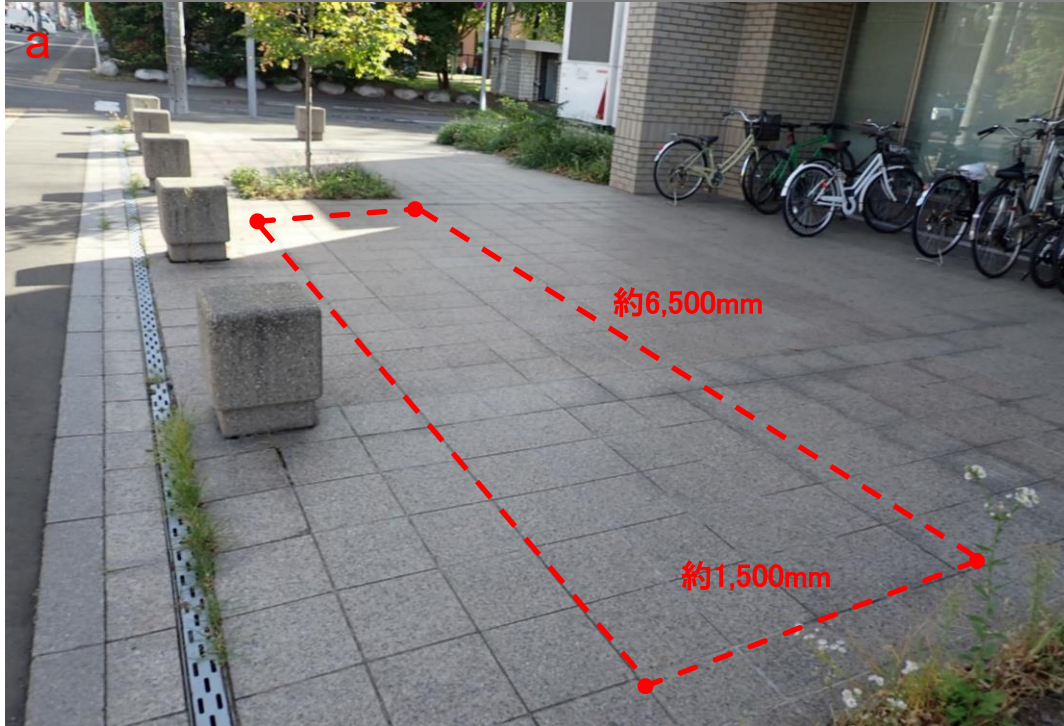


敷地出入口

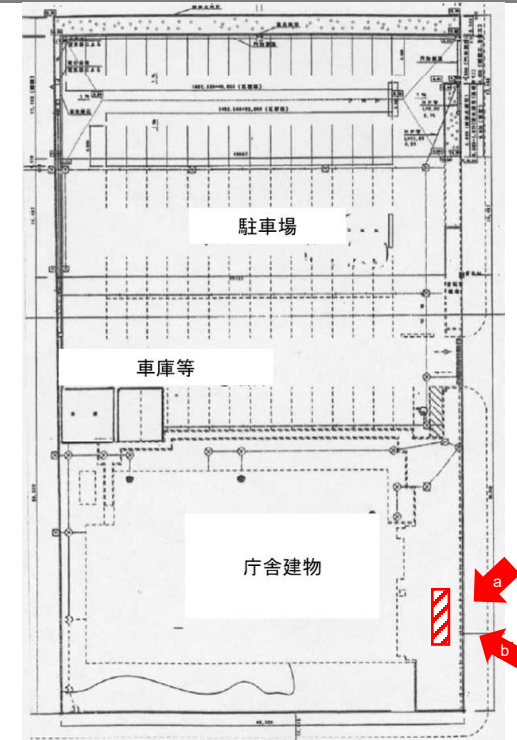
敷地出入口

建物
出入口

現況写真

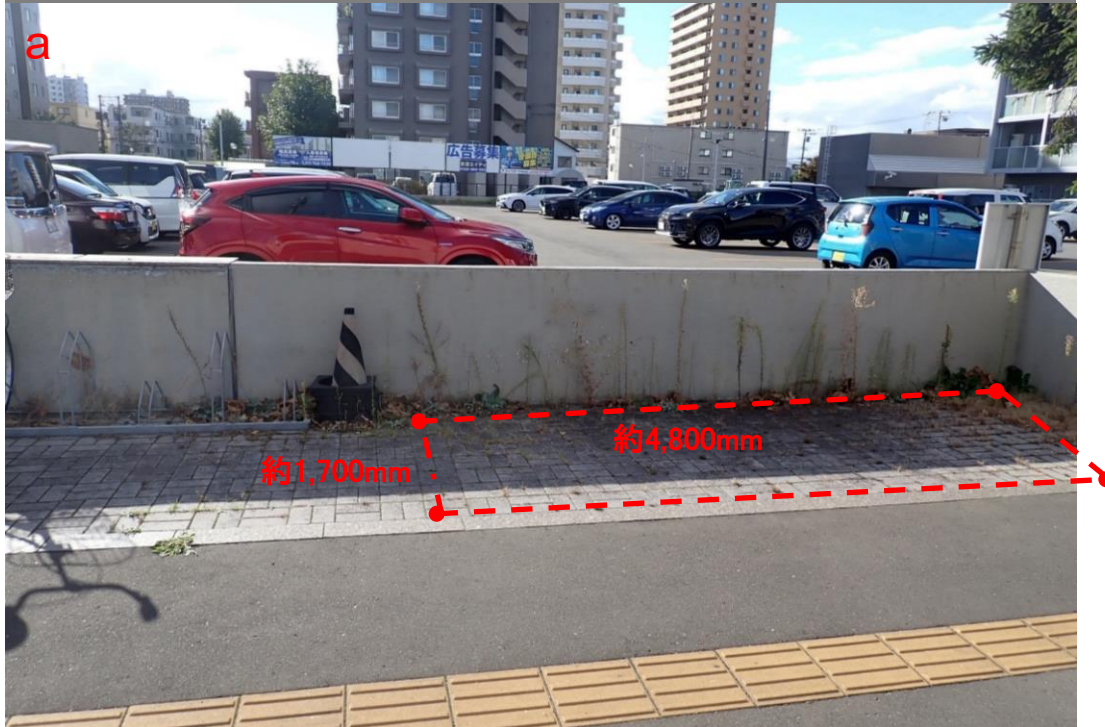


写真撮影位置図

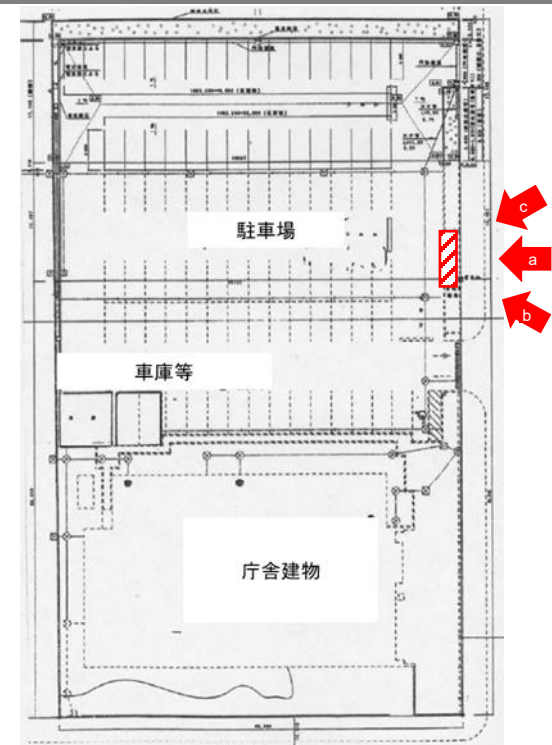


- 約9.7㎡の床
- 建物出入口付近のため、視認性が高い
- 使用許可範囲等は、調整のうえ決定
- 使用に際しては、景観を損ねないよう留意が必要
- 周囲にコンセントなし

現況写真



写真撮影位置図



- 約8.1㎡の床
- 歩道沿いのため、視認性が高い
- 使用許可範囲等は、調整のうえ決定
- 使用に際しては、景観を損ねないよう留意が必要
- 周囲にコンセントなし