

# 新函館北斗駅開業と駅周辺整備 現状と課題



# 1. 北斗市の概要



- 町村合併 : 平成18年2月1日  
旧上磯・旧大野両町が合併し、  
北海道35番目の市として誕生
- 面積 : 397.3 km<sup>2</sup>
- 人口 : 47,369人  
(H28. 4. 1現在)

※北海道新幹線「新函館北斗駅」が立地する市である。(3/26開業)

## 2. 北海道新幹線の概要 (ルート公表は平成10年)

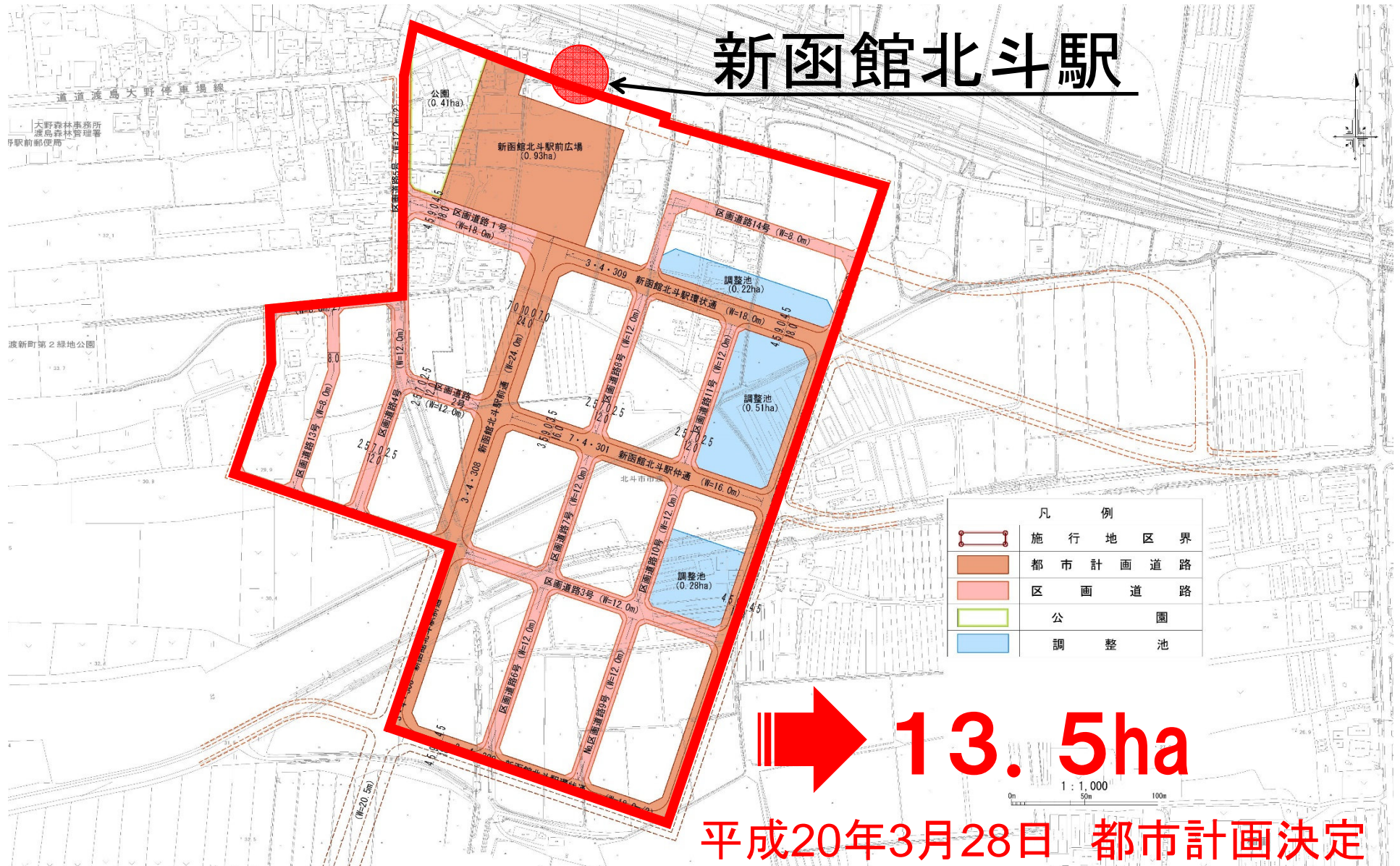


新函館北斗—新青森間  
最短1時間01分

新函館北斗—東京間  
最短4時間02分

新函館北斗—札幌間  
2030年度末開通予定  
約1時間05分

# 3. 駅前開発計画 (平成11年～平成20年)



## 4. 土地区画整理事業の概要(現在)

新函館北斗駅

1. 事業費

・28億 469万円

2. 減歩率

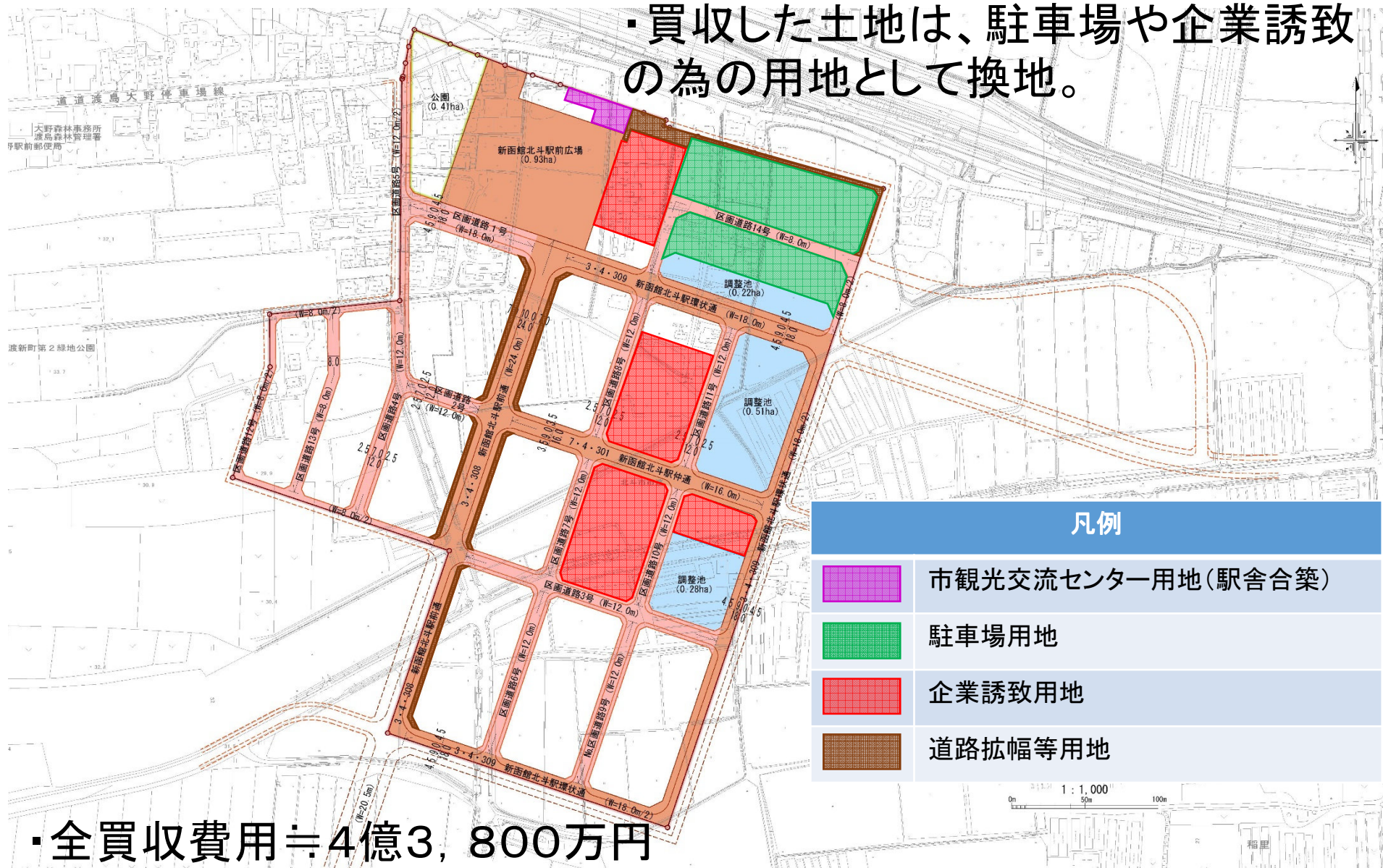
・49.75% (公共減歩率 37.75%、保留地減歩率 12.00%)

3. 権利者

・28名

# 5. 先行買収(平成22年~平成23年)

・買収した土地は、駐車場や企業誘致の為の用地として換地。



・全買収費用≒4億3,800万円  
(土地区画整理事業外)

## 6. 住宅街区造成(平成22年~平成23年)

《現在》



## 7. 新函館北斗駅前通の造成(平成25年～平成27年)

《現在》





## 8. 駅前広場・公園の造成(平成26年～平成27年)

《現在》



## 9. 駐車場整備事業

### 【駐車場】

- 立体駐車場・・・1F+2F+RF=584台
- 観光バス駐車場・・・20台
- 事業費・・・約13億円（社総金『関連事業』）



# 10. 観光交流センター整備事業

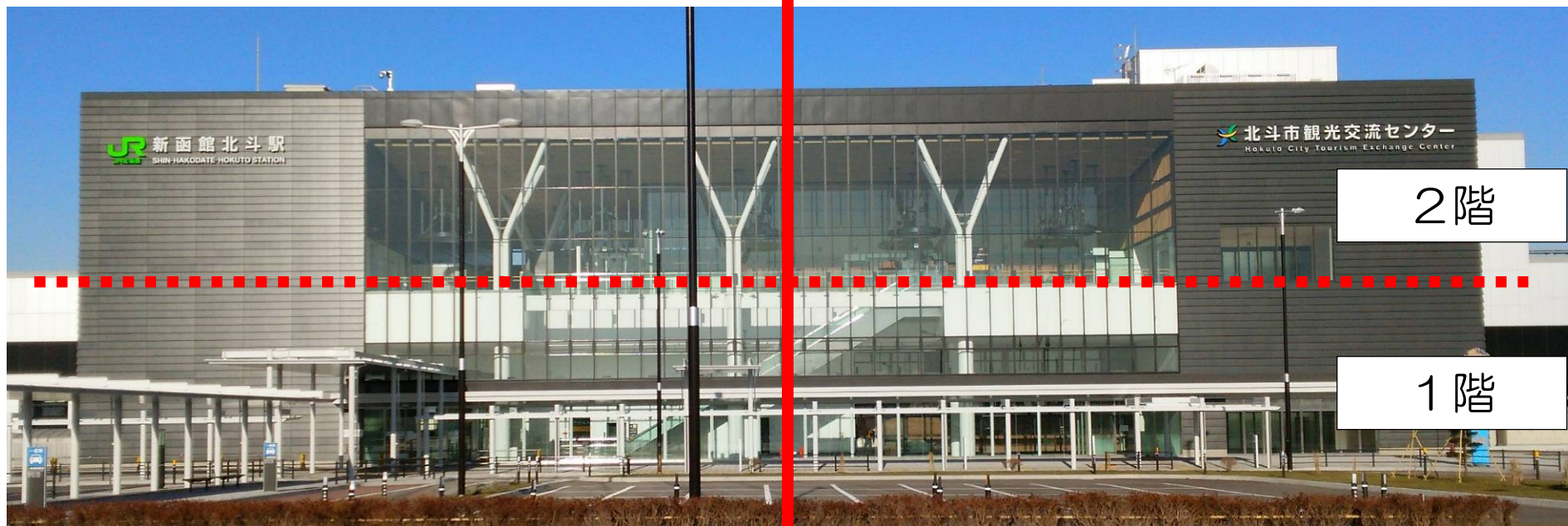
【北斗市観光交流センター整備】

：事業費≒8億円（旧まちづくり交付金）

新函館北斗駅

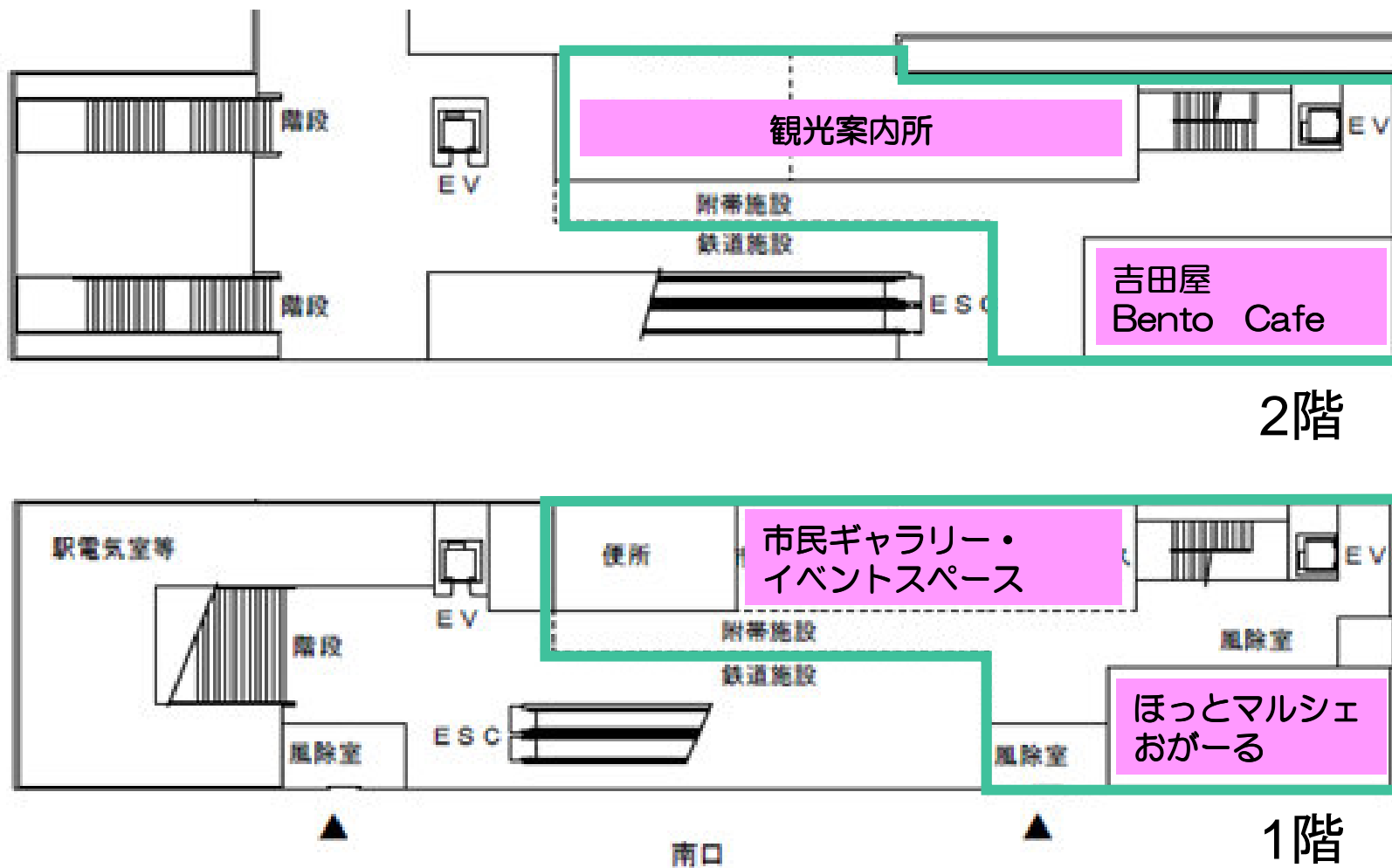
JR北海道が管理する駅舎

北斗市が管理する北斗市観光交流センター



# 10. 観光交流センター整備事業

## 【北斗市観光交流センター整備】



# 11. 企業誘致進捗状況

## 【駅前ホテル建設】

- ・ 客室・・・6階建て 約100室
- ・ 1F 観光交流センター別館



## 12. 観光事業

【桜回廊整備】：事業費≒2億円（社総金『効果促進事業』）

来場者は…

1年目→3万人

2年目→1万6千人

**3年目以降(H26以降)→10万人!!!**

# 13. 新函館北斗駅開業後・・・



新幹線利用者数は・・・

**3/26～28の1日平均乗車数→9900人！**

昨年<sup>の</sup>在来線実績<sup>の</sup>約2.5倍！

# 13. 新函館北斗駅開業後・・・

3月26日(土)【開業日】・・・4万人

3月27日(日)【開業日翌日】・・・3万6000人

**3/26～31の6日間合計→15万6000人!!!**





# 14. 今後の取り組み

Welcome! HOKUTO  
Welcome! HOKKAIDO

北海道新幹線開業記念キャラクター  
どこでもユキちゃん

## 11.6 SUNまで 毎週末開催中!!

AM10:00~PM5:00 ※一部、祝日も開催予定。

北海道新幹線開業を記念して、11月6日(日)までのロングランで  
北斗市とオール北海道の食、観光情報を新函館北斗駅より発信します!!

ようこそ  
北斗市へ!

北斗市公式キャラクター  
どこでもユキちゃん

祝! 新函館北斗駅開業  
北海道  
おもてなし  
ステーション  
2016

会場 新函館北斗駅 西側公園

駐車場は大変混み合いますので乗場の際は  
公共交通機関をご利用ください。

新函館北斗駅連絡バスのご案内

- 1 江差・せたな・鹿部方面行
- 2 五稜郭・函館駅経由 湯の川方面行
- 3 大沼公園方面行
- 4 七飯・函館方面行
- 5 旧大野・函館方面行

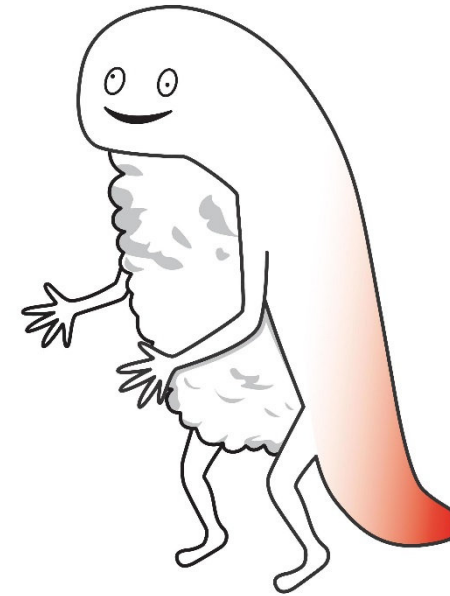
出店情報、ステージ情報は  
ホームページにてご確認ください!!  
<http://hokkaido-omotenashi-station.com/>

北海道おもてなしステーション 検索

主催 北海道  
北斗市

お問い合わせ  
北海道おもてなしステーション2016運営事務局  
Tel.0138-46-5080  
(株式会社ノクス札幌支社内)  
(AM10:00~PM5:00)

Hokkaido Railway Company Serifu Hig  
(札幌・JR北海道)



【ずーしーほっきー】  
北斗市の“いいところ”をPRしていくために、情報発信を研究の柱とする地元の大学「公立はこだて未来大学」と協働で、公式キャラクターを制作しました。  
市民の皆さんをはじめ、新幹線が開業して距離が近くなる全国の皆さんに、北斗市に関心を持っていただき、たくさんの方に、ずーしーほっきーを利用して北斗市の“いいところ”をPRしていきたいと思っています。

# 15. 今後の課題



## 課題1【企業誘致の促進】

現在、区画整理区域内の半分近くは、空き地となっている。

今後、企業誘致に向けた助成制度の延長や拡充を実施し、駅前への企業進出を促進する。

## 課題2【駐車場の確保】

現在、無料開放している立体駐車場は、常に7~8割が埋まっている。土、日曜日は、イベントも開催しているため、満車となり、駐車場の確保が必要となっている。

対策として、空き市有地を活用し、臨時駐車場を設置している。

今後、別の常設駐車場を確保するかどうか検討する必要がある。