

長崎県長崎市片淵5丁目1095番3

物件情報

住居表示：長崎県長崎市片淵5丁目4番街区

登記地目：宅地

土地面積：209.34㎡

用途地域：第一種住居地域

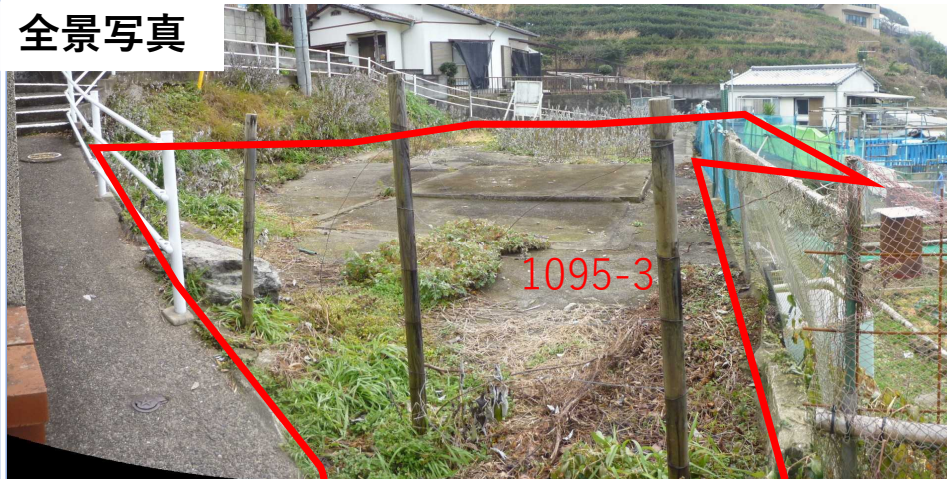
交通機関：長崎電気軌道

諏訪神社前駅 約1.7km

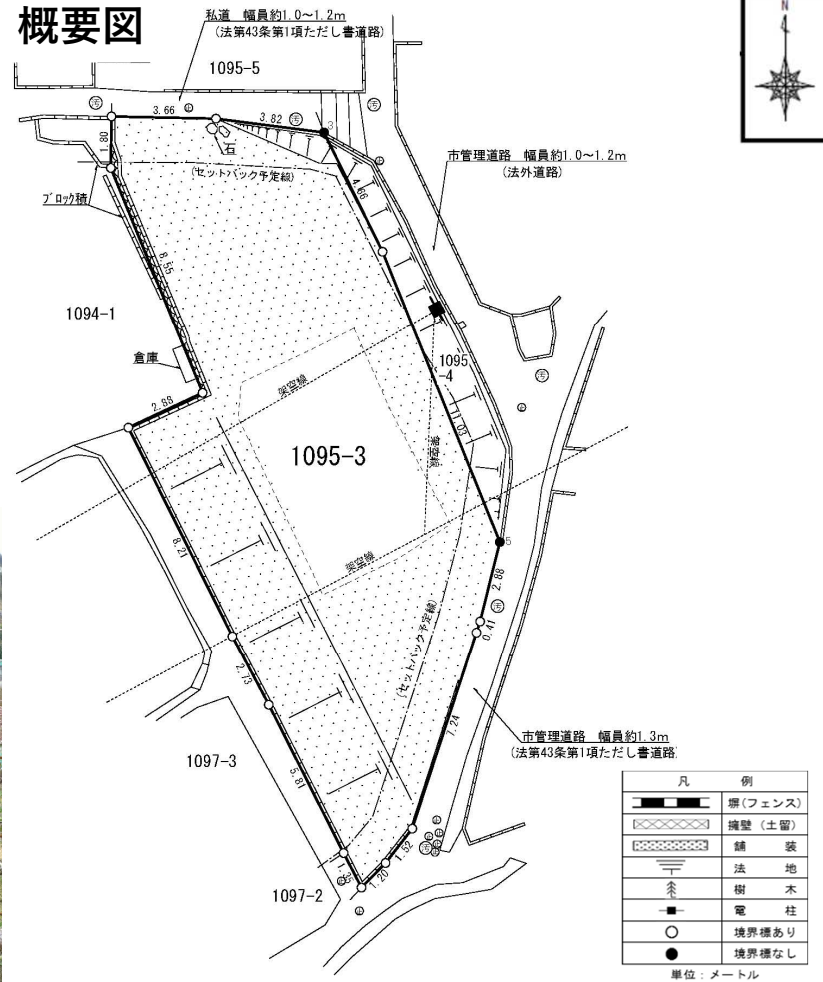
長崎県営バス

かたふち村入口 約0.2km

全景写真

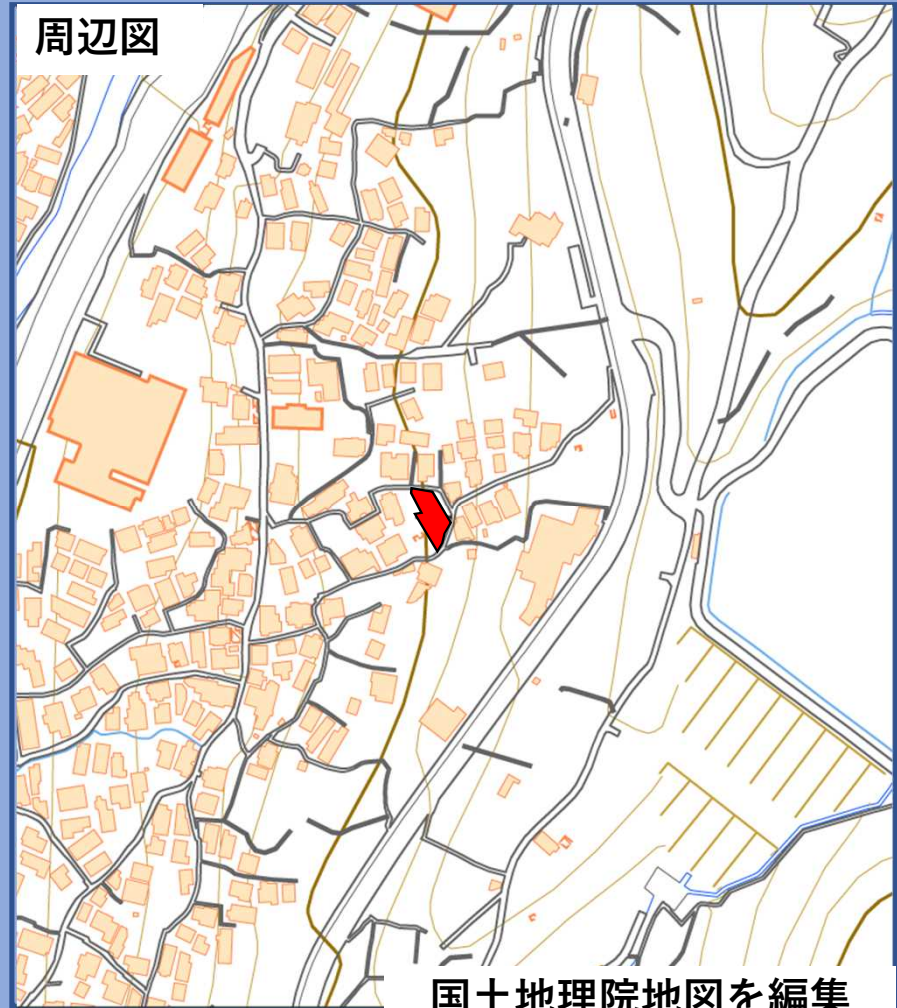


概要図



問い合わせ先：長崎財務事務所 管財課 電話095-827-7095

長崎県長崎市片淵5丁目1095番3



問い合わせ先：長崎財務事務所 管財課 電話095-827-7095