

長崎県対馬市峰町佐賀字在家518番3

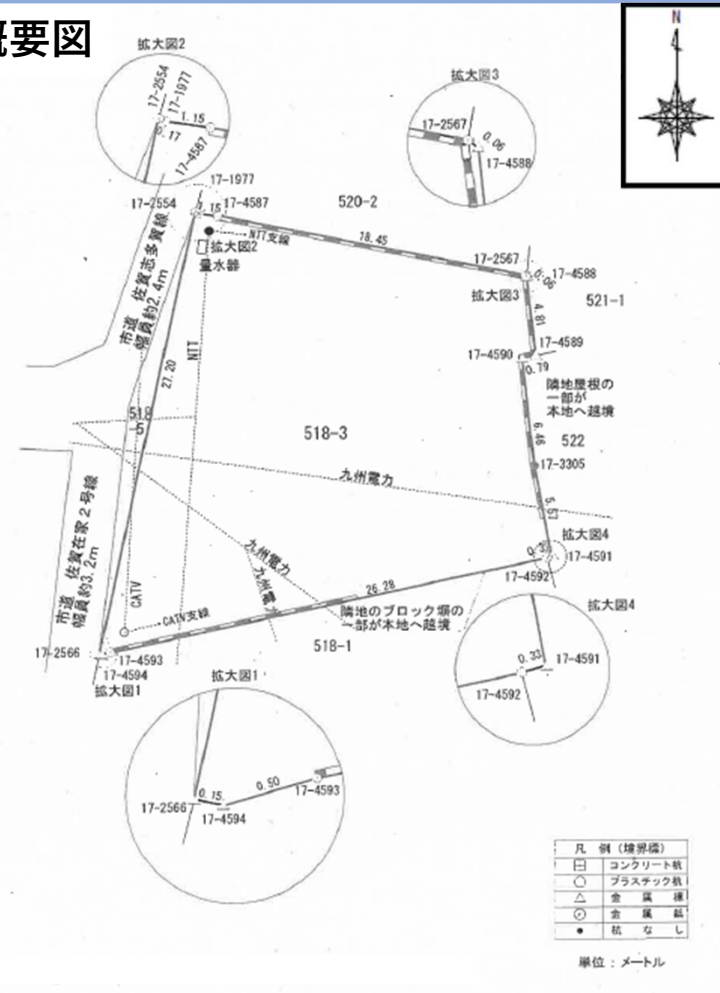
物件情報

住居表示：所在地と同じ
登記地目：宅地
土地面積：493.63㎡
用途地域：指定なし
交通機関：対馬市営バス 佐賀 約0.1km

全景写真

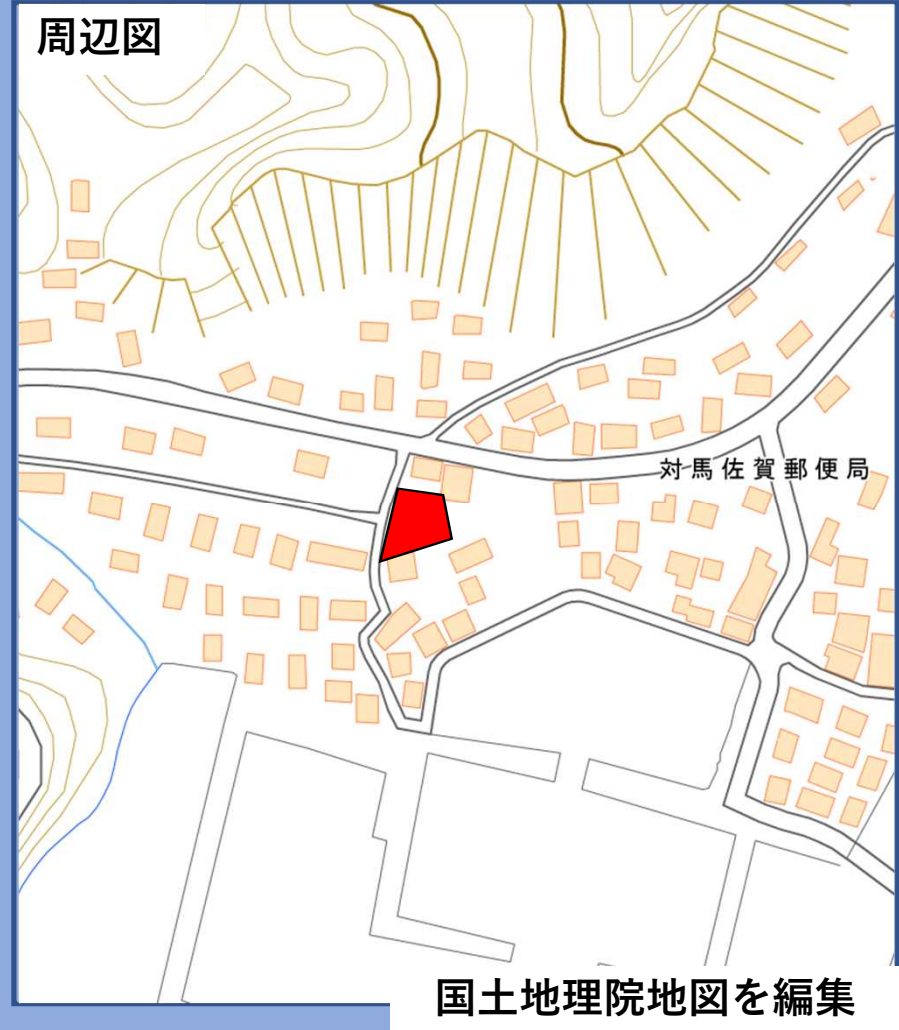


概要図



問い合わせ先：福岡財務支局 第一統括国有財産管理官 電話 092-411-5109

長崎県対馬市峰町佐賀字在家518番3



問い合わせ先：福岡財務支局 第一統括国有財産管理官 電話092-411-5109