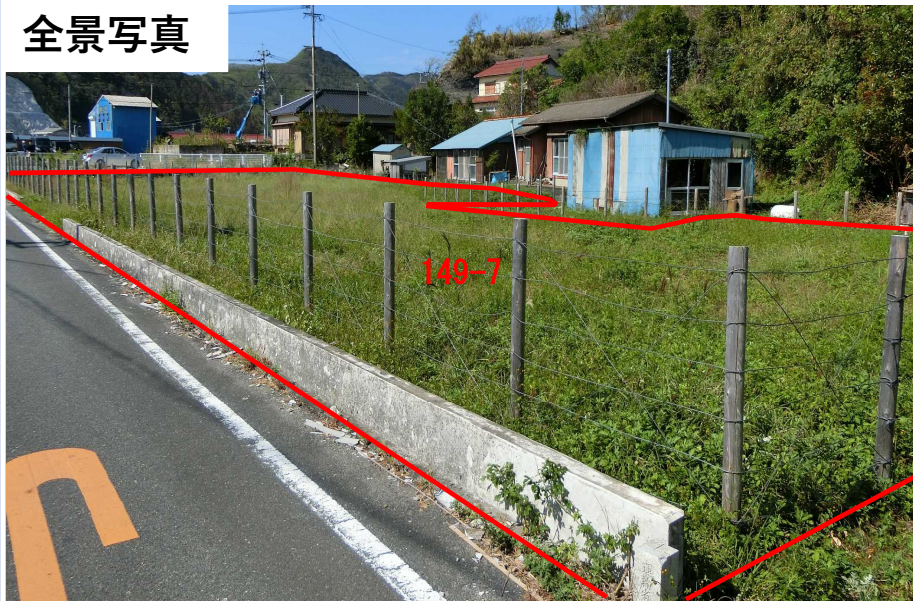


長崎県対馬市上対馬町西泊字横道149番7

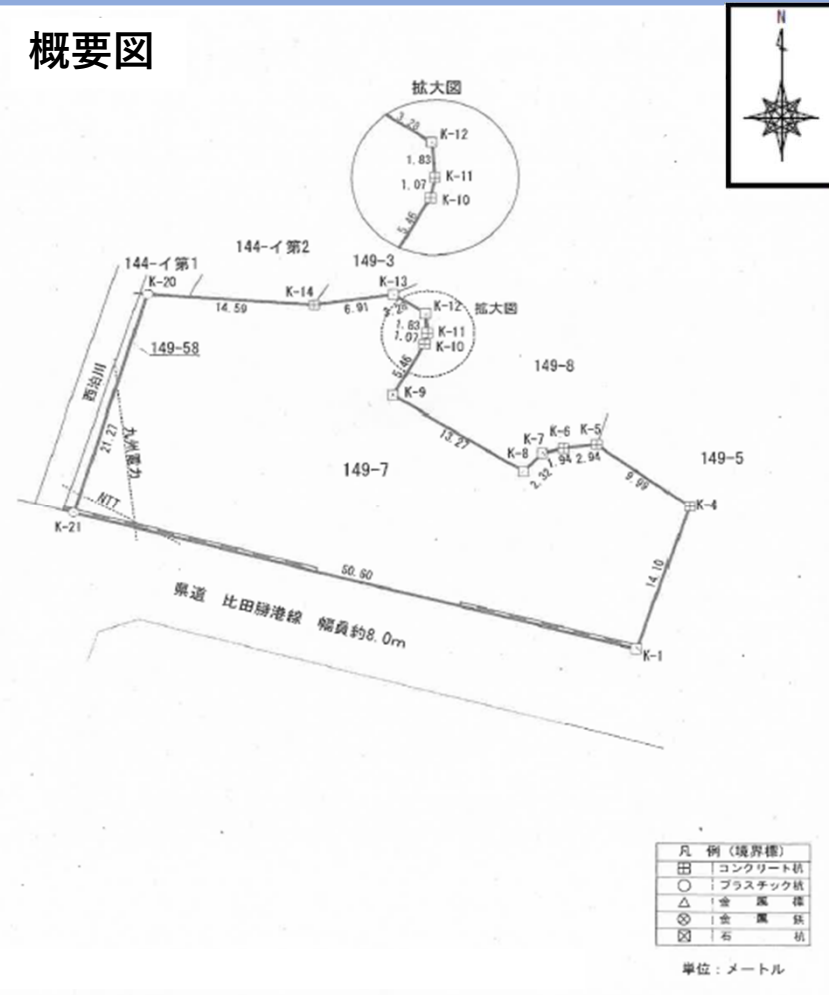
物件情報

住居表示：所在地と同じ
登記地目：宅地
土地面積：958.92㎡
用途地域：指定なし
交通機関：対馬市営バス 経ノ先 約0.4km

全景写真

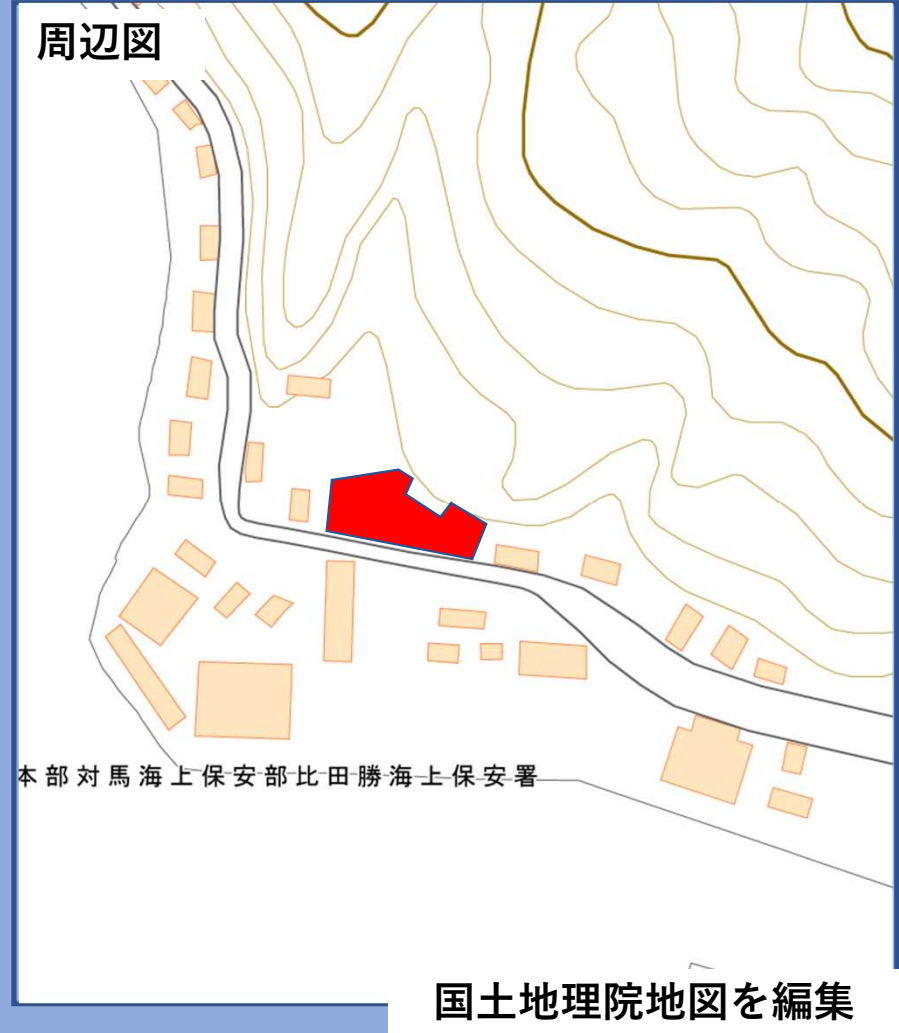


概要図



問い合わせ先：福岡財務支局 第一統括国有財産管理官 電話092-411-5109

長崎県対馬市上対馬町西泊字横道149番7



問い合わせ先：福岡財務支局 第一統括国有財産管理官 電話092-411-5109