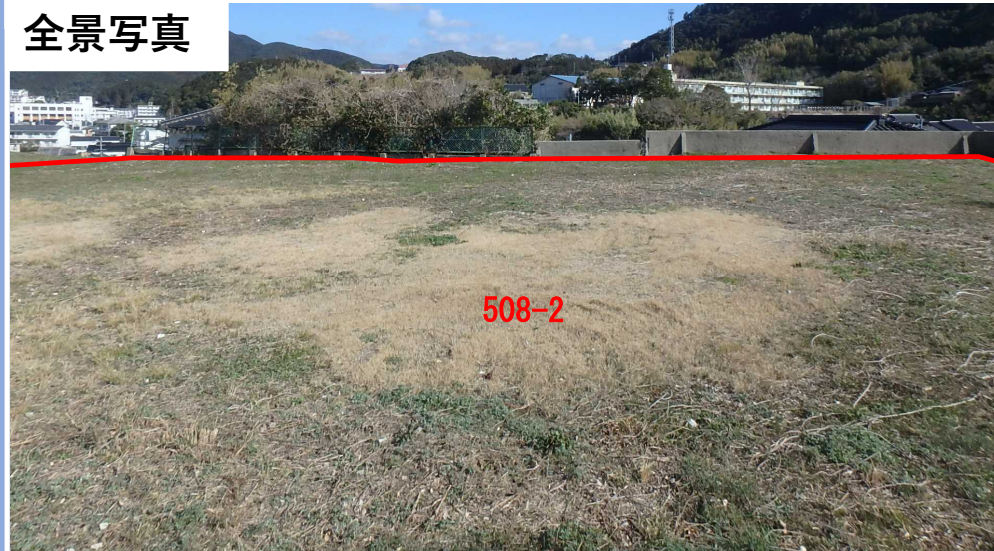


長崎県対馬市厳原町天道茂508番2

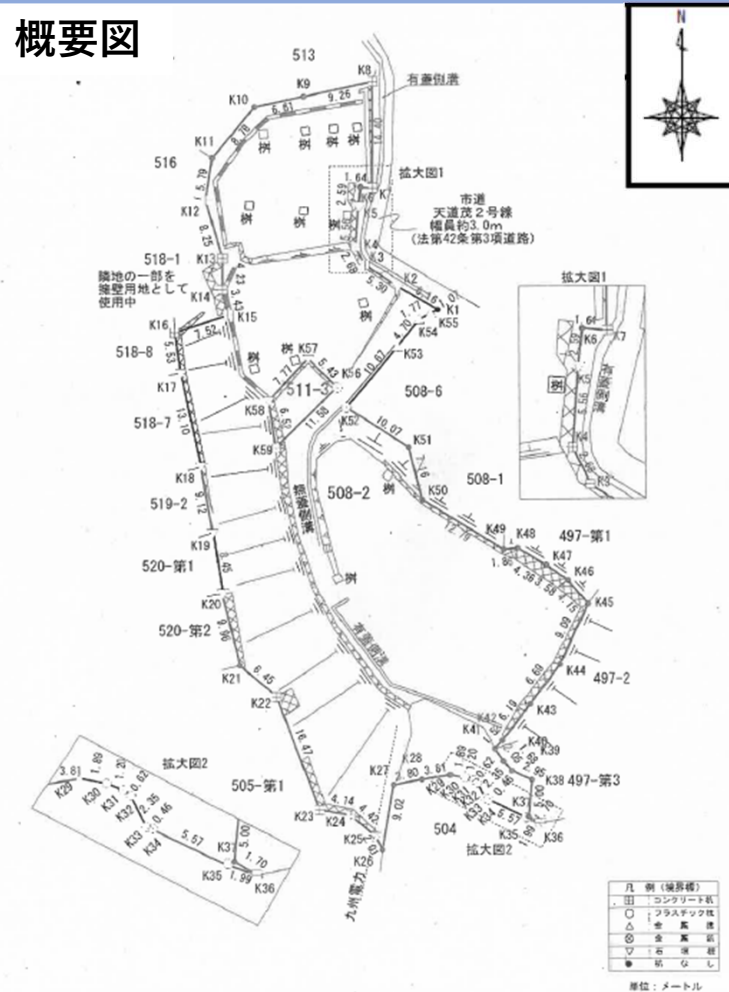
物件情報

住居表示：所在地と同じ
登記地目：宅地
土地面積：2,722.27㎡
用途地域：第一種住居地域
交通機関：対馬交通 農協前 約0.5km

全景写真

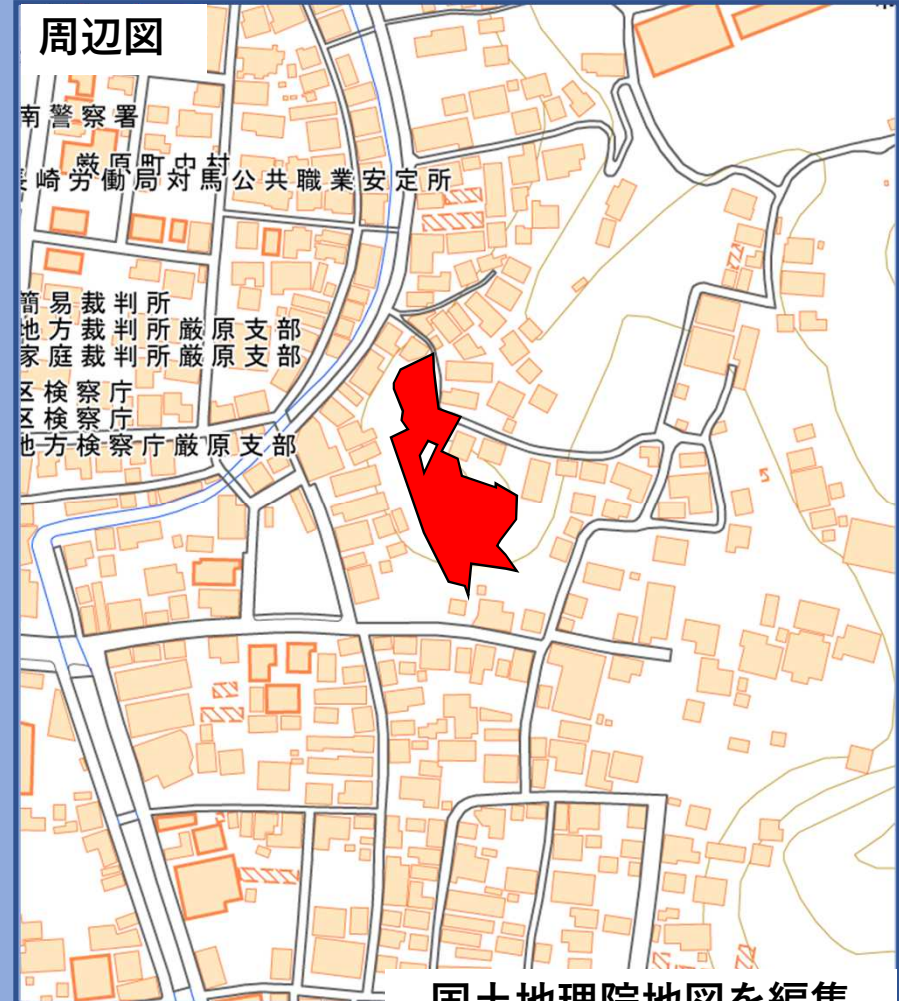


概要図



問い合わせ先：福岡財務支局 第一統括国有財産管理官 電話092-411-5109

長崎県対馬市厳原町天道茂508番2



国土地理院地図を編集

問い合わせ先：福岡財務支局 第一統括国有財産管理官 電話092-411-5109