

福岡県北九州市門司区大里戸ノ上2丁目10番3

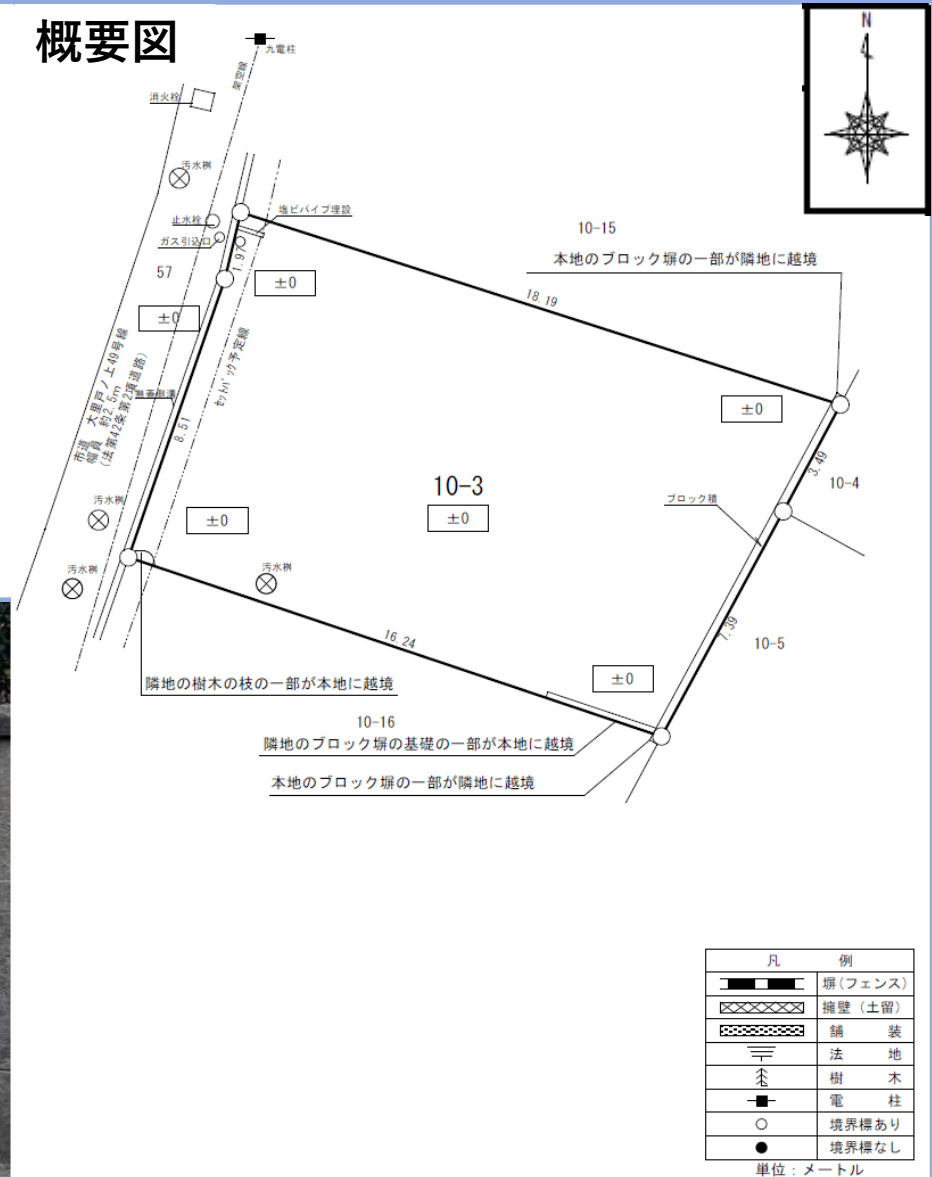
物件情報

住居表示：福岡県北九州市門司区大里戸ノ上
2丁目10番街区
登記地目：宅地
土地面積：181.67㎡
用途地域：第一種中高層住居専用地域
交通機関：JR鹿児島本線 門司駅 約1.1km
西鉄バス 萩ヶ丘公園入口 約0.3km

全景写真



概要図



★問い合わせ先：福岡財務支局 小倉出張所 電話093-561-0481

★その他、借受け等が可能な財産の一覧はこちら [👉](#) 国有地の利用を検討されている方へ：財務省福岡財務支局 (mof.go.jp)

福岡県北九州市門司区大里戸ノ上2丁目10番3



★問い合わせ先：福岡財務支局 小倉出張所 電話093-561-0481

★その他、借受け等が可能な財産の一覧はこちら [国有地の利用を検討されている方へ：財務省福岡財務支局 \(mof.go.jp\)](#)