

# 有効活用を検討している庁舎等の 空きスペースの情報

---

佐賀県

# 「有効活用を検討している庁舎等の空きスペースの情報」をご覧くださいにあたって

## Ⅰ 概要

国の庁舎等における空きスペースを有効活用するため、空きスペースの情報を公表するとともに、活用要望等の受付を行っております。

こちらに掲載されている空きスペースに関して、活用要望やお問い合わせがある場合は、注意事項等をご確認の上、Webページ記載のお問い合わせ先までご連絡ください。

メールでのお問い合わせの場合は、以下の事項を記載の上、Webページのリンクよりご連絡ください。

【財産名称】【検討箇所番号】【使用用途】 ※未定の場合はその旨をご記載ください。

## Ⅰ 注意事項

- 使用許可(国が事業者等に対して、庁舎等の敷地または建物の一部において、使用又は収益を許可する制度)による活用を検討しております。
- 使用許可に際して、その面積や範囲、期間等の条件を調整の上、原則公募によって使用許可を行うこととなります。
- 使用に際して、使用料をお支払いいただく必要がございます。使用料の金額は立地のほか、使用用途や面積等により変動いたします。
- 外部に開放されたスペースを除き、原則、開庁時間以外は一般の方の立入が制限されます。ご了承の上、ご検討いただけますと幸いです。
- 掲載の情報は、2024年7月時点のものです。現在の状況とは異なる場合がございますので、ご了承ください。
- 掲載の位置図及び図示された区画は、あくまで空きスペースの位置を示すもので、実際とは異なる場合がございます。予めご了承ください。
- 掲載の徒歩分数、寸法、面積等は、おおよその目安となる数値です。実際とは異なる場合がございますので、予めご了承ください。

## 「有効活用を検討している庁舎等の空きスペースの情報」目次

▼ No.をクリックすると、該当ページへ移動します。

No.	財産名称	所在地	交通
<a href="#">1</a>	佐賀合同庁舎	佐賀県佐賀市城内2-10-20	JR佐賀駅 徒歩約28分
<a href="#">2</a>	佐賀第2合同庁舎	佐賀県佐賀市駅前中央3-3-20	JR佐賀駅 徒歩約10分

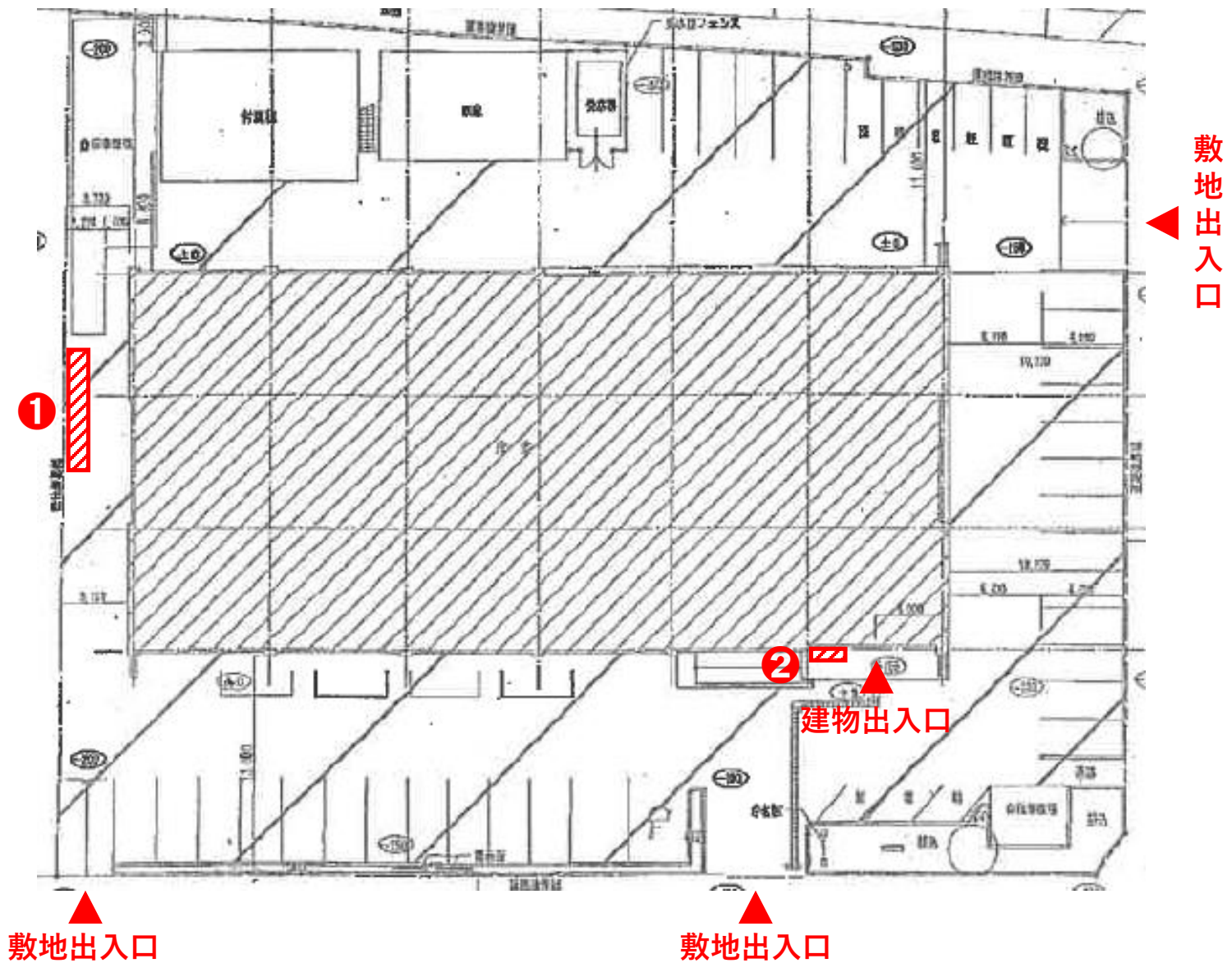
所在地	佐賀県佐賀市城内2-10-20
交通	JR佐賀駅 徒歩約28分
土地	用途地域: 第一種住居地域
	建蔽率: 60%
	容積率: 200%
建物	地積: 3,083㎡
	建築面積: 1,211㎡ 延床面積: 5,811㎡
駐車場	40台程度
所管	佐賀地方法務局
開庁時間	8:30-17:15(土日祝日等除く)



備考



検討箇所 位置図



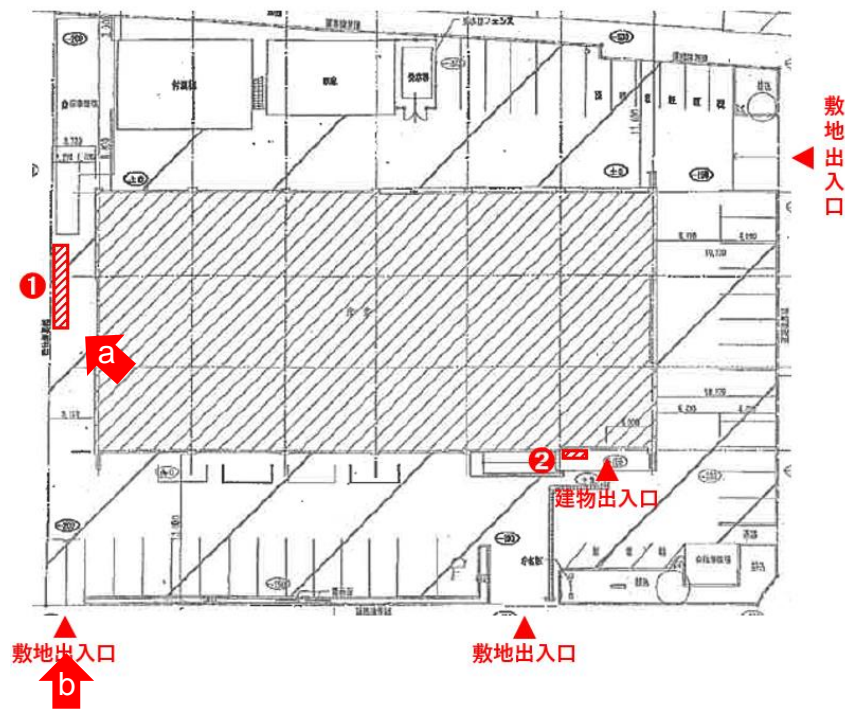
検討箇所 位置図



現況写真



写真撮影位置図



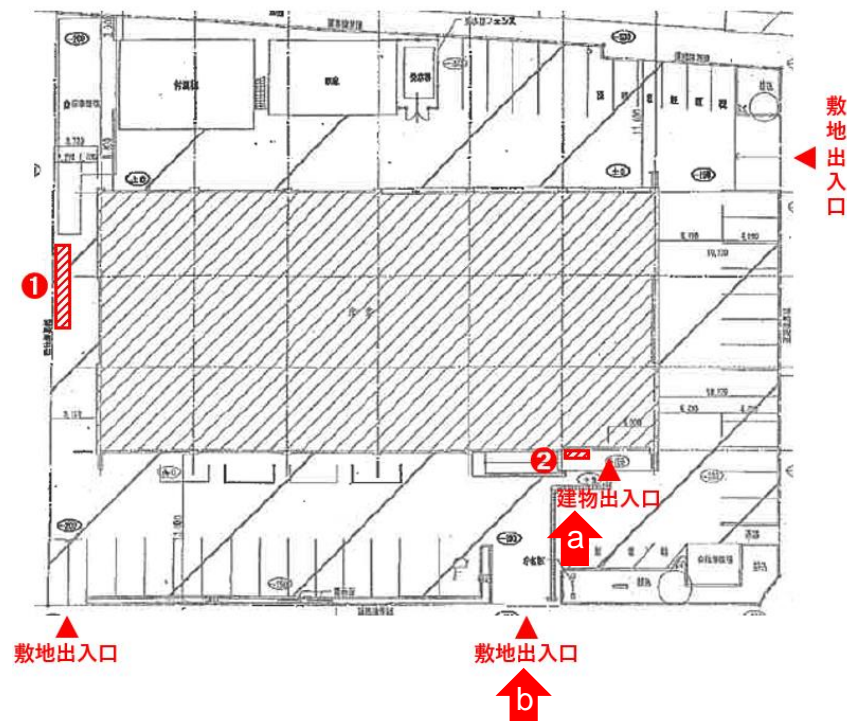
- 約7.5㎡の敷地
- 開庁時間外は、敷地出入口にチェーンあり
- 庁舎通用口付近のため、歩行者動線に干渉しないよう留意が必要
- 使用用途は別途検討が必要



現況写真



写真撮影位置図



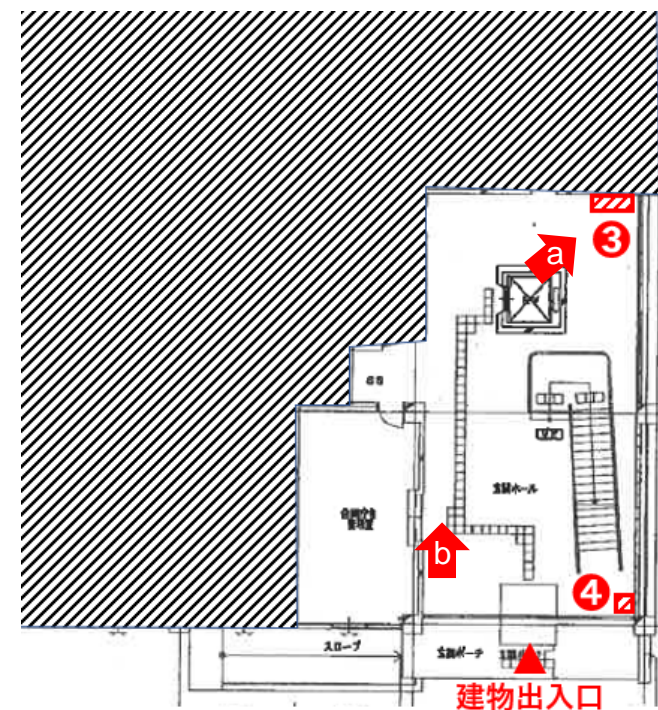
- 建物出入口側の約1.8m<sup>2</sup>の敷地
- 開庁時間外は、敷地出入口にチェーンあり
- スロープの利用に干渉しないよう留意が必要



現況写真



写真撮影位置図



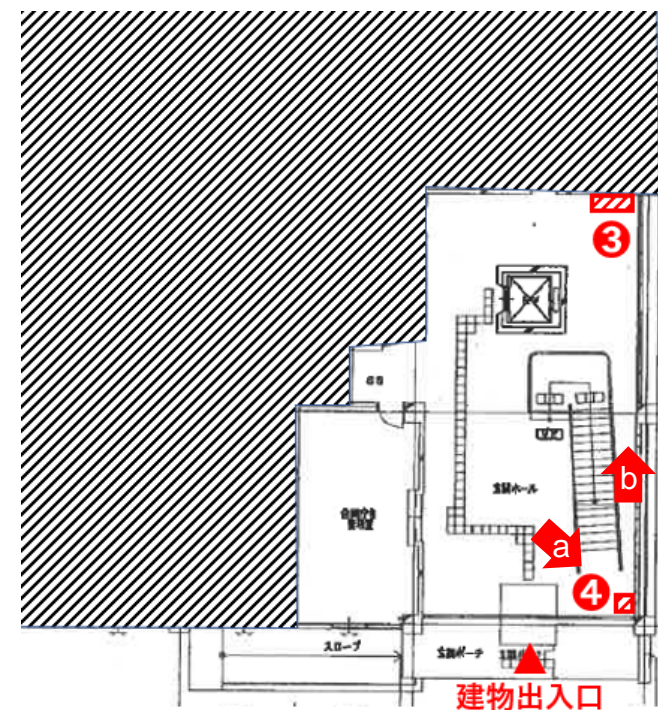
- エントランスホール奥の約1.3m<sup>2</sup>の床



現況写真



写真撮影位置図



- エントランスホールの約0.4m<sup>2</sup>の床
- 掲示板及び来庁者用ソファが設置されているため、使用の妨げにならないよう留意が必要



所在地	佐賀県佐賀市駅前中央3-3-20
交通	JR佐賀駅 徒歩約10分
土地	用途地域:工業地域
	建蔽率:60%
	容積率:200%
建物	地積:4,926㎡
	建築面積:1,052㎡ 延床面積:10,021㎡
駐車場	50台程度
所管	福岡財務支局
開庁時間	8:30-17:15(土日祝日等除く)



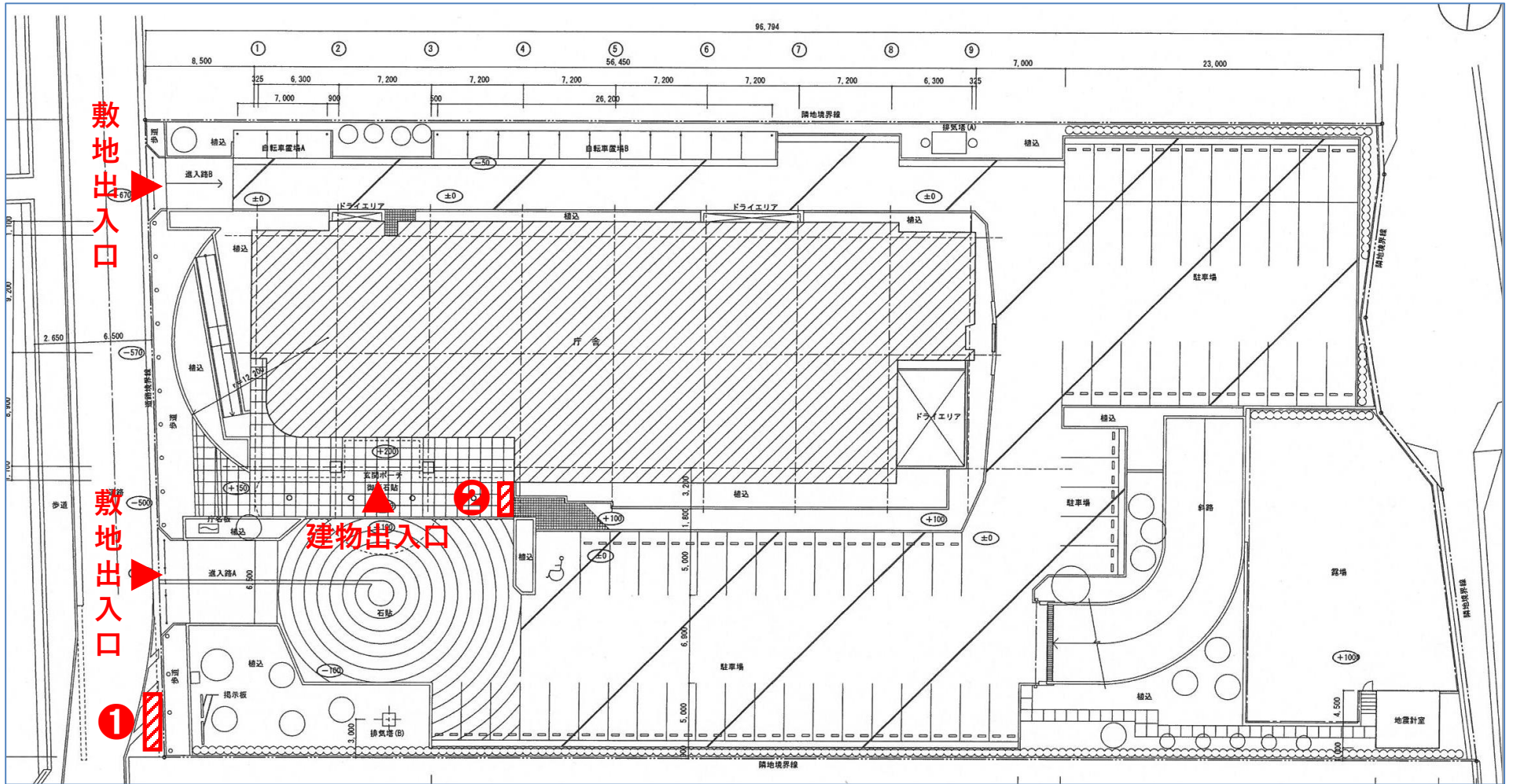
外観写真



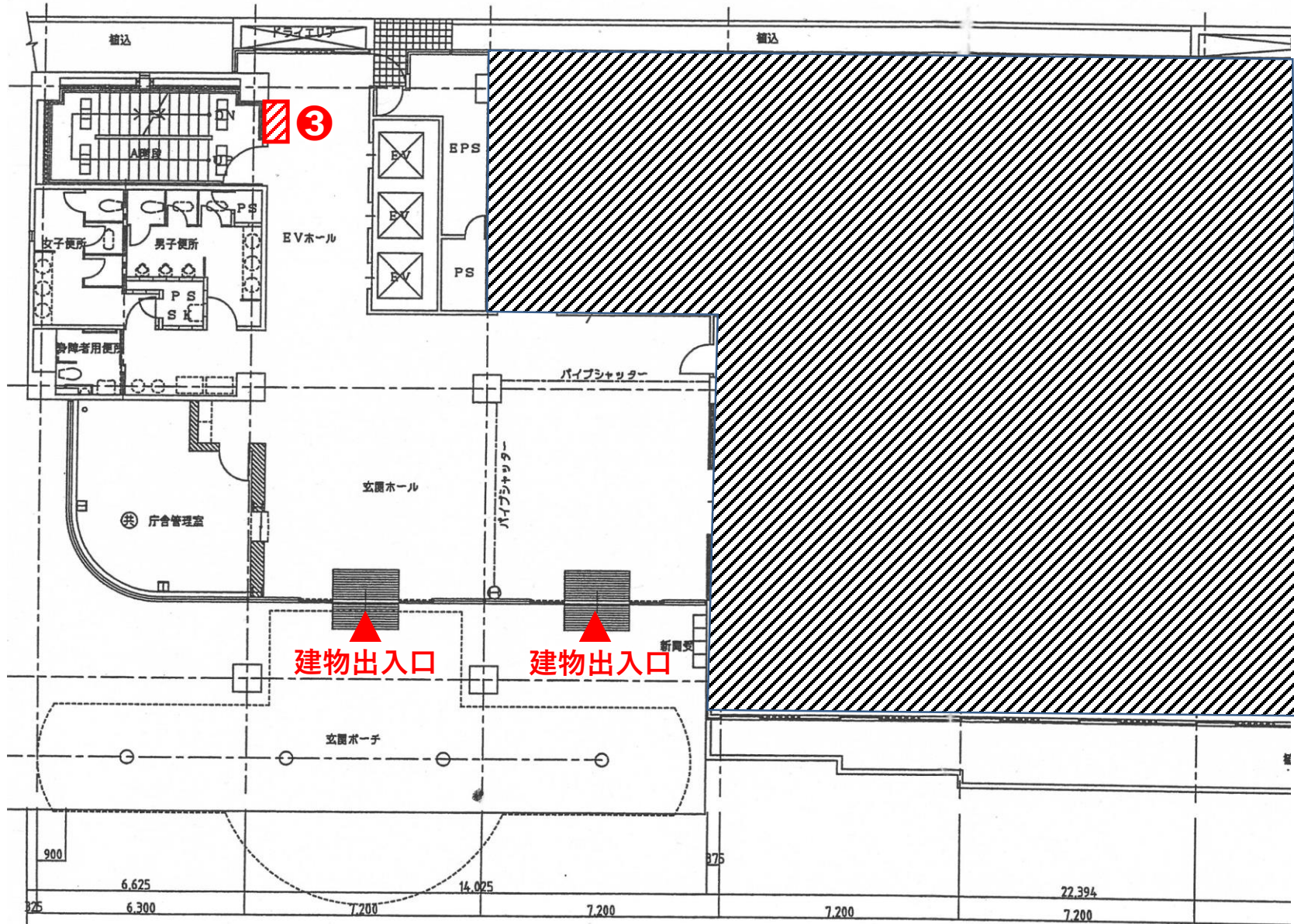
備考



検討箇所 位置図



検討箇所 位置図

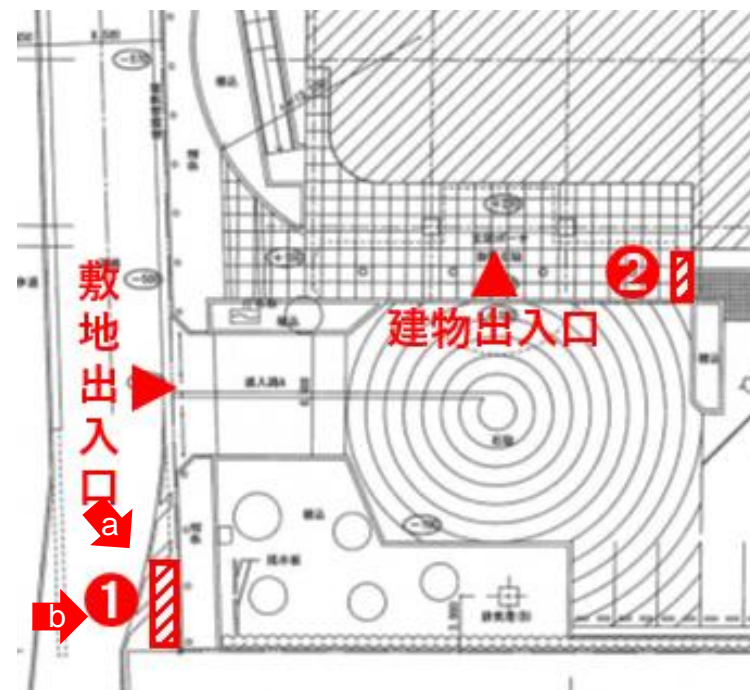




現況写真



写真撮影位置図



- 約6.5m<sup>2</sup>の敷地
- 敷地出入口脇にあるため、視認性が高い
- スペース側にある工作物は撤去不可
- スペース奥に掲示板等が設置されているため、利用方法に留意が必要



現況写真



写真撮影位置図

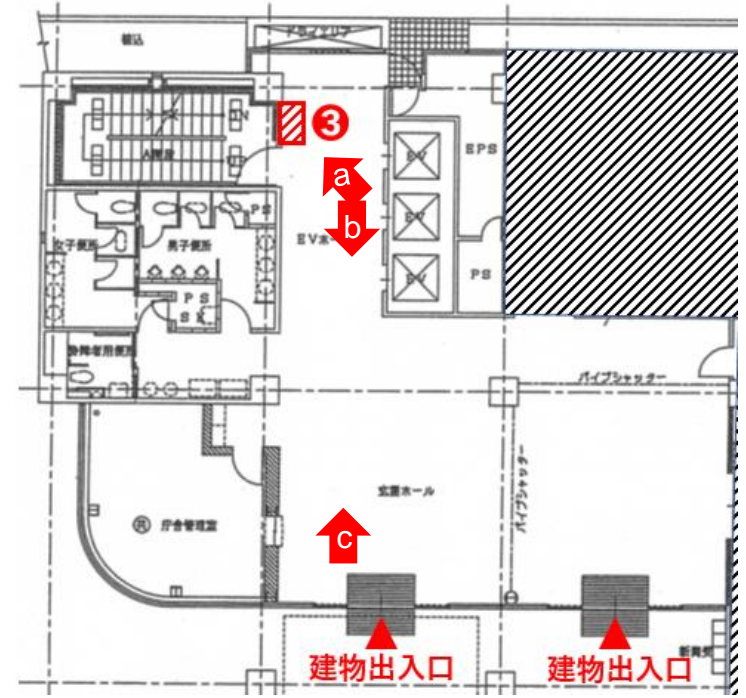


- 建物出入口側の約0.5㎡の敷地
- 建物出入口付近になるため視認性が高い
- スペース側に郵便受けが設置されているため、利用に当たっては留意が必要

現況写真



写真撮影位置図



- エントランスホールの約0.8㎡の床
- スペース側に案内板が設置されているが、使用用途によっては移動可能