

物 件 調 査 書

物件番号 1305

所在地		長崎県雲仙市愛野町甲字北順手329番4					
住居表示		同 所					
現況地目 及び面積等		宅地	176.93 m ²			工作物	—
						立木竹	—
登記簿	地番	329番4					
	地目	宅地					
	数量	176.93m ²					
記載事項	地番						
	地目						
	数量						
接面道路 の状況		北西側 南西側	舗装市道 舗装市道	幅員約 幅員約	5.5 m 2.6~3.0 m	(法第42条第1項第1号道路) (法第42条第2項道路)	
法令に基づく制限	建築基準法	都市計画区域外					
		用途地域	指定なし				
		地域・地区					
		建ぺい率	指定なし				
		容積率	指定なし				
		高度制限	指定なし				
	防火指定	指定なし					
その他	景観法第16条（雲仙市景観計画区域）						
私道の負担等 に関する事項		私道負担	無	負担の内容			
		道路後退	無	負担の内容			
供給処理 施設の概要	供給処理施設	配管等の状況		施設整備状況		施設整備の 特別負担の有無	
	電気	接面道路配線	有	—		—	
	公営水道	接面道路配管	有				
	公共下水道	接面道路配管	無				
	都市ガス	接面道路配管	無				
交通機関	鉄道等 バス	島原鉄道 愛野駅の 東方 約0.6km 徒歩8分 島鉄バス 愛野駅前停留所の 北東方 約0.5km 徒歩7分					
公共施設	雲仙市役所		愛野小学校		愛野中学校		
参考事項	別紙を参照してください。						

※ 物件調査は、入札参加者が物件の概要を把握するための参考資料ですので、必ず入札参加者ご自身において、現地及び諸規制についての調査確認を行ってください。

・入札物件は、現況有姿(現在あるがままの状態)での引渡しとなります。(なお、看板については、所有権移転後に撤去します。)

- ・当該土地に存在する工作物や樹木等が含まれており、物件調書と現況が相違している場合は現況が優先します。
- ・国は越境関係の解消や道路使用についての同意等のための交渉及び手続は行いませんので、相隣関係者間で話し合ってください。契約後に越境関係が判明した場合も同様です。
- ・建築基準法、その他法令に基づく制限をはじめ、本調書に記載されている事項については、必ず、「物件調書の共通事項」と「物件調書の補足説明事項」をご確認ください。

【法令制限に関する事項】

- ・本地は雲仙市景観計画区域に所在するため、一定規模以上の建築行為等を行う場合は届出が必要となります。詳細については雲仙市監理課(電話:0957-47-7841)にご照会ください。

【境界に関する事項】

- ・本地東側の雨水排水用土管が本地東側水路に越境していますが、越境確認書は取り交わしていません。(資料1)
- ・本地東側の石積が東側隣地(331番1)に一部越境していますが、越境確認書は取り交わしていません。(資料1)
- ・本地北西側のブロック積が北西側隣地市道に越境していますが、越境確認書は取り交わしていません。(資料1)
- ・本地西側敷地上空に九州電力送配電(株)の架空線があります。移設等が必要な場合は、九州電力送配電(株)島原配電事業所(電話:0800-777-9423)にご照会ください。(資料1)

【基礎・杭及び旧建物附属設備に関する事項】

- ・本地は地下埋設物の試掘調査の結果、コンクリート及びガラの存在が確認されています。存在が確認されたコンクリート及び瓦ガラについては、埋戻しされています。なお、調査結果については「埋設物調査工事報告書」を閲覧に供しておりますので、必ず閲覧のうえ、全体の状況を判断してください。(資料2)
- ・また試掘調査により工事前の地耐力を確保していません。

【ライフラインに関する事項】

- ・本地北側道路に公共下水道本管が敷設されています。接続の際は受益者負担金(一律20万円)が必要です。詳細については、雲仙市下水道課(電話:0957-47-7826)にご照会ください。

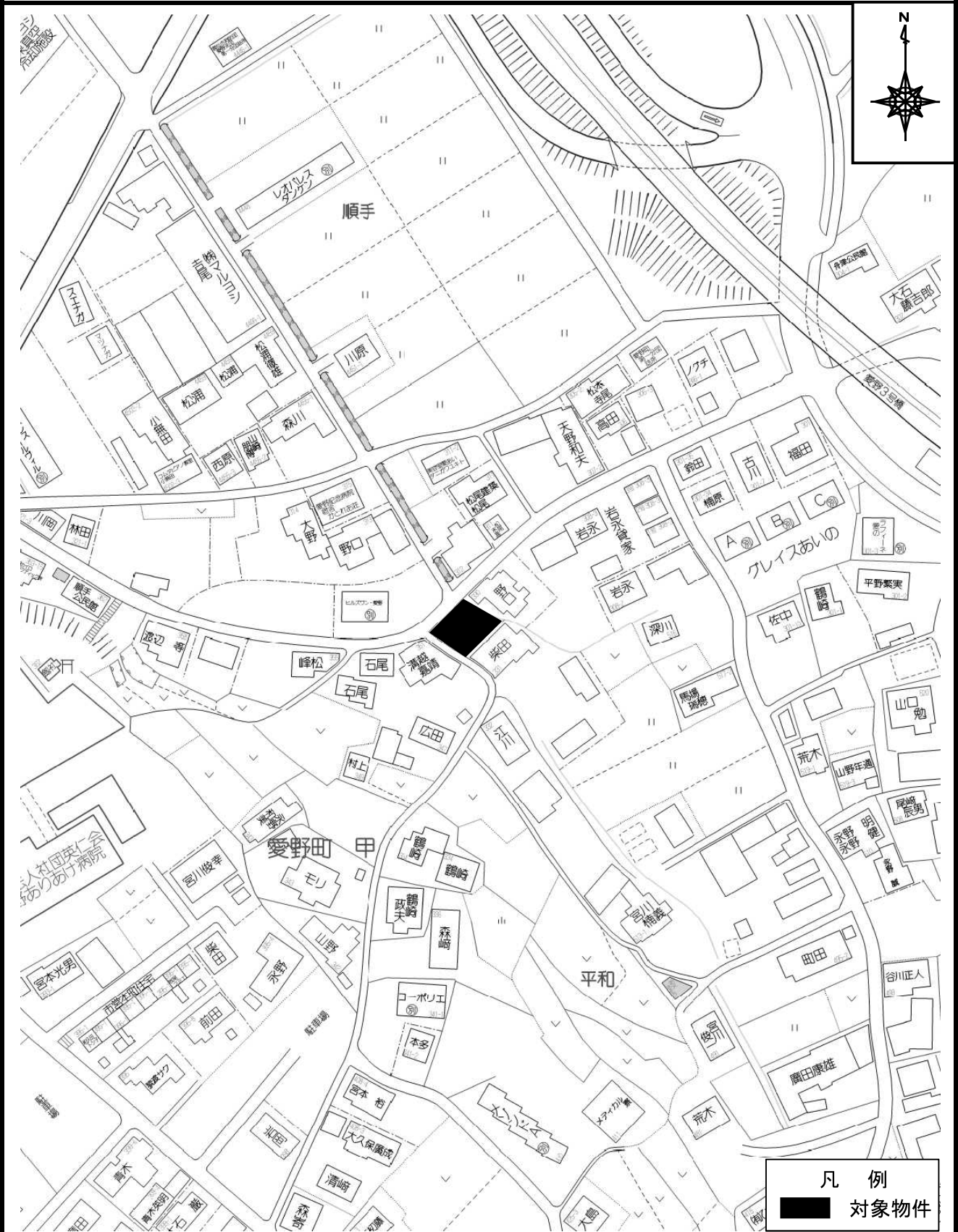
【その他】

- ・水防法に基づき雲仙市が作成した水害ハザードマップにおける本地及び避難所の位置をご確認ください。詳細については、雲仙市危機管理課(電話:0957-47-7769)にご照会ください。

【契約書に添付する資料】

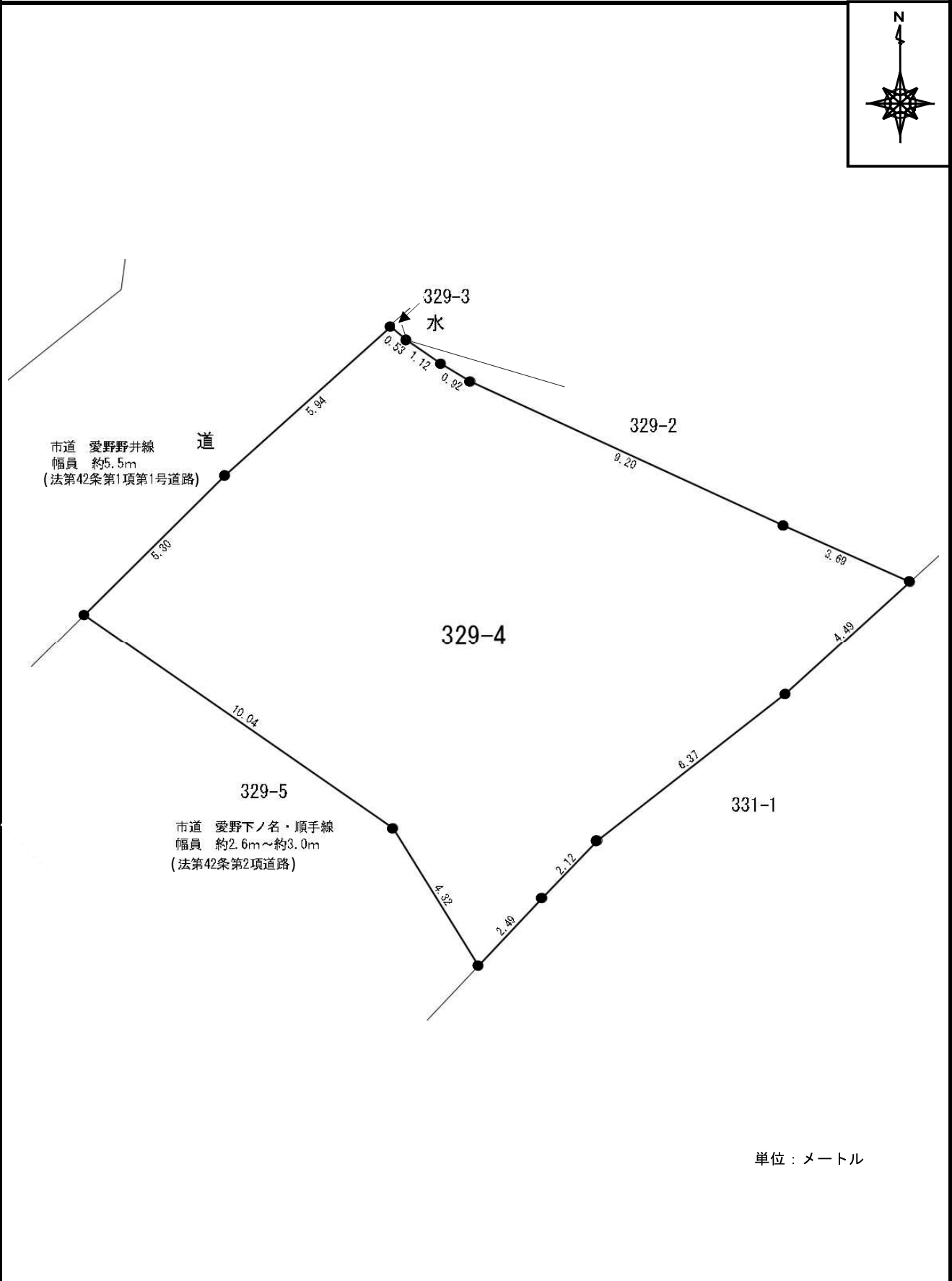
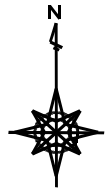
- (資料1) 越境物に関する資料
- (資料2) 地下埋設物に関する資料

周辺図

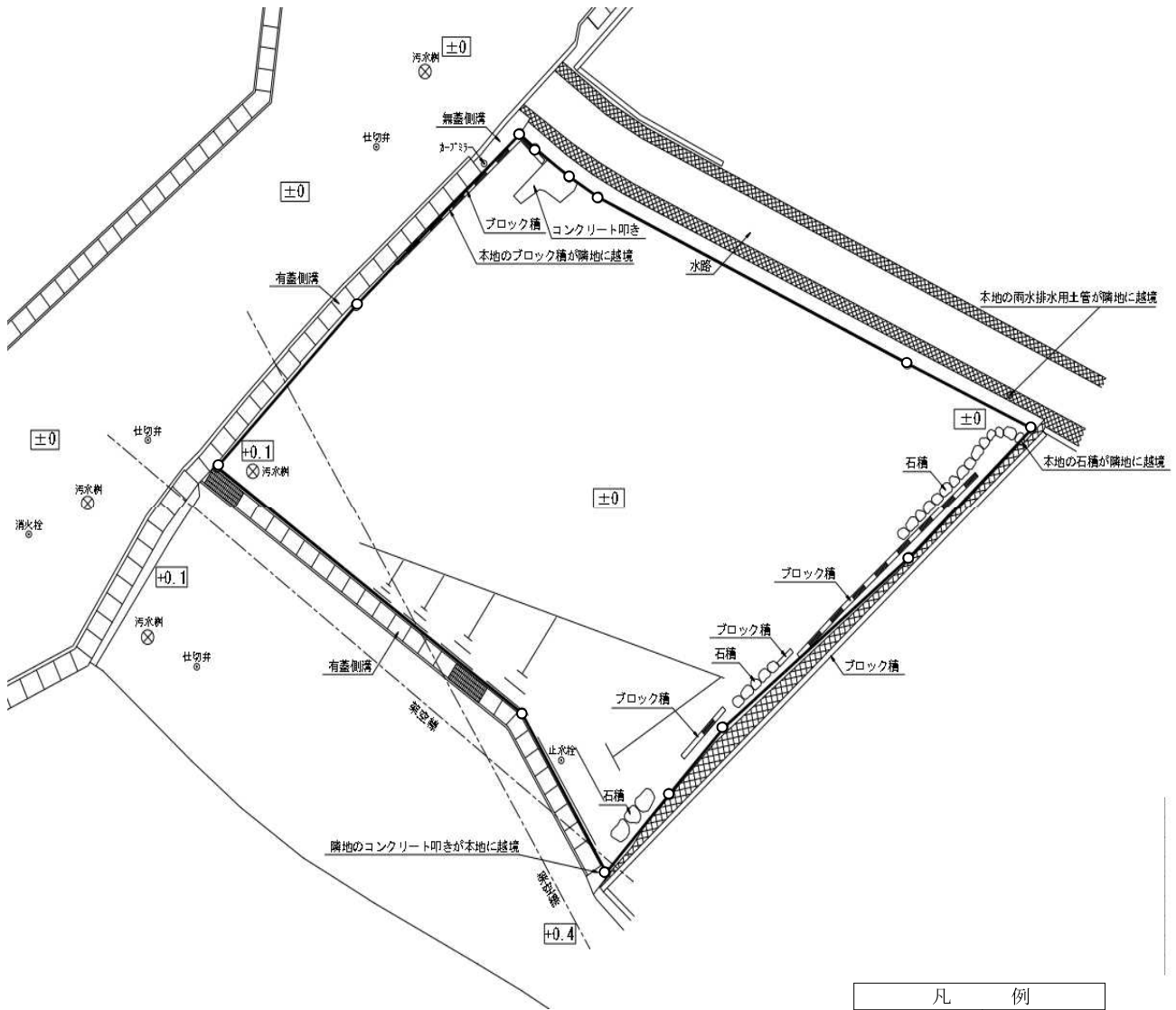
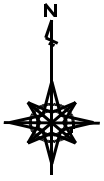


※現在の周辺状況と異なる場合があります。

明 細 図



概要図



凡	例
	塀 (フェンス)
	擁壁 (土留)
	舗装
	法地
	樹木
	電柱
○	境界標あり
●	境界標なし

単位：メートル

※工作物や樹木の越境等については、極力概要図に記載しておりますが、現況と相違している場合、現況が優先します。物件は、現況有姿の引渡しとなりますので、必ず入札参加者ご自身において現地等の調査確認を行ってください。

所在地 長崎県雲仙市愛野町甲字北順手329番4

物件番号 1305

全 景 図

