

# 物 件 調 査 書

物件番号 1207

所在地		佐賀県神埼市千代田町迎島字二本杉1473番					
住居表示		同 所					
現況地目 及び面積等	宅地	231.55 m <sup>2</sup>				工作物	—
						立木竹	—
登記簿	地番	1473番					
	地目	雑種地					
	数量	231m <sup>2</sup>					
記載事項	地番						
	地目						
	数量						
接面道路 の状況	東側	舗装市道		幅員約	3.3~4.8 m		(法第42条第2項道路)
	南側	舗装市道		幅員約	3.6~4.3 m		(法第42条第2項道路)
法令に基づく制限	建築基準法	都市計画区域内（非線引）					
		用途地域	指定なし				
		地域・地区					
		建ぺい率	60%				
		容積率	200%				
		高度制限	指定なし				
	防火指定	指定なし					
その他	・佐賀県屋外広告物条例（第2種許可地域）						
*別葉「補足説明事項」参照							
私道の負担等 に関する事項	私道負担	無	負担の内容				
	道路後退	有	負担の内容 下記参考事項欄のとおり				
供給処理 施設の概要	供給処理施設	配管等の状況		施設整備状況		施設整備の 特別負担の有無	
	電気	接面道路配線	有	—		—	
	公営水道	接面道路配管	有			無	
	公共下水道	接面道路配管	無	浄化槽設置可		無	
	都市ガス	接面道路配管	無			無	
交通機関	鉄道等	西鉄天神大牟田線 犬塚駅の 西方 約7.8km					
	バス	神埼市巡回バス 林慶停留所の 東方 約0.5km 徒歩7分					
公共施設	神埼市役所千代田支所			千代田東部小学校		千代田中学校	
参考事項	別紙を参照してください。						

※ 物件調査は、入札参加者が物件の概要を把握するための参考資料ですので、必ず入札参加者ご自身において、現地及び諸規制についての調査確認を行ってください。

・入札物件は、現況有姿(現在あるがままの状態)での引渡しとなります。(なお、看板については、所有権移転後に撤去します。)

- ・当該土地に存在する工作物や樹木等が含まれており、物件調書と現況が相違している場合は現況が優先します。
- ・国は越境関係の解消や道路使用についての同意等のための交渉及び手続は行いませんので、相隣関係者間で話し合ってください。契約後に越境関係が判明した場合も同様です。
- ・建築基準法、その他法令に基づく制限をはじめ、本調書に記載されている事項については、必ず、「物件調書の共通事項」と「物件調書の補足説明事項」をご確認ください。

**【法令制限に関する事項】**

- ・本地の東側市道は4m未満となっており、セットバックが必要ですが、反対側が水路のため反対側道路端部から4mの一方後退が必要です。詳細については、佐賀県東部土木事務所建設課(電話:0942-83-4176)にご照会下さい。

**【境界に関する事項】**

- ・本地西側隣地(1474番)の樹木の枝が本地に越境していますが、越境確認書は取り交わしていません。(資料1)
- ・本地西側隣地(1474番)内にある九州電力送配電(株)の電柱及びその支線の一部が本地に越境しています。また、本地内に九州電力送配電(株)の架空線があります。移設等が必要な場合は、九州電力送配電(株)佐賀配電事業所(電話:0120-986-937)にご照会ください。
- ・本地北側に神崎市管理の地上型消火栓、ホース格納箱があります。移設等については、神崎市防災危機管理課(電話:0952-37-0104)にご照会ください。

**【ライフラインに関する事項】**

- ・公共下水道については整備されておませんが、浄化槽の設置が可能です。詳細については、神崎市下水道課(電話:0952-37-0105)にご照会ください。

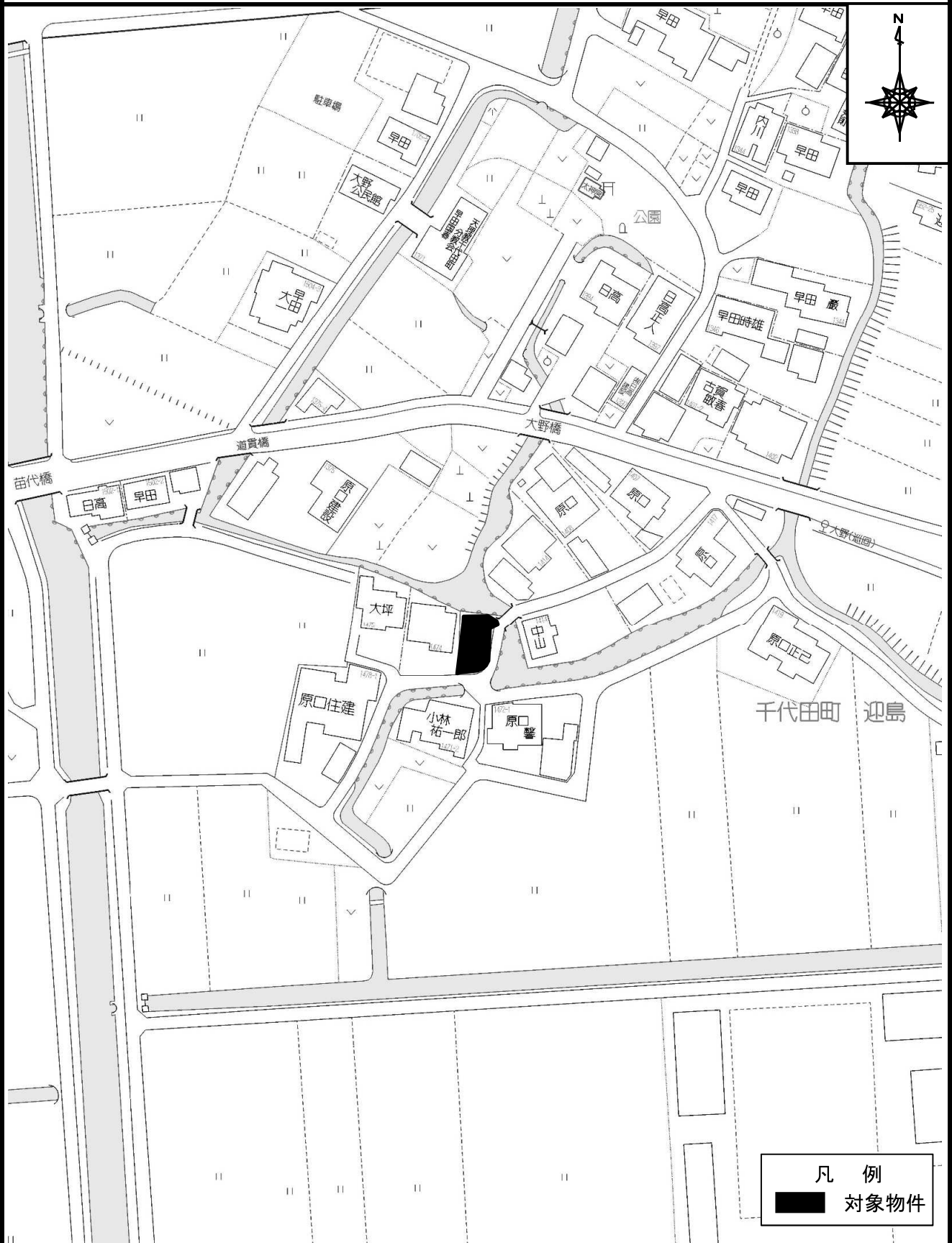
**【その他】**

- ・登記簿数量と実測数量が一致しておりませんが、契約については実測数量で行います。(資料2)
- ・水防法に基づき神崎市が作成した水害ハザードマップにおける本地及び避難所の位置をご確認ください。詳細については、神崎市防災危機管理課(電話:0952-37-0104)にご照会ください。

**【契約書に添付する資料】**

- (資料1) 越境物に関する資料
- (資料2) 契約数量に関する資料

# 周辺図



※現在の周辺状況と異なる場合があります。

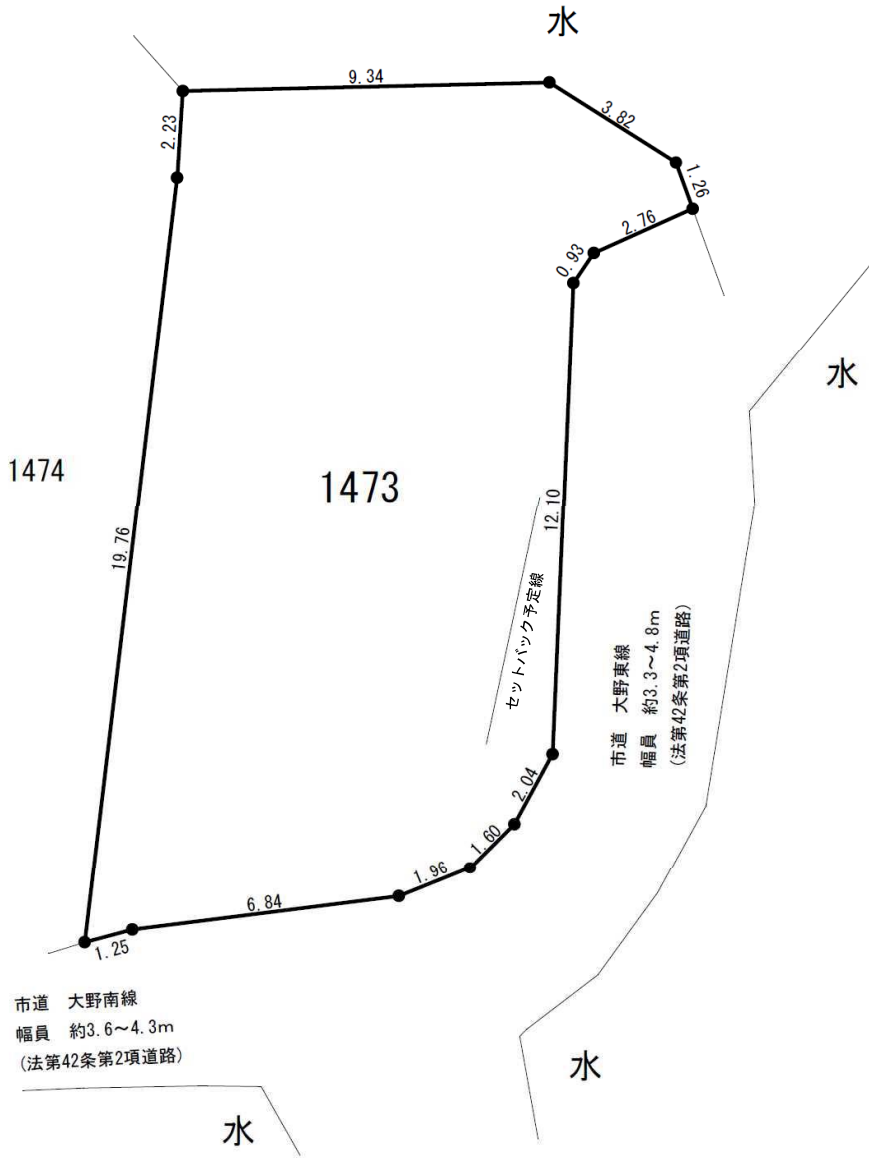
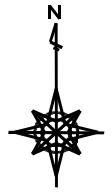
所在地

佐賀県神埼市千代田町迎島字二本杉1473番

物件番号

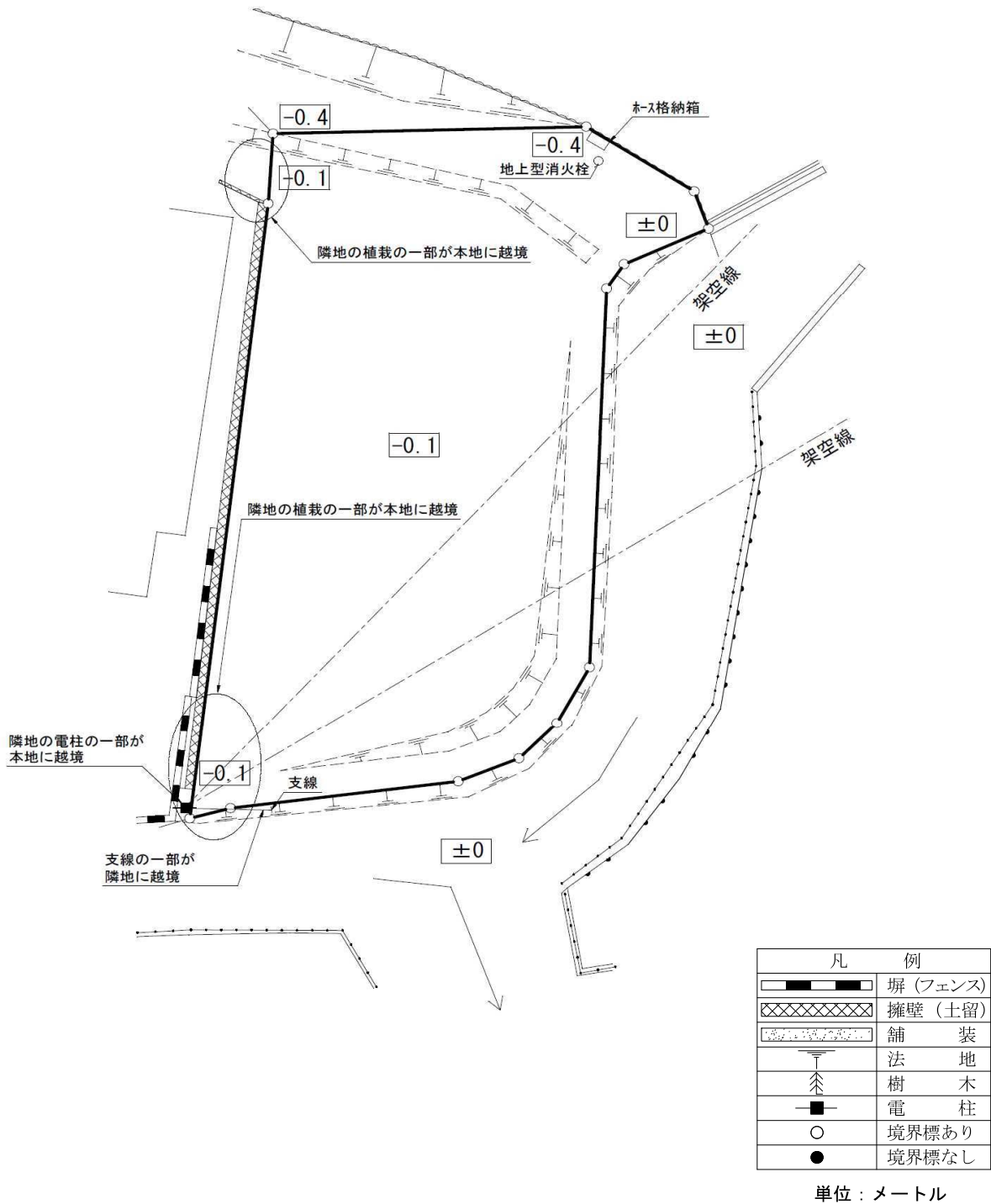
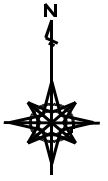
1207

# 明 細 図



単位：メートル

# 概要図



※工作物や樹木の越境等については、極力概要図に記載しておりますが、現況と相違している場合、現況が優先します。物件は、現況有姿の引渡しとなりますので、必ず入札参加者ご自身において現地等の調査確認を行ってください。

所在地 佐賀県神埼市千代田町迎島字二本杉1473番

物件番号 1207

# 全 景 図

