

物 件 調 査 書

物件番号 1205

所在地		佐賀県武雄市東川登町大字永野字永田7697番1 外1筆					
住居表示		同 所					
現況地目 及び面積等		雑種地	534.89 m ²			工作物	—
						立木竹	—
登記簿	地番	7697番1	7697番2				
	地目	宅地	雑種地				
	数量	406.88m ²	128m ²				
記載事項	地番						
	地目						
	数量						
接面道路 の状況		北側 舗装里道 幅員約 2.5~3.6 m (法外道路)					
法令に基づく制限	建築基準法	都市計画区域内(非線引)					
		用途地域	指定なし				
		地域・地区					
		建ぺい率	60%				
		容積率	200%				
		高度制限	指定なし				
	防火指定	指定なし					
その他	・景観法第16条(武雄市景観計画区域) <div style="text-align: right;">*別葉「補足説明事項」参照</div>						
私道の負担等に関する事項		私道負担	無	負担の内容			
		道路後退	無	負担の内容			
供給処理 施設の概要	供給処理施設	配管等の状況		施設整備状況		施設整備の特別負担の有無	
	電気	接面道路配線	無	—		—	
	公営水道	接面道路配管	無			無	
	公共下水道	接面道路配管	無	浄化槽設置可		無	
	都市ガス	接面道路配管	無			無	
交通機関	鉄道等	JR佐世保線	永尾駅の 南東方 約4.0km				
	バス	JR九州バス	亀水停留所の 北方 約1.0km 徒歩13分				
公共施設	武雄市役所		東川登小学校		川登中学校		
参考事項	別紙を参照してください。						

※ 物件調査は、入札参加者が物件の概要を把握するための参考資料ですので、必ず入札参加者ご自身において、現地及び諸規制についての調査確認を行ってください。

・入札物件は、現況有姿(現在あるがままの状態)での引渡しとなります。(なお、看板については、所有権移転後に撤去します。)

- ・当該土地に存在する工作物や樹木等が含まれており、物件調書と現況が相違している場合は現況が優先します。
- ・国は越境関係の解消や道路使用についての同意等のための交渉及び手続は行いませんので、相隣関係者間で話し合ってください。契約後に越境関係が判明した場合も同様です。
- ・建築基準法、その他法令に基づく制限をはじめ、本調書に記載されている事項については、必ず、「物件調書の共通事項」と「物件調書の補足説明事項」をご確認ください。

【法令制限に関する事項】

- ・本地は、建築基準法上の道路に接していないため、現状では建物を建築できません。詳細については、佐賀県杵藤土木事務所建築課(電話:0954-22-4185)にご照会ください。

【境界に関する事項】

- ・境界点102の境界標が欠落しています。(資料1)
- ・(独)鉄道建設・運輸施設整備支援機構の工作物(コンクリート舗装、有蓋側溝及び柵)が本地及び本地東側隣地(7695番1、7687番)にまたがって設置されています。(資料2)
- ・本地南西側隣地の河川の石積擁壁の一部が本地に越境していますが、越境確認書は取り交わしていません。(資料2)

【基礎・杭及び旧建物附属設備に関する事項】

- ・本地上にあった木造セメント瓦葺2階建の居宅(建169.30平方メートル 延229.38平方メートル)及び木造亜鉛メッキ鋼板葺平屋建の物置(延24.78平方メートル)は、平成28年12月に解体撤去されています。なお、建物詳細及び解体状況は不明です。

【ライフラインに関する事項】

- ・公営水道は、本地北側里道の西方約15m付近から引込工事を行うことにより供給可能です。詳細については、佐賀西部広域水道企業団武雄営業所(電話:0954-22-2874)にご照会ください。
- ・公共下水道については整備されておませんが、浄化槽の設置は可能です。詳細については、武雄市下水道課(電話:0954-23-9118)にご照会ください。

【その他】

- ・登記簿数量と実測数量が一致していませんが、売買契約については実測数量で行います。(資料3)
- ・北西側で西九州新幹線の高架に近接しており、建物建築の際は九州旅客鉄道(株)及び(独)鉄道建設・運輸施設整備支援機構と事前協議が必要です。詳細は九州旅客鉄道(株)新大村新幹線工務所(電話:0957-54-4501)及び(独)鉄道建設・運輸施設整備支援機構九州新幹線建設局開業準備課(電話:092-283-9613)にご照会下さい。
- ・水防法に基づき武雄市が作成した水害ハザードマップにおける本地及び避難所の位置をご確認ください。詳細については、武雄市防災・減災課(電話:0954-23-9223)にご照会ください。

【契約書に添付する資料】

- (資料1) 境界(標)に関する資料
- (資料2) 越境物に関する資料
- (資料3) 契約数量に関する資料

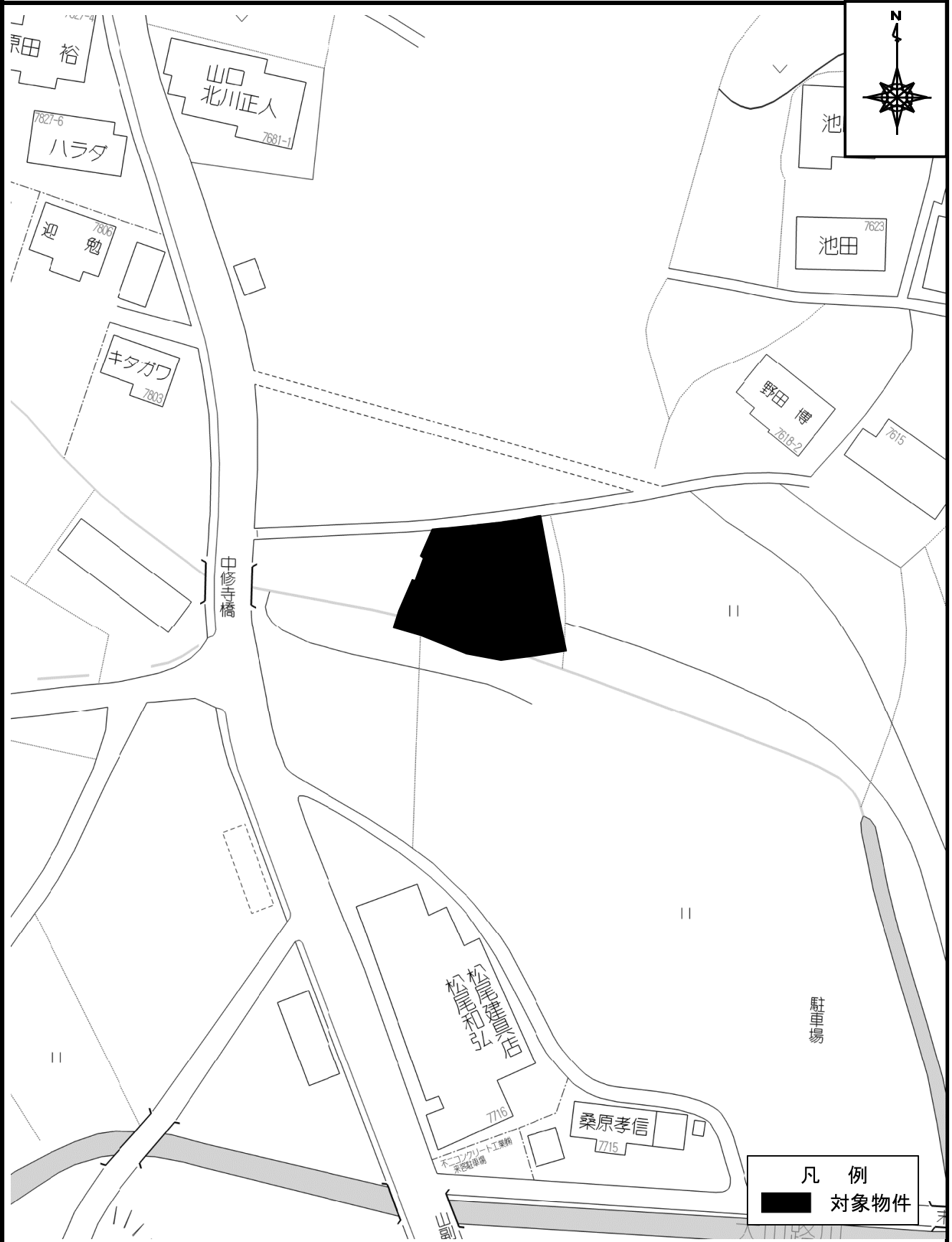
所在地

佐賀県武雄市東川登町大字永野字永田7697番1 外1筆

物件番号

1205

周辺図



Copyright© 2017 ZENRIN CO., LTD. (Z24JJ第329号)

※現在の周辺状況と異なる場合があります。

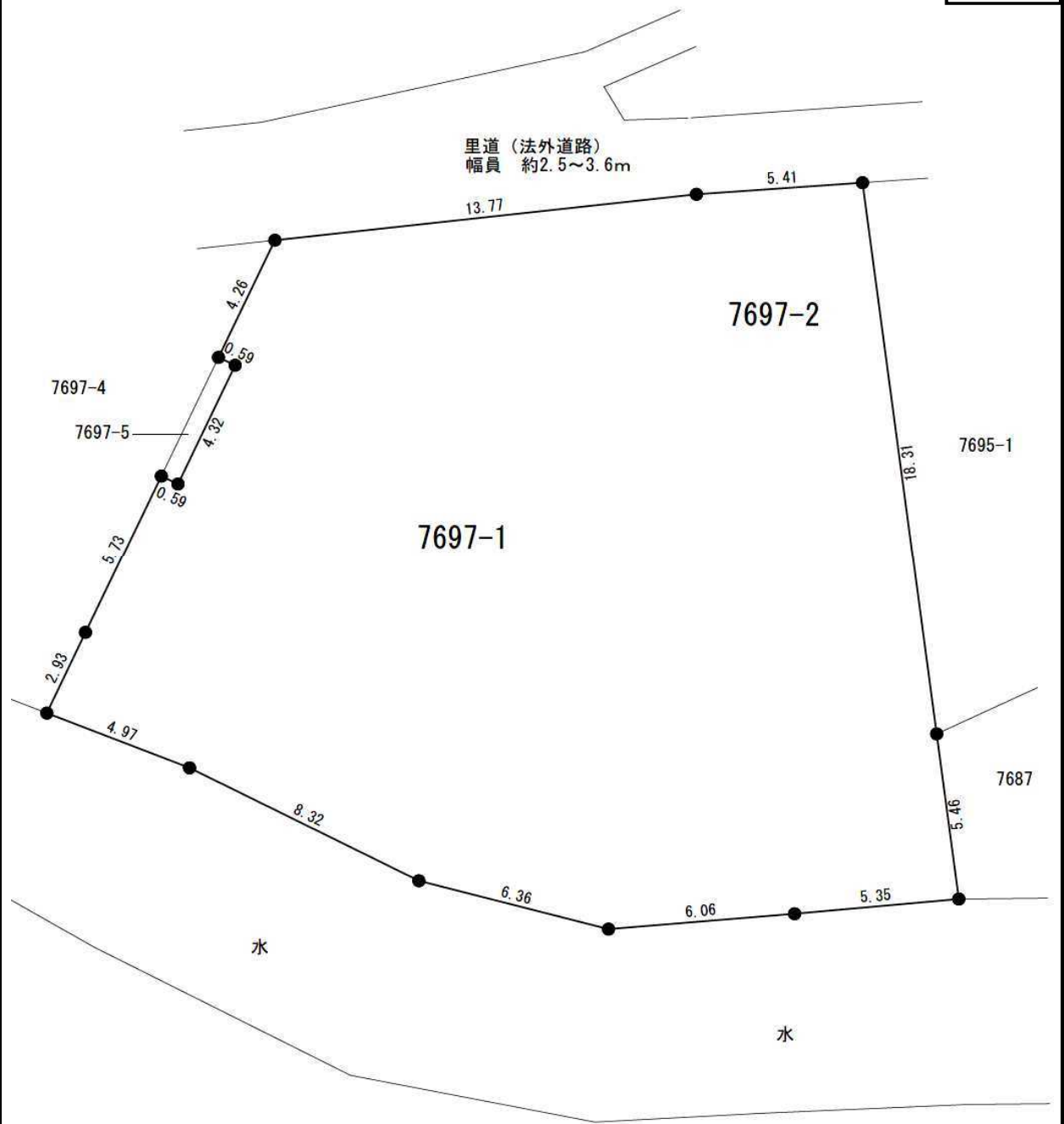
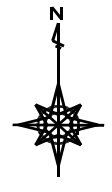
所在地

佐賀県武雄市東川登町大字永野字永田7697番1 外1筆

物件番号

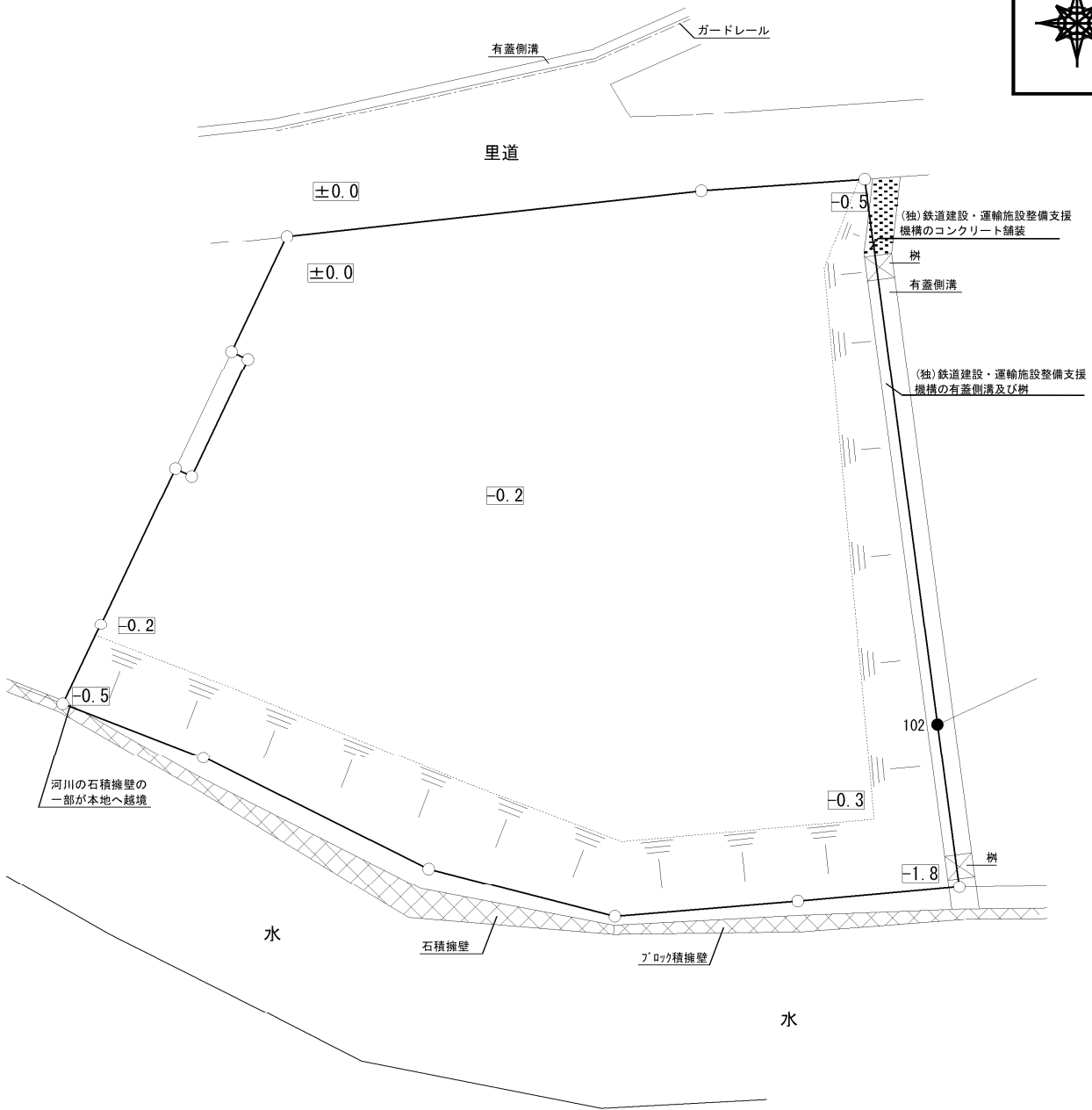
1205

明 細 図



単位：メートル

概要図



凡	例
	塀(フェンス)
	擁壁(土留)
	舗装
	法地
	樹木
	電柱
	境界標あり
	境界標なし

単位：メートル

※工作物や樹木の越境等については、極力概要図に記載しておりますが、現況と相違している場合、現況が優先します。物件は、現況有姿の引渡しとなりますので、必ず入札参加者ご自身において現地等の調査確認を行ってください。

所在地 佐賀県武雄市東川登町大字永野字永田7697番1 外1筆

物件番号 1205

全 景 図

