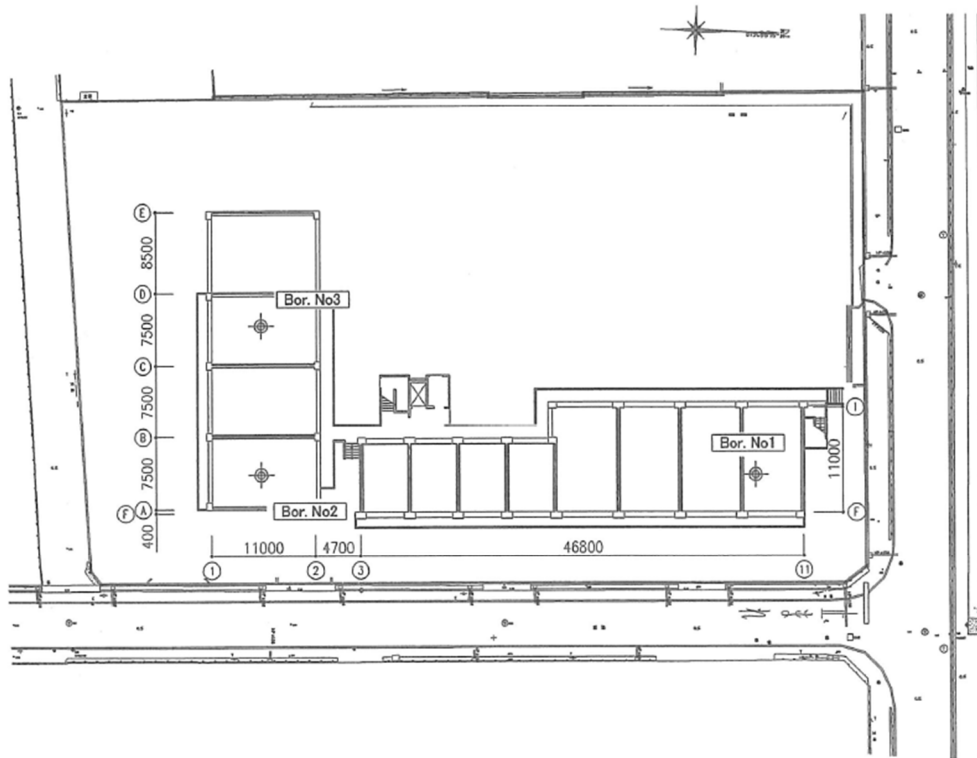


【資料3】ボーリング柱状図等（事業計画地の北側に隣接する津島住宅12号棟の資料）



ボーリング位置図

設計GL = 標高 10.20 M

ボーリング柱状図

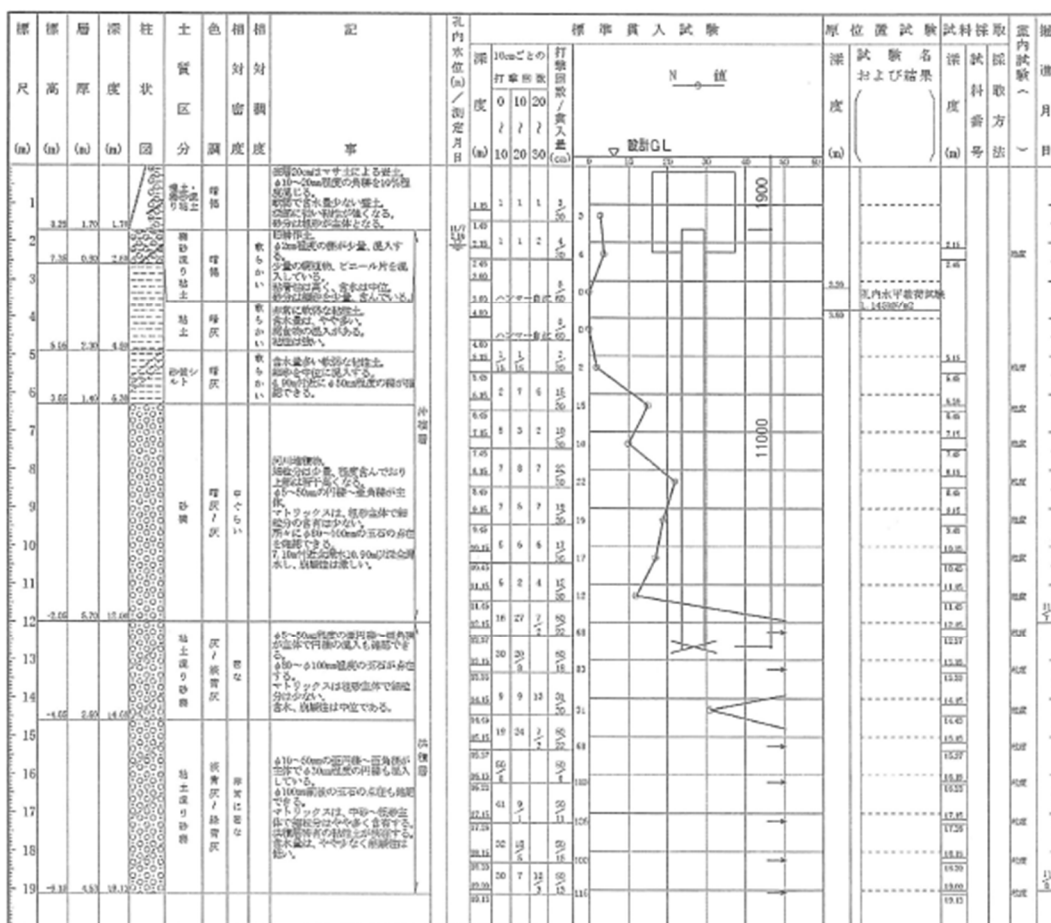
調査名 津島住宅地盤調査工事

ボーリングNo. _____

事業・工事名 _____

シートNo. _____

| | | | | | | | | | | | |
|--------|---------------------------------|--|------|-----------------|-----------------------|-------|---------------|----|---------------|-------------|--|
| ボーリング名 | Bor No.1 | | 調査位置 | 岡山県岡山市いずみ町1-21外 | | 北緯 | 34° 40' 25.8" | | | | |
| 発注機関 | 中国財務局 | | | 調査期間 | 平成18年11月7日 ~ 18年11月 日 | | | 東経 | 133° 55' 2.8" | | |
| 調査業者名 | 株式会社 なんば技研 電話 (086-526-8382) | | 主任技師 | 大高健策 | | 現場代理人 | 大高健策 | | ボーリング責任者 | 小林謙治 | |
| 孔口標高 | +0.95m | | 角 | | | 使用機 | YS0-1H | | ハンマー | トンビ | |
| 総掘進長 | 10.13m | | 方位 | | | エンジン | NFD-12 (ケンマー) | | ポンプ | 組み込み式SP-40B | |



ボーリング柱状図

調 査 名 津島住宅地盤調査工事

ボーリングNo.

事業・工事名

シートNo.

| | | | | | | | | | |
|--------|---------------------------------|------|-----------------------------------|------------|---------------------------|---------------|---------------|---------------|-----|
| ボーリング名 | Bor No.3 | 調査位置 | 岡山県岡山市いずみ町1-21外 | | 北 緯 | 34° 40' 24.6" | | | |
| 発注機関 | 中国財務局 | | | 調査期間 | 平成 18年 11月 9日 ~ 18年 11月 日 | 東 経 | 133° 55' 2.6" | | |
| 調査業者名 | 株式会社 なんぽ建設 電話 (086-526-8382) | 主任技師 | 大高健策 | 調査場 代理人 | 大高健策 コ 兼 定 者 | 大高健策 | ボーリング 責任者 | 小林 謙治 | |
| 孔口標高 | KH +9.99m | 角 | 北 0° 西 270° 東 90° 南 180° | 地盤勾配 | 船平0° | 試験機 | YSO-1HA | ハンマー 落下用器具 | トンビ |
| 総掘進長 | 15.39m | 度 | 90° | 使用機種 | エンジン | NFD-12(ヤンマー) | ポンプ | 組み込み式GP-5 | |

| 標 高 尺 (m) | 層 厚 (m) | 深 度 (m) | 柱 状 図 | 土 質 分 類 | 相 対 密 度 | 相 対 調 度 | 記 事 | 孔内 水位 (m) | 標準貫入試験 | | | | | | 原 位 置 試 験 深 度 (m) | 試 験 名 および結果 | 試 料 採 取 深 度 (m) | 試 料 採 取 方 法 | 室 内 試 験 日 |
|--------------|------------|------------|----------|------------|-------------|-------------|--------------------------------------------------------------------------------------------------------------------------------------------|-----------------|---------------|------------------------------------|----|----|----|----|----------------------------|----------------|--------------------------|-------------------|-----------------|
| | | | | | | | | | 深 度 (m) | 10cmごとの 打撃回数 N ₆₀ | 10 | 20 | 30 | 40 | | | | | |
| 1 | | | 硬質砂 | 砂 | 相対密度 0.8 | 相対調度 3 | 表層10cmで多少の粘り土、 φ20mm以下の角礫を20%程度含 み、0.05mmでよく篩えている。 含水率は、少ない。 | | 11.1 | 2 | 3 | 3 | 3 | 3 | 15 | | | | |
| 2 | 7.58 | 2.80 | 2.60 | 硬質砂 | 砂 | 相対密度 0.8 | 610mm以下の円礫を少量含む 粘り土を含有し、 含水率は、少ない。 | 11.4 | 3 | 3 | 3 | 3 | 3 | 15 | | | | | |
| 3 | 7.26 | 0.60 | 2.58 | シルト 質砂 | シルト 質砂 | 相対密度 0.6 | φ1~30mm程度の円礫一部角礫 を含有する。 粘り土、中粒砂を 含有し、中程度に 含水率は、少ない。 | 11.5 | 6 | 6 | 6 | 6 | 6 | 15 | | | | | |
| 4 | 8.10 | 1.50 | 3.08 | シルト 質砂 | シルト 質砂 | 相対密度 0.6 | 角礫少量ながらφ10~20mm程度 の礫を含有する。 粘り土を含有し、 下層に粘り土・ 中粒砂を含有し、 含水率は、少ない。 | 11.7 | 2 | 3 | 3 | 3 | 3 | 15 | | | | | |
| 5 | 5.59 | 0.50 | 1.39 | シルト 質砂 | シルト 質砂 | 相対密度 0.6 | 角礫を含有し、 粘り土を含有し、 含水率は、少ない。 | 11.1 | 11 | 9 | 8 | 8 | 8 | 15 | | | | | |
| 6 | | | | 砂 | 砂 | 相対密度 0.6 | 中程度に 含水率は、 | 11.4 | 6 | 6 | 6 | 6 | 6 | 15 | | | | | |
| 7 | | | | 砂 | 砂 | 相対密度 0.6 | φ10~30mmの円礫を40%程度含 み、φ30~100mmの石を混入 する。 マトリックスは、中粒砂を 含有し、中程度に 含水率は、中程度に 中程度に含水率は、 中程度に含水率は、 中程度に含水率は、 中程度に含水率は、 | 11.5 | 5 | 4 | 7 | 16 | 16 | 15 | | | | | |
| 8 | | | | 砂 | 砂 | 相対密度 0.6 | φ10~30mmの円礫を40%程度含 み、φ30~100mmの石を混入 する。 マトリックスは、中粒砂を 含有し、中程度に 含水率は、中程度に 中程度に含水率は、 中程度に含水率は、 | 11.7 | 12 | 14 | 14 | 14 | 14 | 15 | | | | | |
| 9 | | | | 砂 | 砂 | 相対密度 0.6 | φ10~30mmの円礫を40%程度含 み、φ30~100mmの石を混入 する。 マトリックスは、中粒砂を 含有し、中程度に 含水率は、中程度に 中程度に含水率は、 | 11.1 | 6 | 7 | 8 | 8 | 8 | 15 | | | | | |
| 10 | | | | 砂 | 砂 | 相対密度 0.6 | φ10~30mmの円礫を40%程度含 み、φ30~100mmの石を混入 する。 マトリックスは、中粒砂を 含有し、中程度に 含水率は、中程度に 中程度に含水率は、 | 11.4 | 5 | 4 | 5 | 16 | 16 | 15 | | | | | |
| 11 | -0.40 | 5.20 | 30.00 | 砂 | 砂 | 相対密度 0.6 | φ10~30mmの円礫を40%程度含 み、φ30~100mmの石を混入 する。 マトリックスは、中粒砂を 含有し、中程度に 含水率は、中程度に 中程度に含水率は、 | 11.5 | 5 | 9 | 14 | 14 | 14 | 15 | | | | | |
| 12 | | | | 砂 | 砂 | 相対密度 0.6 | φ10~30mmの円礫を40%程度含 み、φ30~100mmの石を混入 する。 マトリックスは、中粒砂を 含有し、中程度に 含水率は、中程度に 中程度に含水率は、 | 11.6 | 17 | 25 | 16 | 16 | 16 | 15 | | | | | |
| 13 | | | | 砂 | 砂 | 相対密度 0.6 | φ10~30mmの円礫を40%程度含 み、φ30~100mmの石を混入 する。 マトリックスは、中粒砂を 含有し、中程度に 含水率は、中程度に 中程度に含水率は、 | 11.7 | 12 | 14 | 19 | 19 | 19 | 15 | | | | | |
| 14 | -4.60 | 3.20 | 14.00 | 砂 | 砂 | 相対密度 0.6 | φ10~30mmの円礫を40%程度含 み、φ30~100mmの石を混入 する。 マトリックスは、中粒砂を 含有し、中程度に 含水率は、中程度に 中程度に含水率は、 | 11.4 | 32 | 18 | 18 | 18 | 18 | 15 | | | | | |
| 15 | -5.46 | 1.30 | 15.39 | 砂 | 砂 | 相対密度 0.6 | φ10~30mmの円礫を40%程度含 み、φ30~100mmの石を混入 する。 マトリックスは、中粒砂を 含有し、中程度に 含水率は、中程度に 中程度に含水率は、 | 11.6 | 19 | 21 | 15 | 15 | 15 | 15 | | | | | |