

所在地	鳥取県鳥取市東町2丁目302
交通	JR「鳥取」駅 車5分
土地	用途地域: 第一種住居地域
	建蔽率: 27%
	容積率: 84%
建物	地積: 3,920㎡
	建築面積: 1,033㎡ 延床面積: 3,273㎡
駐車場	40台程度
所管	鳥取地方法務局
開庁時間	8:30-17:15(月曜日から金曜日)(土日祝日等除く)

位置図



航空写真

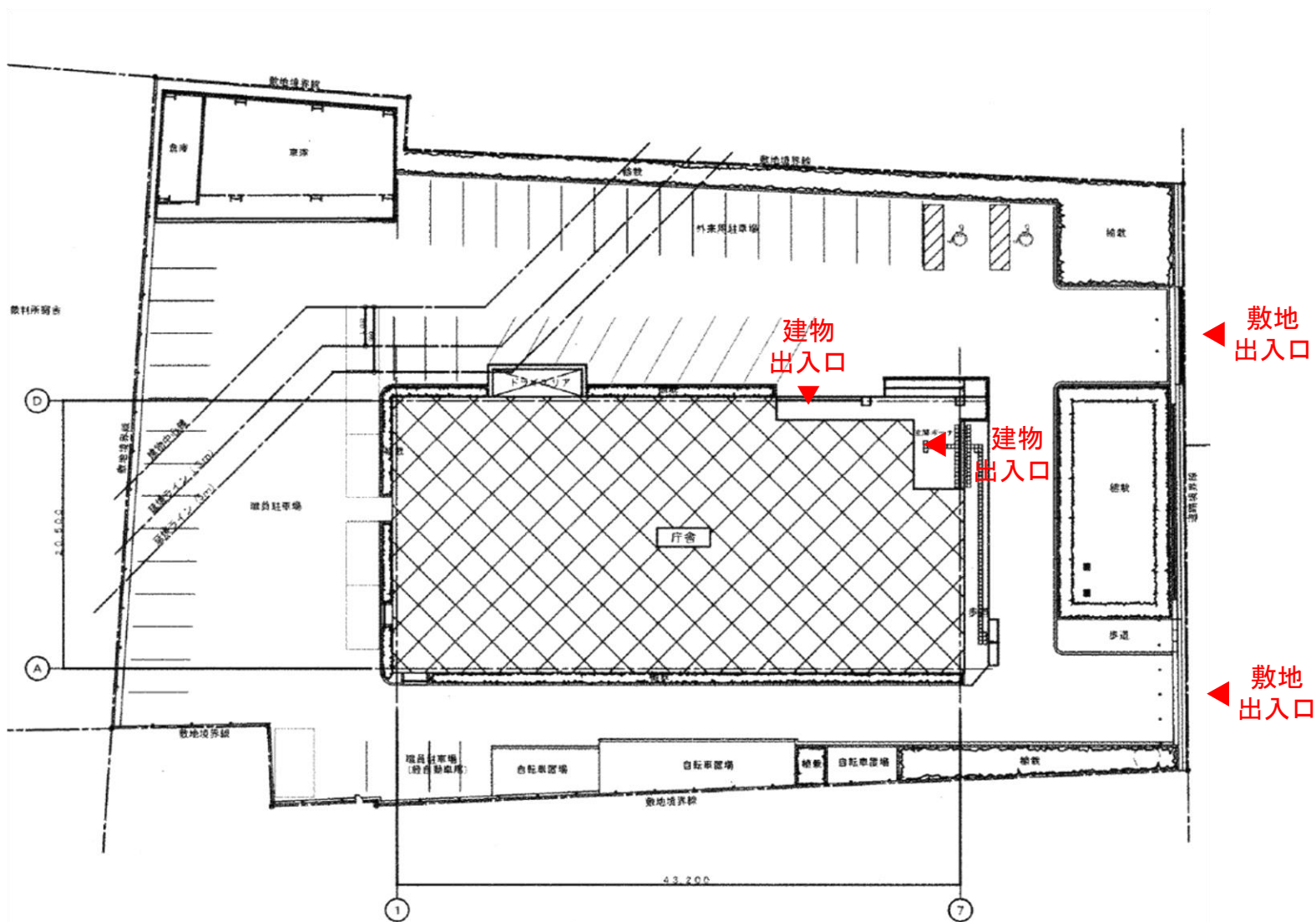


外観写真

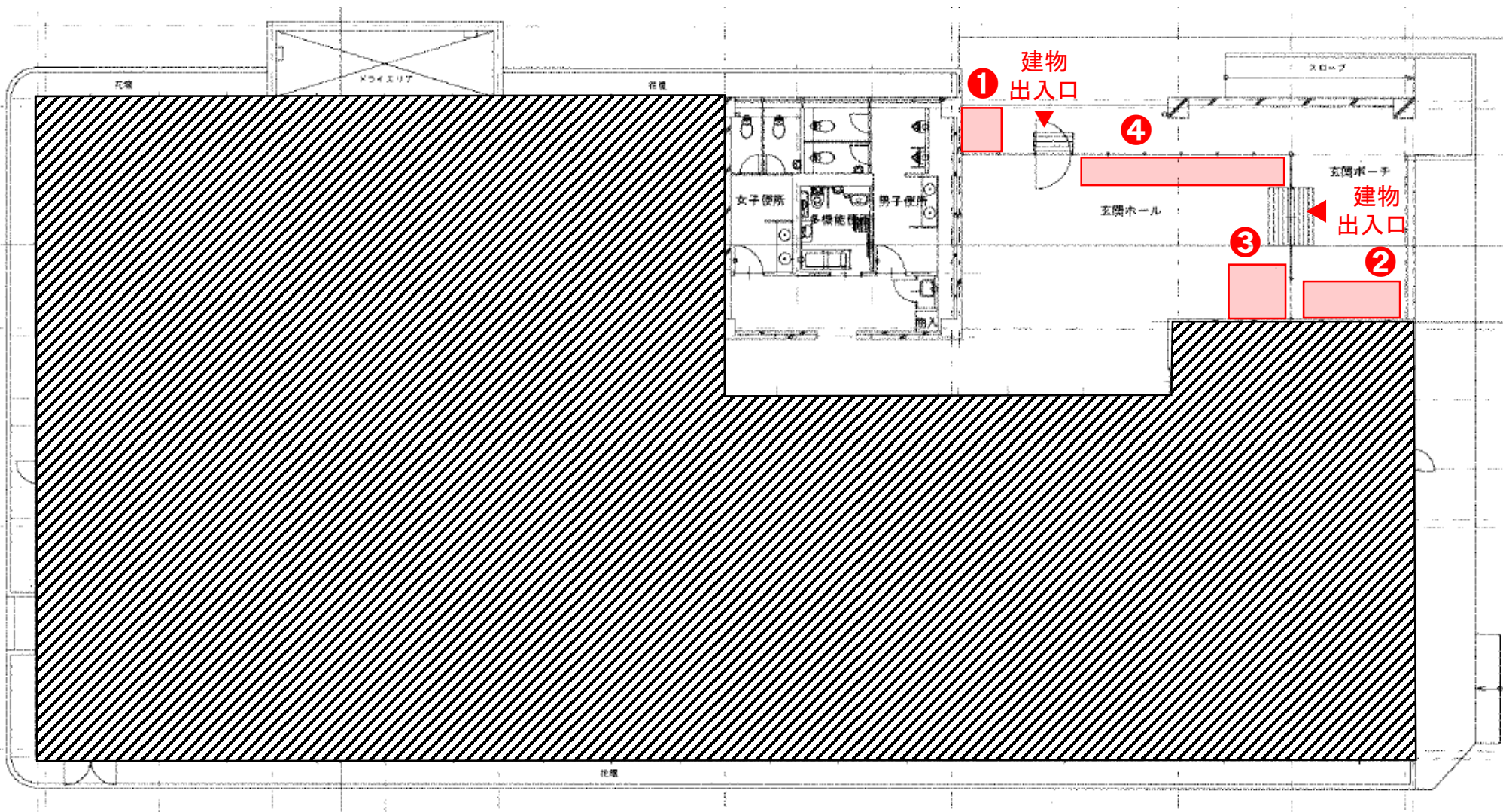


備考

検討箇所 位置図



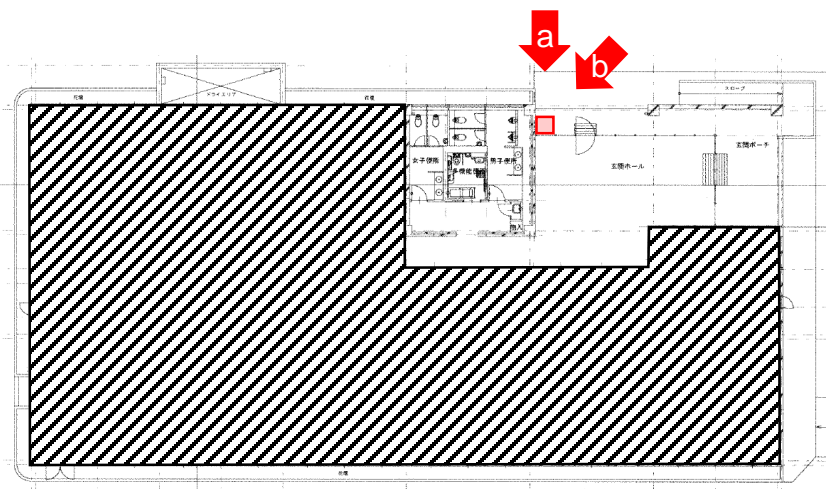
検討箇所 位置図



現況写真

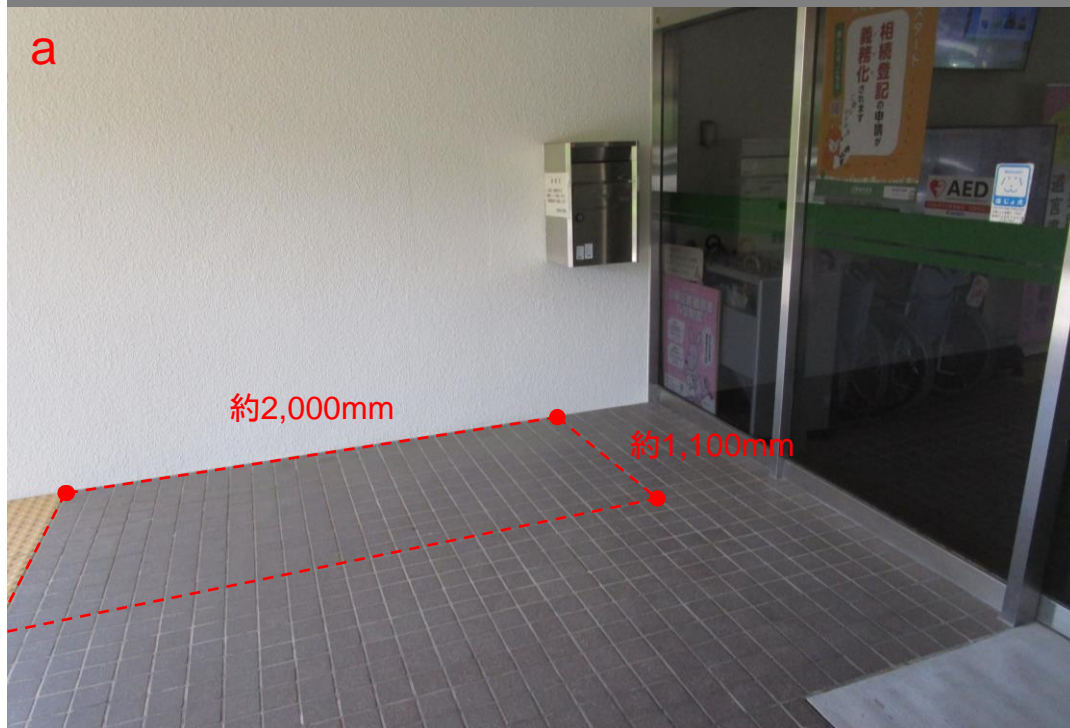


写真撮影位置図

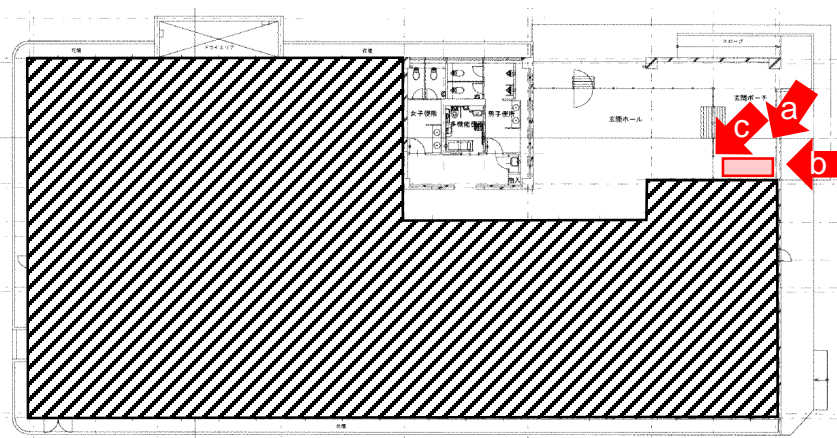


- 約1.4m²の敷地
- 建物出入口付近のため、視認性が高い
- 壁面に電灯スイッチがあり、使用の妨げとならないよう留意が必要
- 開庁時間外は、敷地出入口に移動式の門扉あり

現況写真

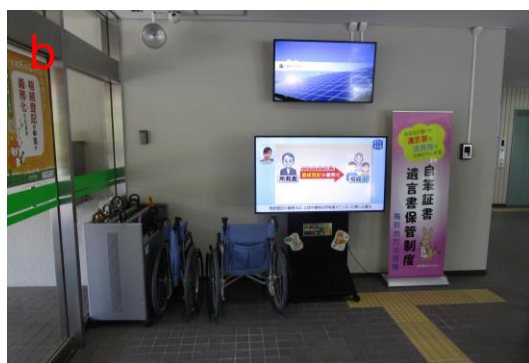


写真撮影位置図

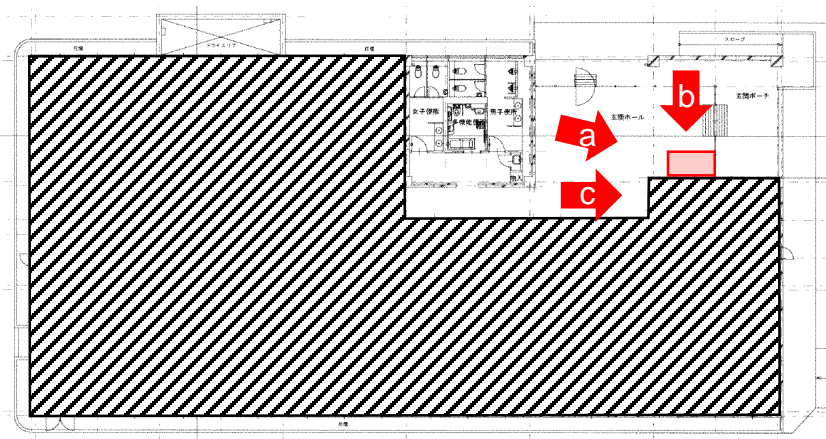


- 約2.2㎡の敷地
- 建物出入口付近のため、視認性が高い
- 付近に新聞受けがあり、利用者の妨げにならないよう留意が必要
- 周囲に点字ブロックがあり、通行の妨げにならないよう留意が必要
- 開庁時間外は、敷地出入口に移動式の門扉あり

現況写真



写真撮影位置図

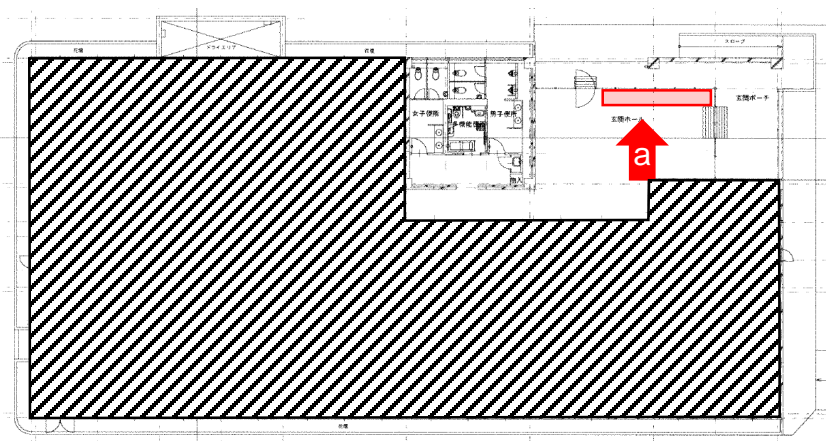


- 約3.9㎡の床
- 建物出入口付近のため、視認性が高い
- 壁面にコンセントあり(利用にあたっては、管理者と調整が必要)
- モニター等が設置されているため、使用許可範囲等は調整の上決定
- 周囲に点字ブロックがあり、通行の妨げにならないよう留意が必要

現況写真



写真撮影位置図



- 約4.9㎡の床
- 建物出入口付近のため、視認性が高い
- 椅子等が設置されているため、使用許可範囲等は調整の上決定