

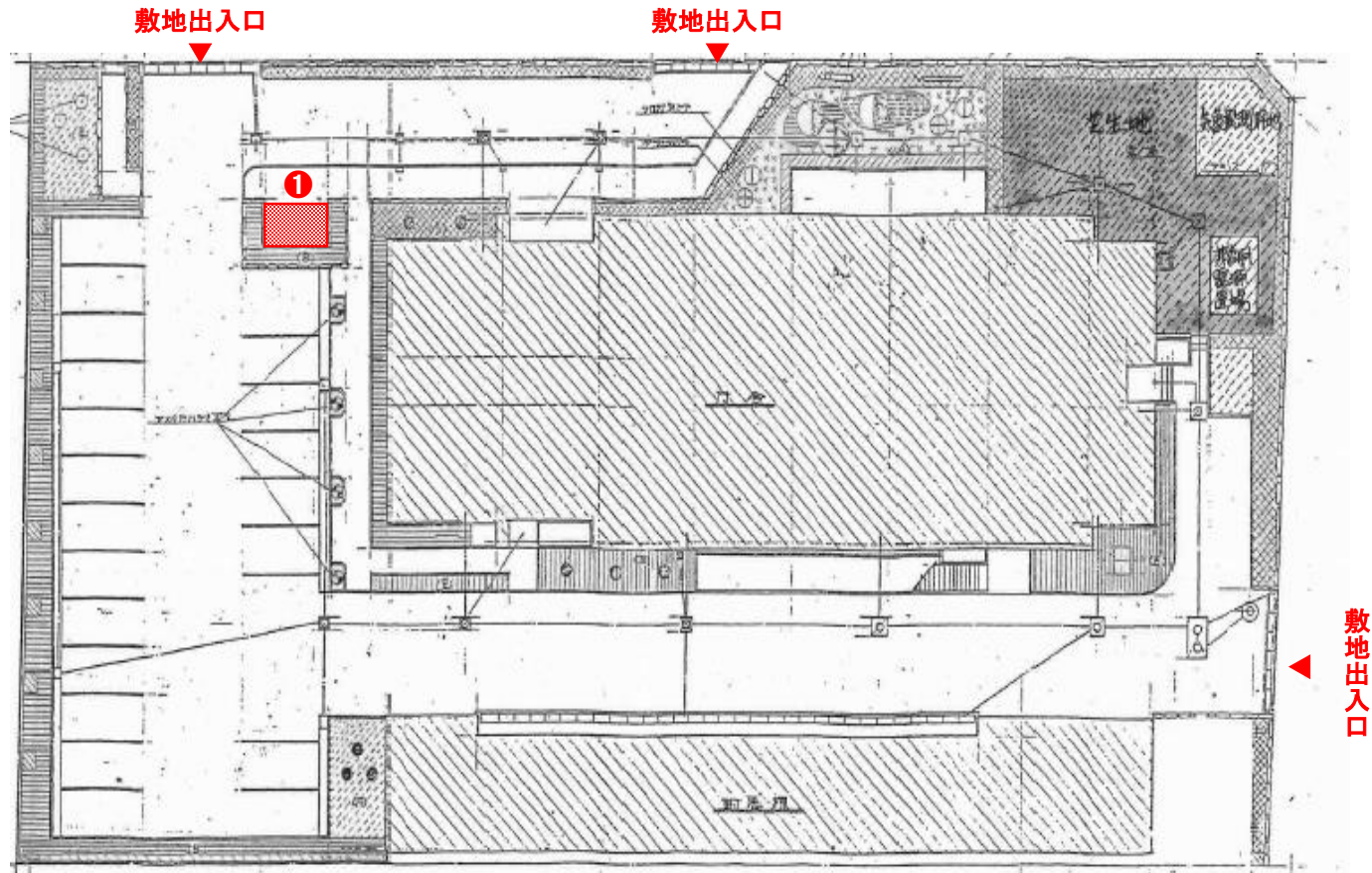
所在地	岡山県岡山市北区桑田町1-36
交通	JR「岡山」駅 徒歩7分
土地	用途地域:商業地域
	建蔽率:33%
	容積率:161%
建物	建築面積:1,119㎡
	延床面積:5,336㎡
駐車場	30台程度
所管	中国財務局
開庁時間	8:30-17:15(月曜日から金曜日)(土日祝日等除く)



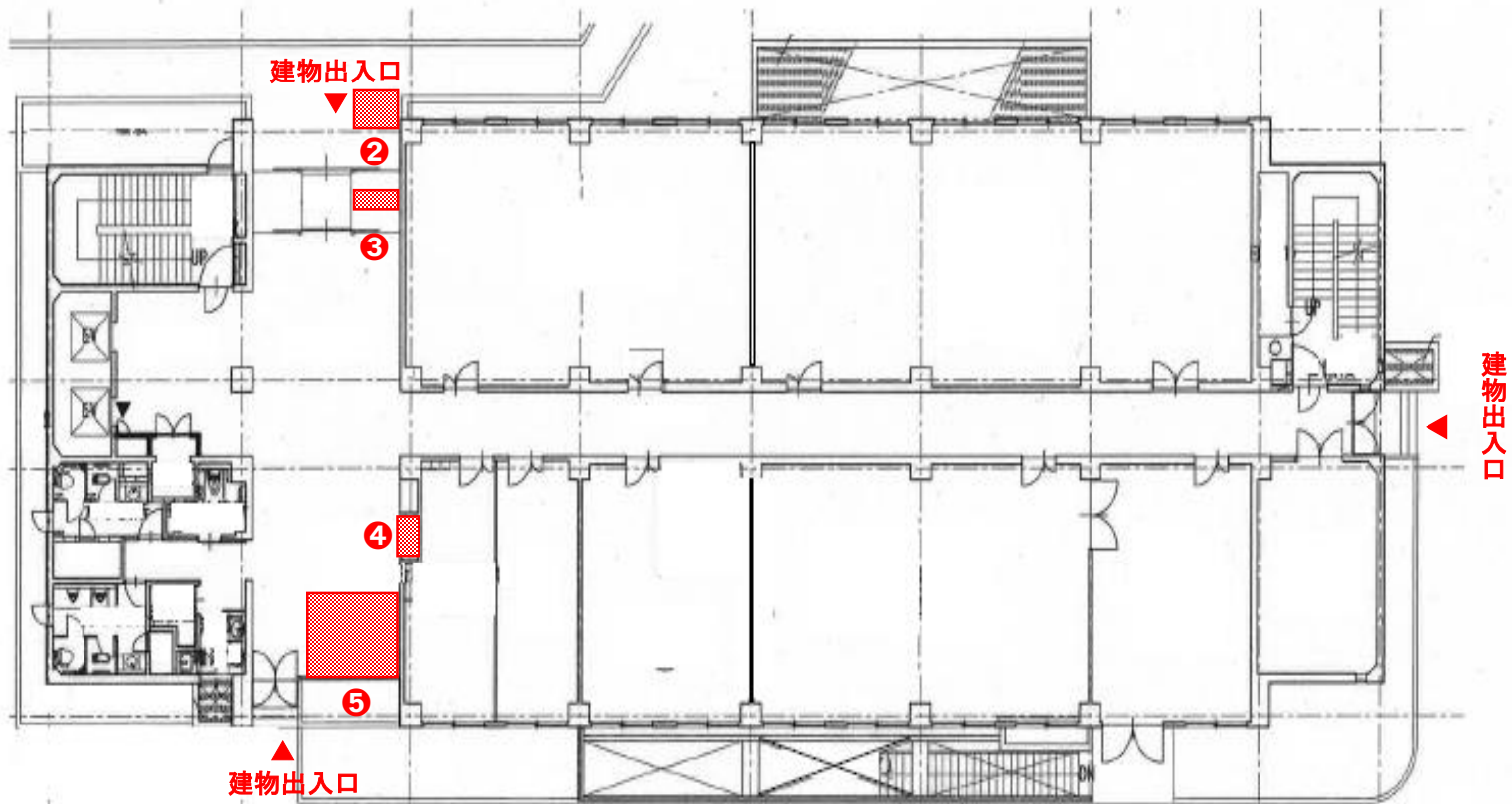
備考

令和6年8月から令和7年10月(予定)まで営繕工事のため、建物内外で各種工事が行われること及び敷地内駐車場が使用できないことに留意が必要

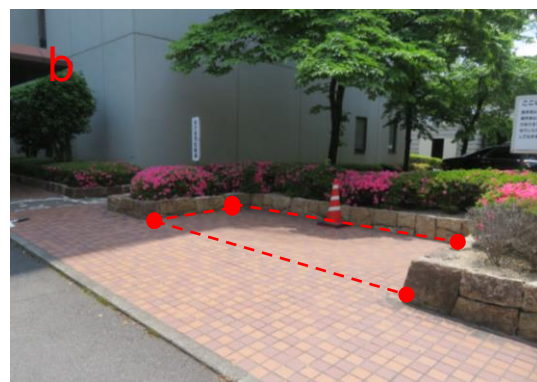
検討箇所 位置図



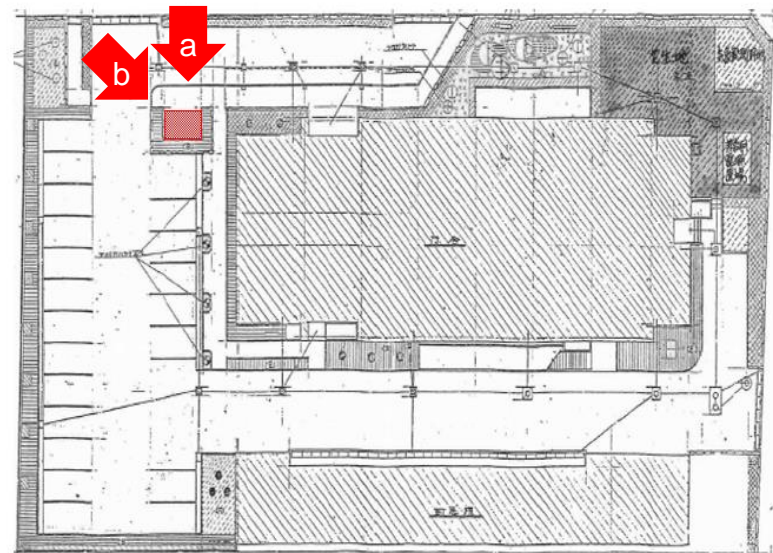
検討箇所 位置図



現況写真

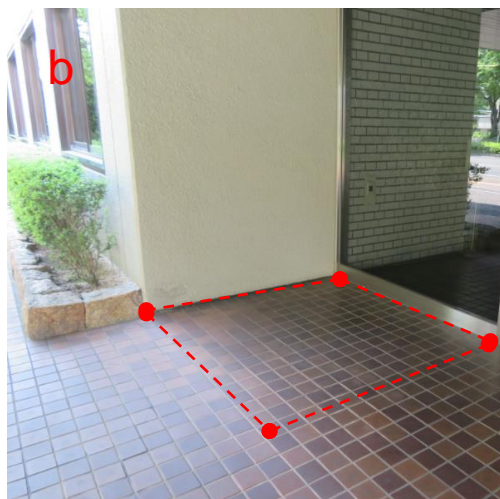


写真撮影位置図

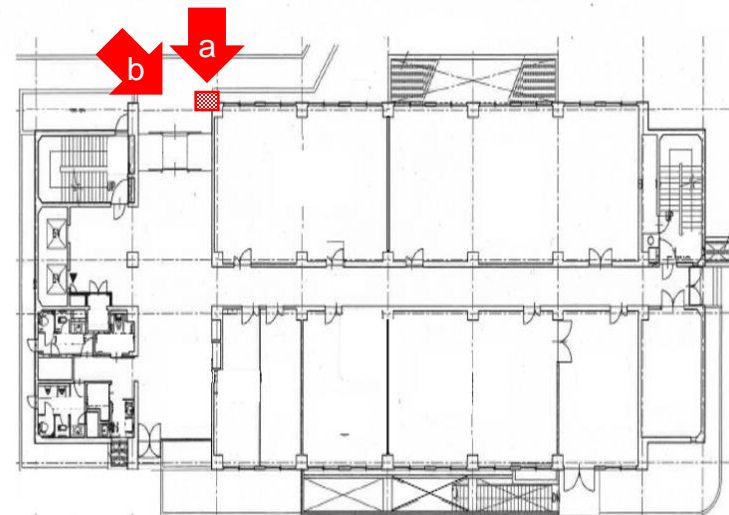


- 視認性が高い正面出入口付近の敷地
- 駐輪場であるため、駐輪に支障がないこと及び、身体障害者用駐車スペース、敷地内歩道スペースが隣接するため、導線に留意が必要

現況写真

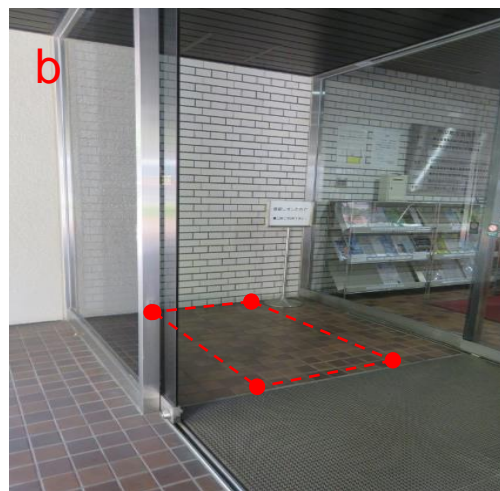
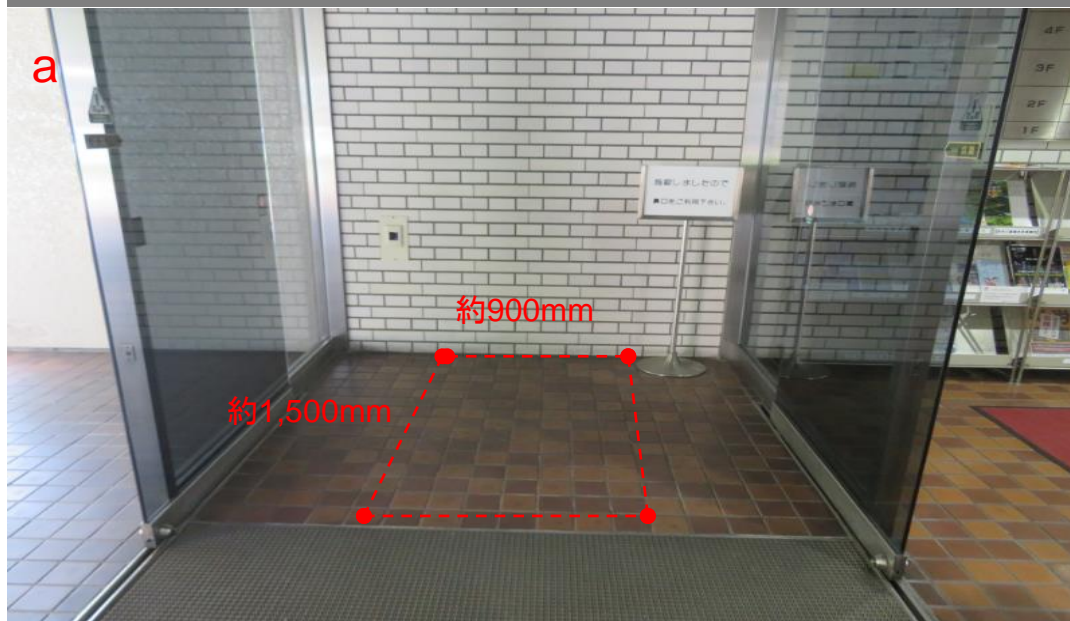


写真撮影位置図

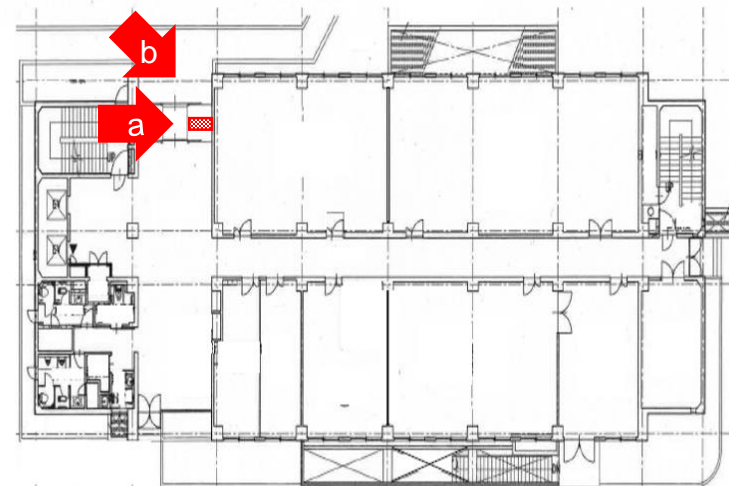


- 視認性が高い正面出入口付近
- 敷地内歩道スペースの一角であるため、導線に留意が必要

現況写真



写真撮影位置図

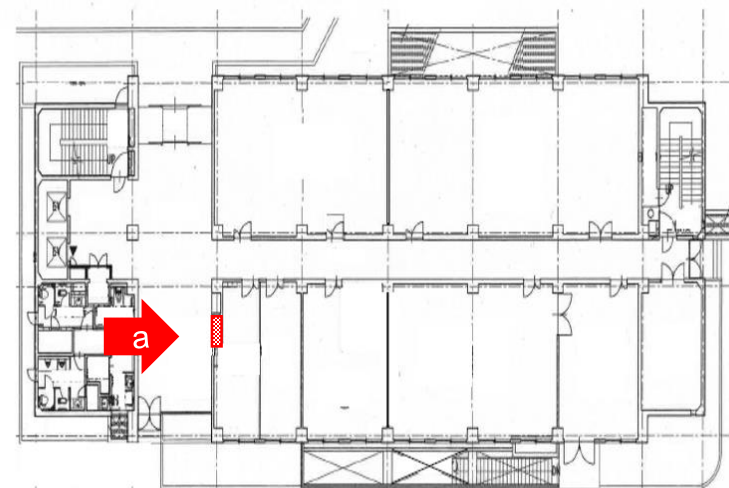


- 視認性が高い正面出入口付近
- 自動ドアと警備のセンサーに隣接しているため、設置位置に留意が必要

現況写真



写真撮影位置図

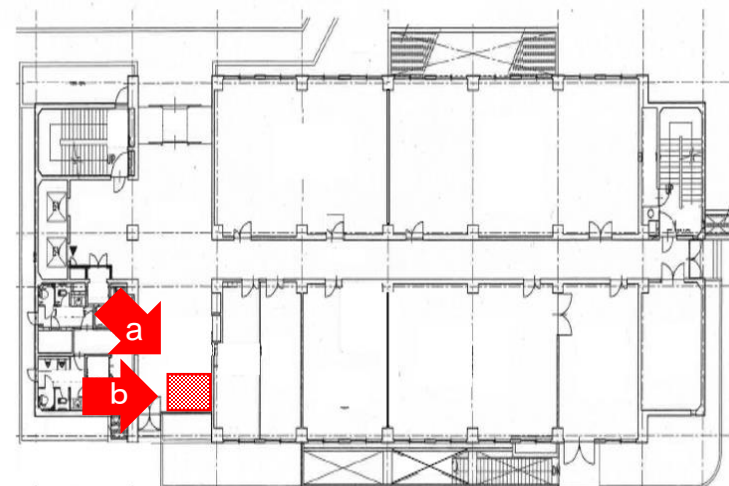


- 建物正面出入口から視認性の高い棚の上部のスペース
- 電話機を設置しており、また身体障害者の利用も想定しているため、利便性が損なわれないよう使用に際しては、留意が必要

現況写真



写真撮影位置図



- 建物正面出入口から視認性の高い床
- 壁面コンセントあり(利用にあたっては、管理者と調整が必要)
- 警備センサー、排煙窓操作ボタンがあり、使用に際しては、留意が必要