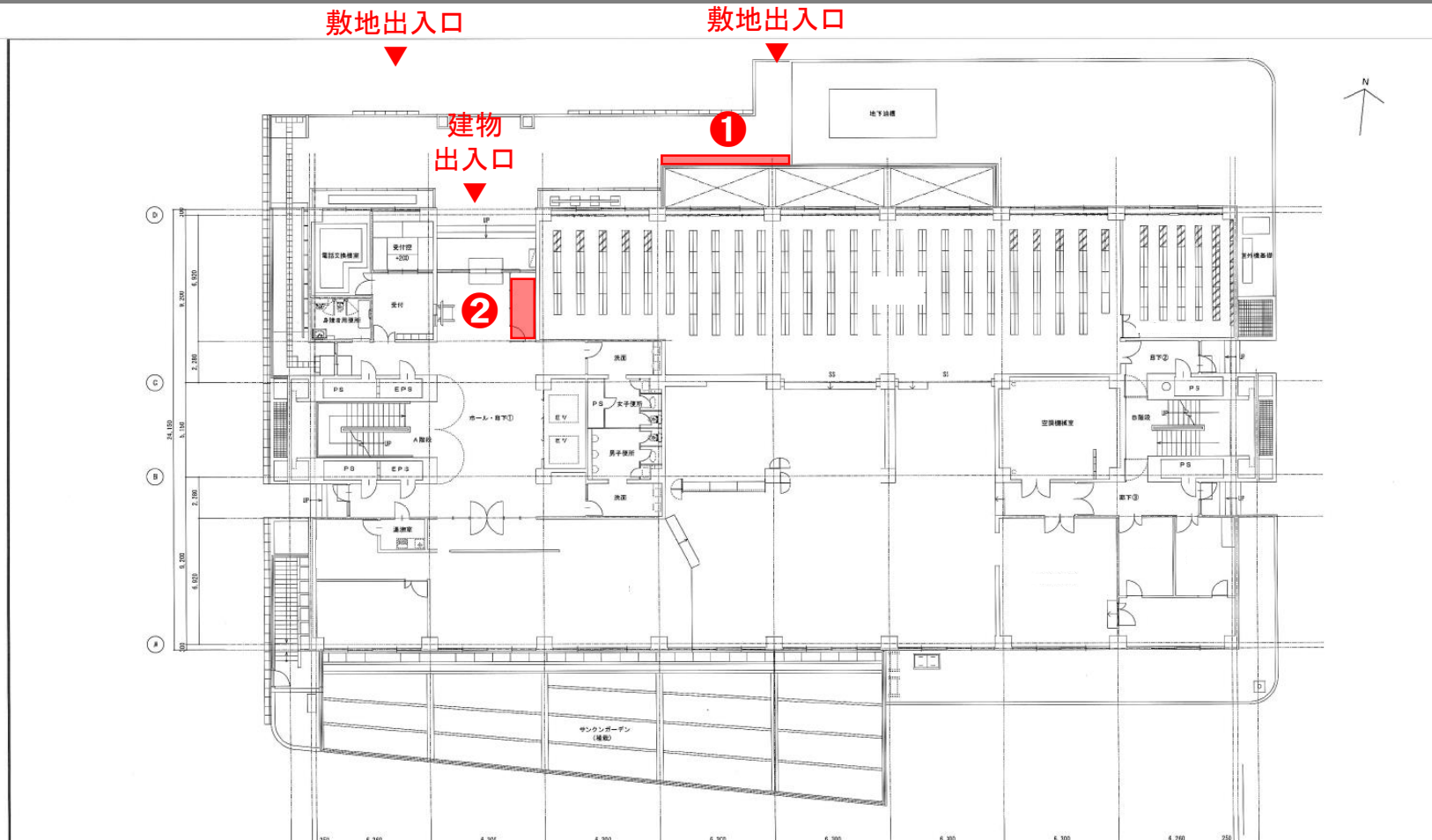


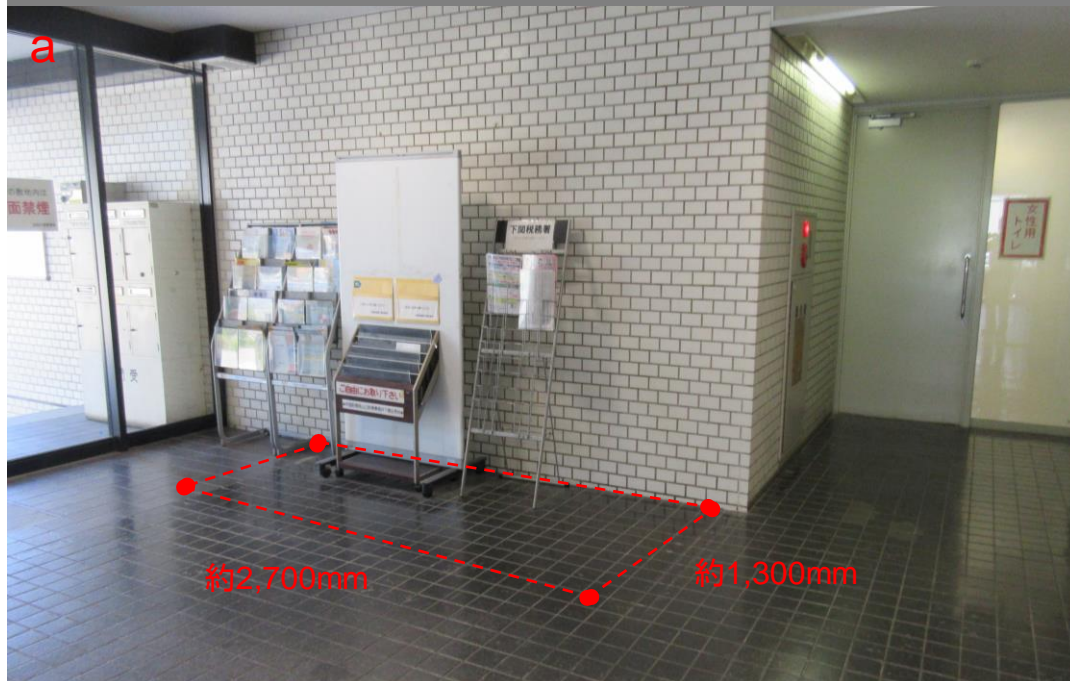
所在地	山口県下関市竹崎町4丁目6-1
交通	JR「下関」駅 徒歩8分
土地	用途地域:商業地域
	建蔽率:23%
	容積率:120%
建物	地積:6,739㎡
	建築面積:1,588㎡ 延床面積:8,118㎡
駐車場	90台程度
所管	中国財務局
開庁時間	8:30-17:15(月曜日から金曜日)(土日祝日等除く)



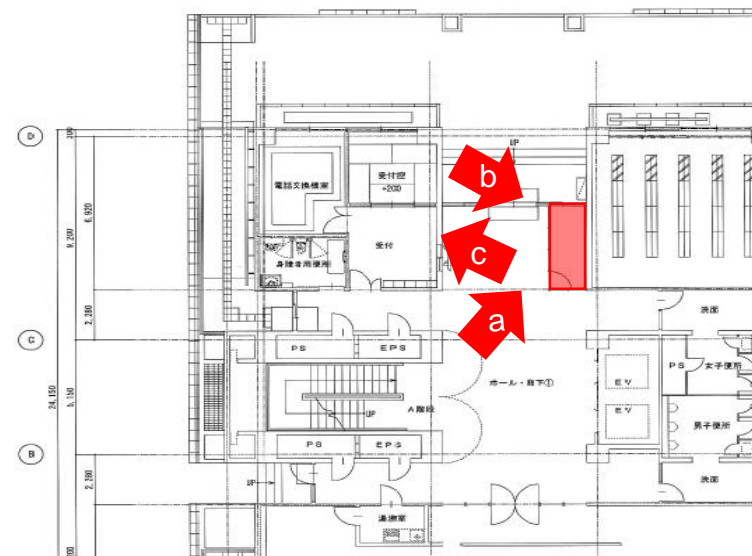
検討箇所 位置図



現況写真



写真撮影位置図



- 建物出入口付近の視認性の高い約3.5²mの床。
- パンフレット置場としているが、使用許可に際して移動を検討する。
- 付近にコンセントあり(利用にあたっては、管理者との調整が必要)。