

有効活用を検討している庁舎等の 空きスペースの情報

山口県

「有効活用を検討している庁舎等の空きスペースの情報」をご覧くださいにあたって

I 概要

国の庁舎等における空きスペースを有効活用するため、空きスペースの情報を公表するとともに、活用要望等の受付を行っております。

こちらに掲載されている空きスペースに関して、活用要望やお問い合わせがある場合は、注意事項等をご確認の上、Webページ記載のお問い合わせ先までご連絡ください。

メールでのお問い合わせの場合は、以下の事項を記載の上、Webページのリンクよりご連絡ください。

【財産名称】【検討箇所番号】【使用用途】 ※未定の場合はその旨をご記載ください。

I 注意事項

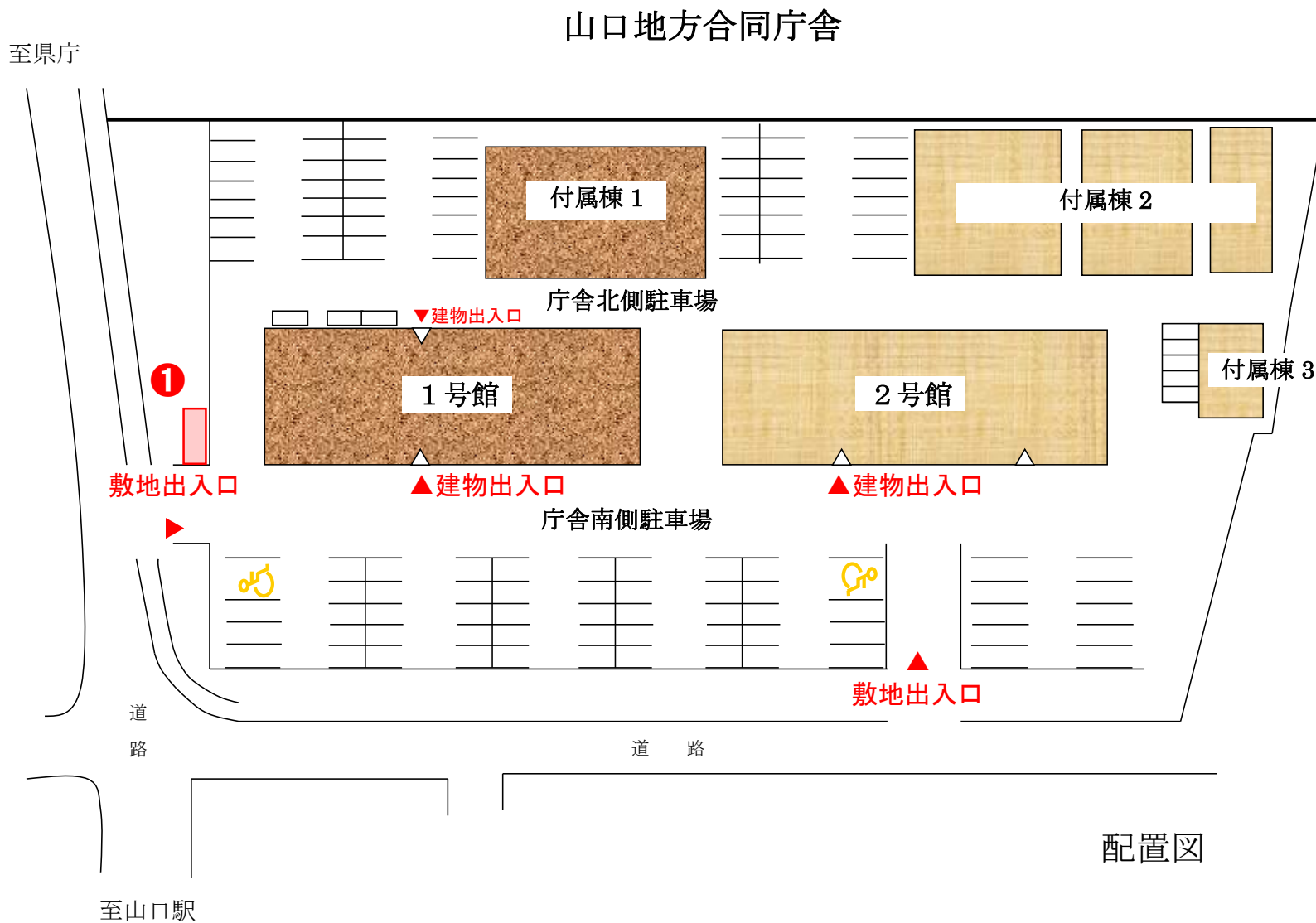
- 使用許可(国が事業者等に対して、庁舎等の敷地または建物の一部において、使用又は収益を許可する制度)による活用を検討しております。
- 使用許可に際して、その面積や範囲、期間等の条件を調整の上、原則公募によって使用許可を行うこととなります。
- 使用に際して、使用料をお支払いいただく必要がございます。使用料の金額は立地のほか、使用用途や面積等により変動いたします。
- 外部に開放されたスペースを除き、原則、開庁時間以外は一般の方の立入が制限されます。ご了承の上、ご検討いただけますと幸いです。
- 掲載の情報は、2024年8月時点のものです。現在の状況とは異なる場合がございますので、ご了承ください。
- 掲載の位置図及び図示された区画は、あくまで空きスペースの位置を示すもので、実際とは異なる場合がございます。予めご了承ください。
- 掲載の徒歩分数、寸法、面積等は、おおよその目安となる数値です。実際とは異なる場合がございますので、予めご了承ください。

「有効活用を検討している庁舎等の空きスペースの情報」目次

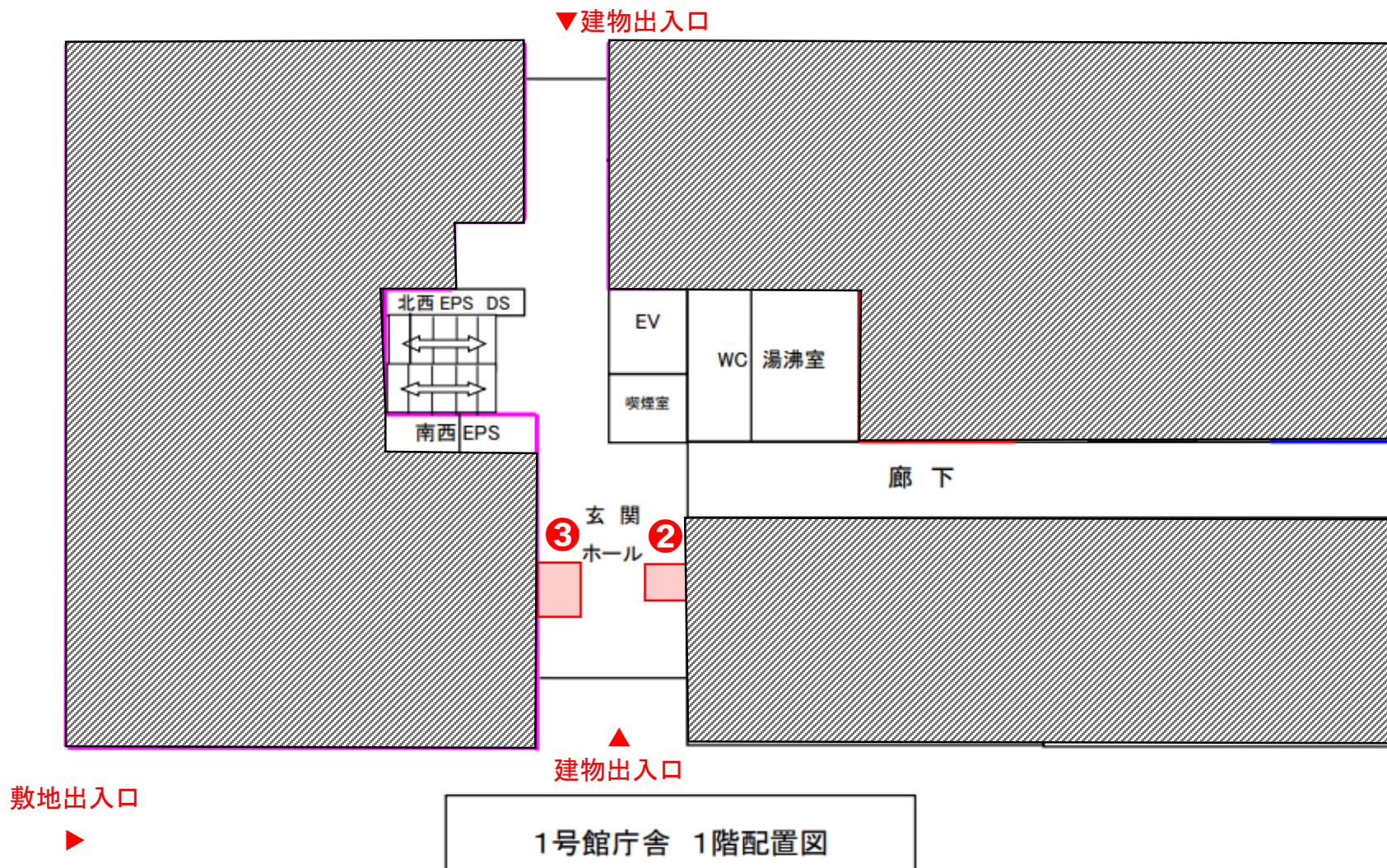
▼ No.をクリックすると、該当ページへ移動します。

No.	財産名称	所在地	交通
1	山口地方合同庁舎	山口県山口市中河原町6-16	JR「山口」駅 徒歩16分
2	下関地方合同庁舎	山口県下関市竹崎町4丁目6-1	JR「下関」駅 徒歩8分

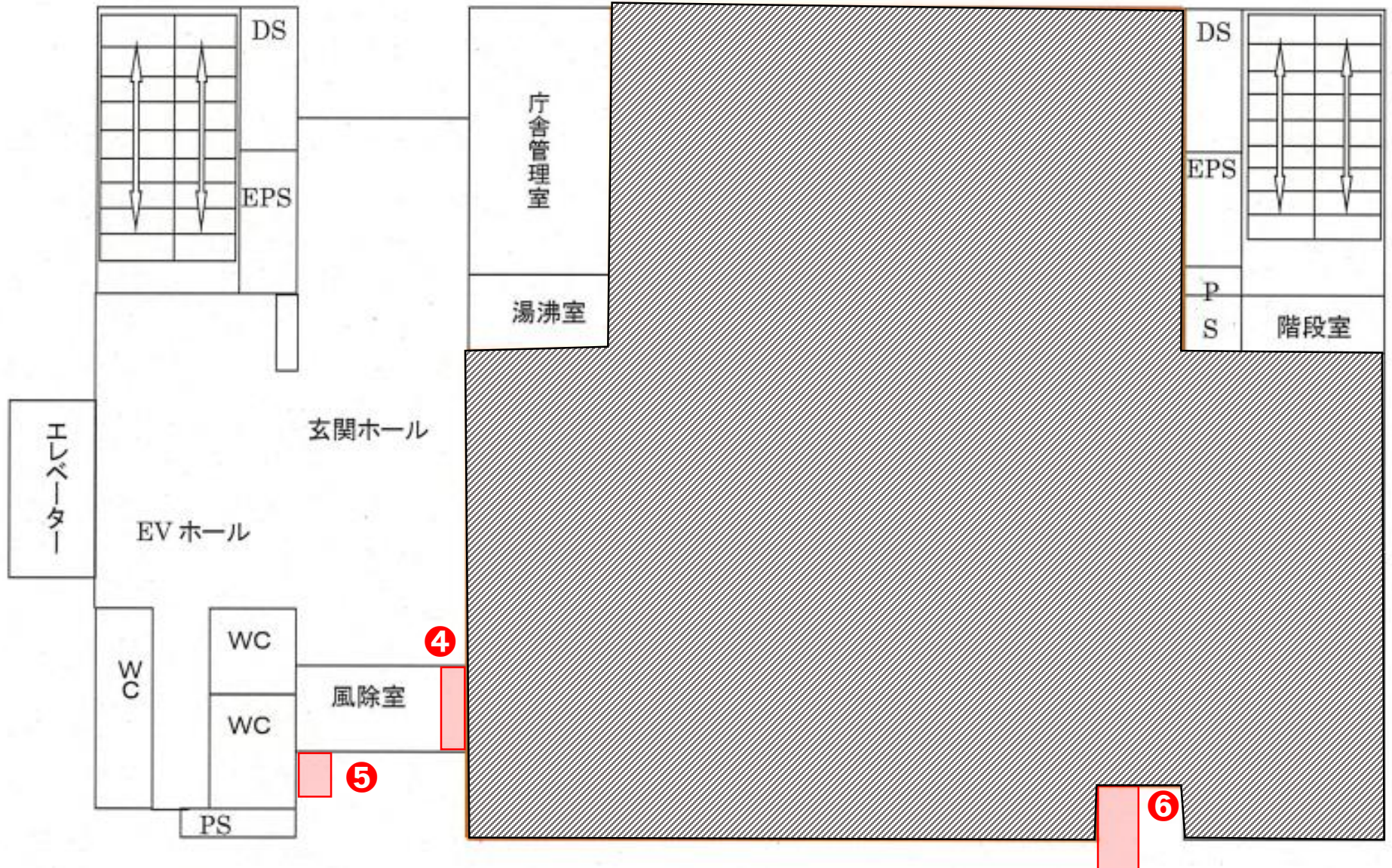
検討箇所 位置図



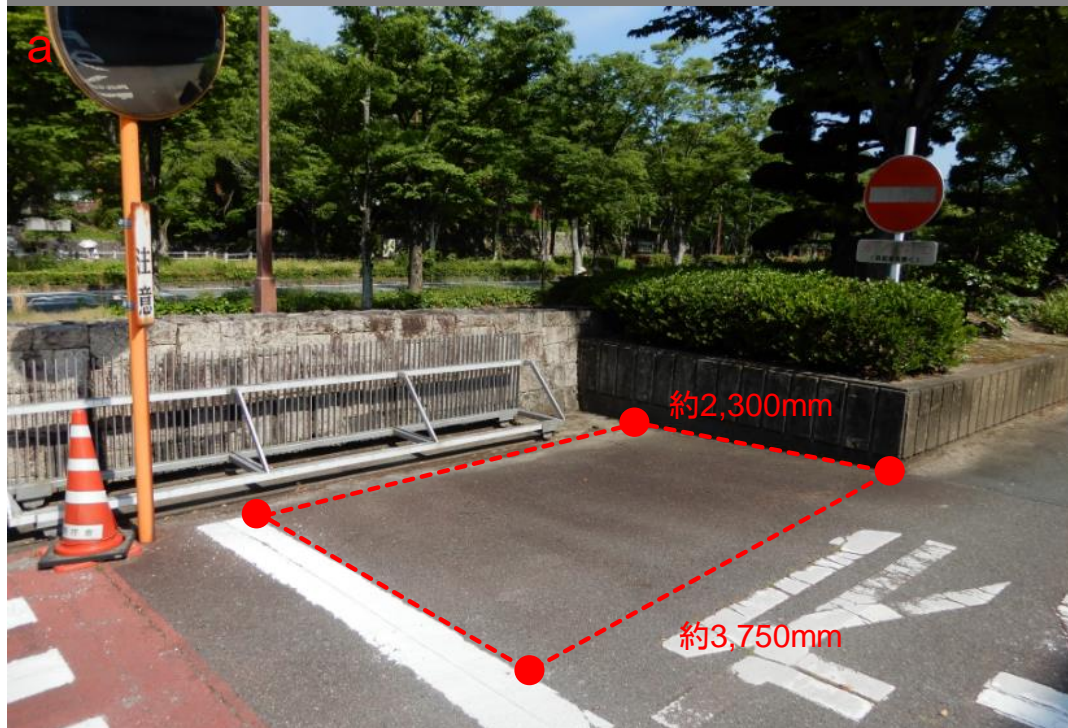
検討箇所 位置図



検討箇所 位置図



現況写真



写真撮影位置図

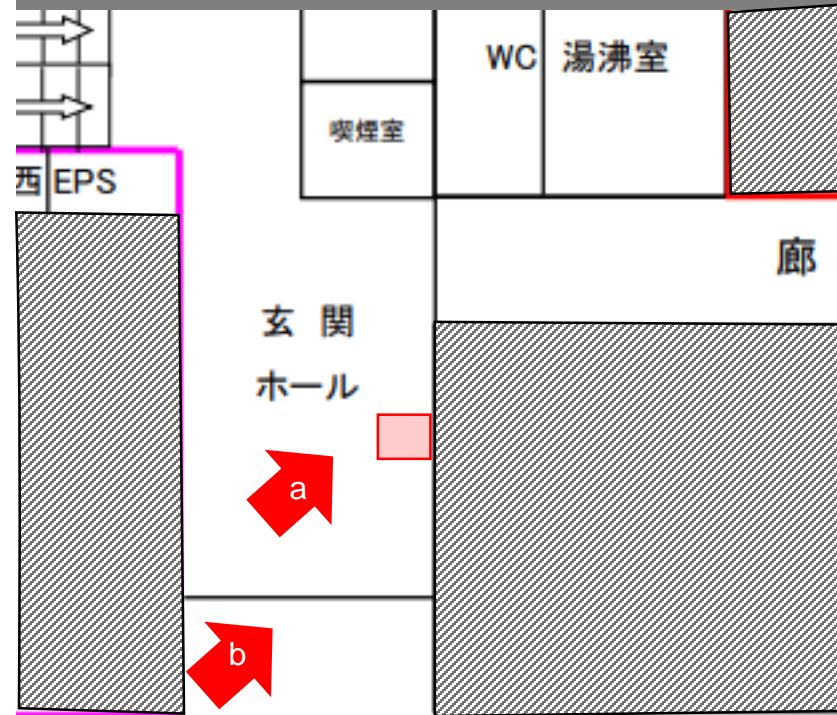


- 約8.6㎡
- 敷地出入口付近で道路(パークロード)からの、視認性が高い
- 門開閉の際に支障がないよう、使用範囲が制限される場合がある
- 隣の構内道路は大型の荷物運搬車両等が通るため、安全性確保への配慮が必要

現況写真

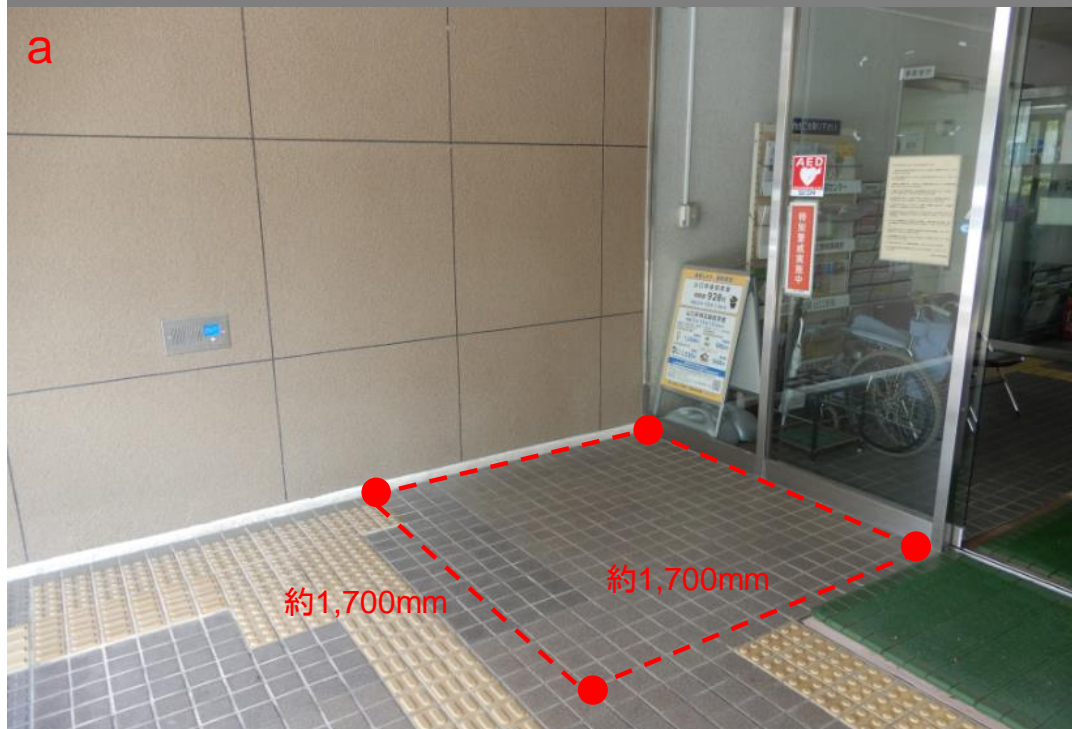


写真撮影位置図

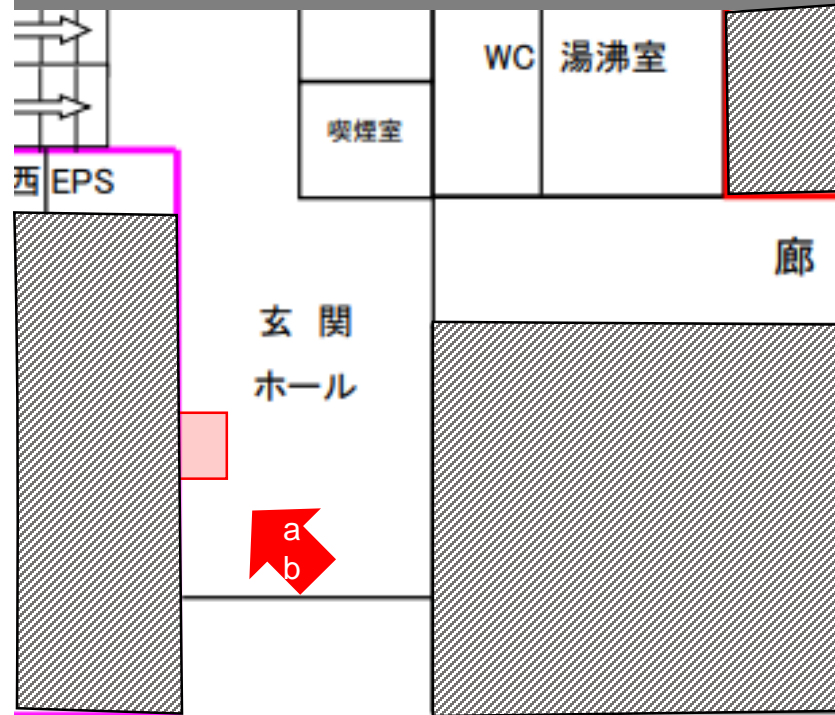


- 建物出入口手前の約2.0㎡
- 建物出入口付近のため、視認性が高い
- 自動ドア付近はセンサーが誤作動を起こし点検業務にも支障がある場合、用途等が制限されることがある
- 点字ブロック付近のため、身障者の通行の妨げにならないよう留意が必要
- 1号館の入居官署表示板(黒)・1・2号館案内板(白)への視界を遮らないよう留意が必要

現況写真



写真撮影位置図

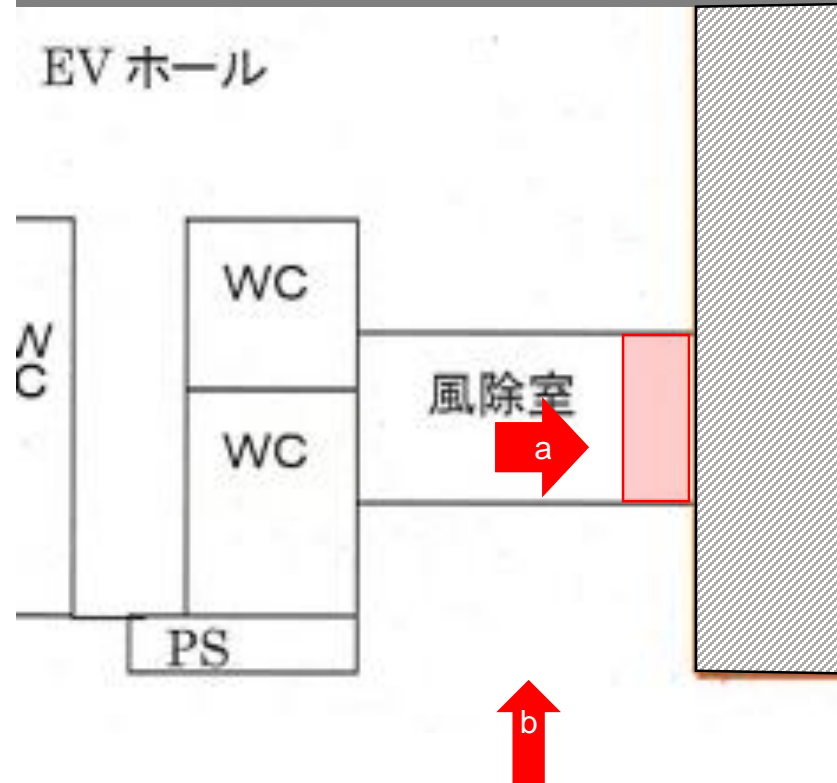


- 建物出入口手前の約2.9㎡
- 建物出入口付近のため、視認性が高い
- 自動ドア付近はセンサーが誤作動を起こし点検業務にも支障がある場合、用途等が制限されることがある
- 周囲に点字ブロックがあり、身障者の通行の妨げにならないよう留意が必要

現況写真



写真撮影位置図

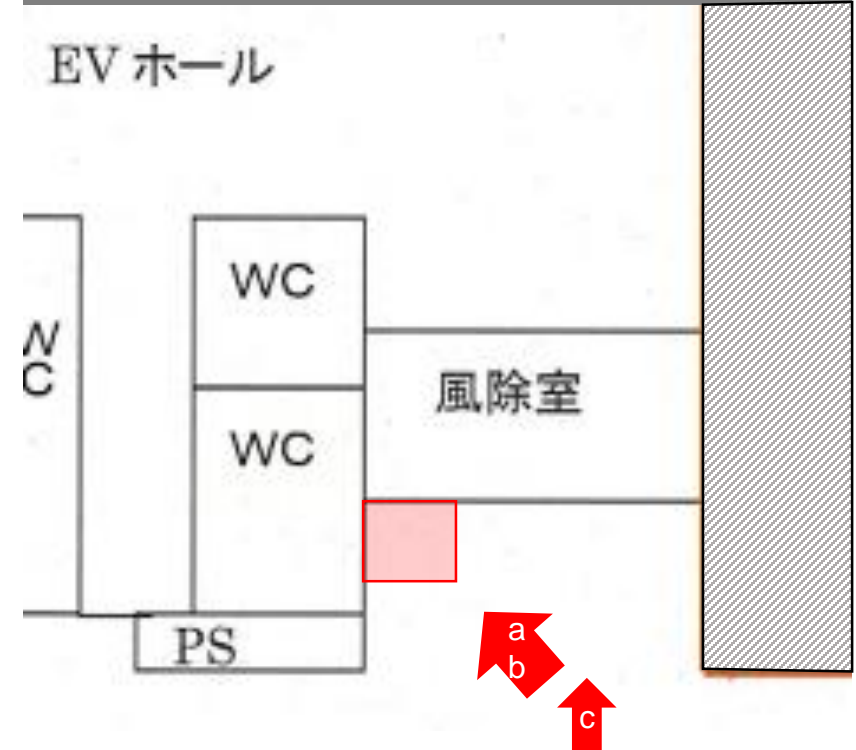


- 約2.5㎡
- 建物出入口付近のため、視認性が高い
- 自動ドア付近はセンサーが誤作動を起こし点検業務にも支障がある場合、用途等が制限されることがある
- パンフレットスタンド、車いすを設置しているが、使用許可に際して移動を検討する

現況写真



写真撮影位置図

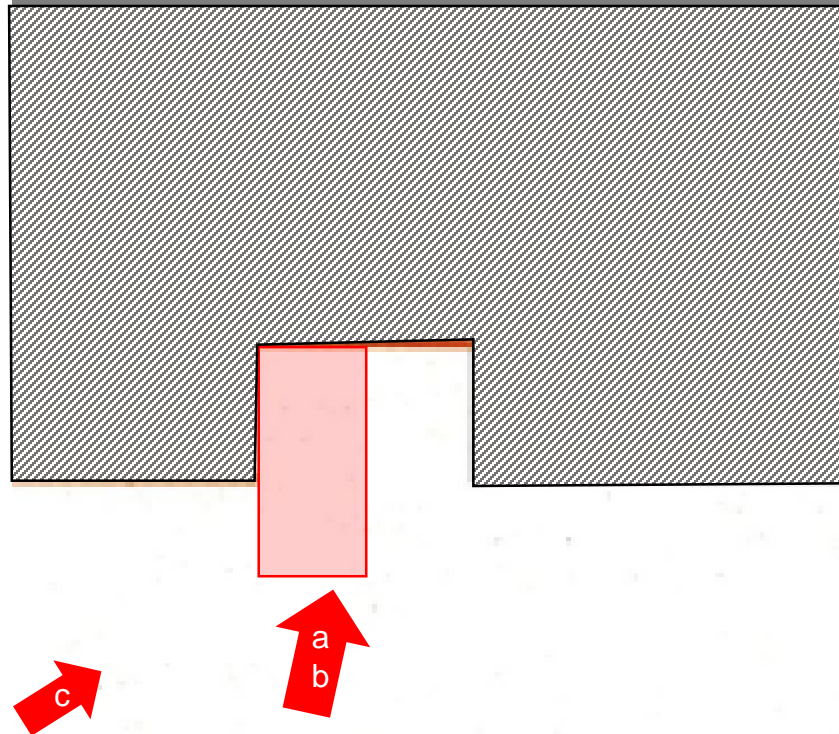


- 建物出入口手前の約2.1^m²
- 建物出入口付近のため、視認性が高い
- 自動ドア付近はセンサーが誤作動を起こし、点検業務にも支障がある場合、用途等が制限されることがある
- 周囲に点字ブロックがあり、身障者の通行の妨げにならないよう留意が必要

現況写真



写真撮影位置図

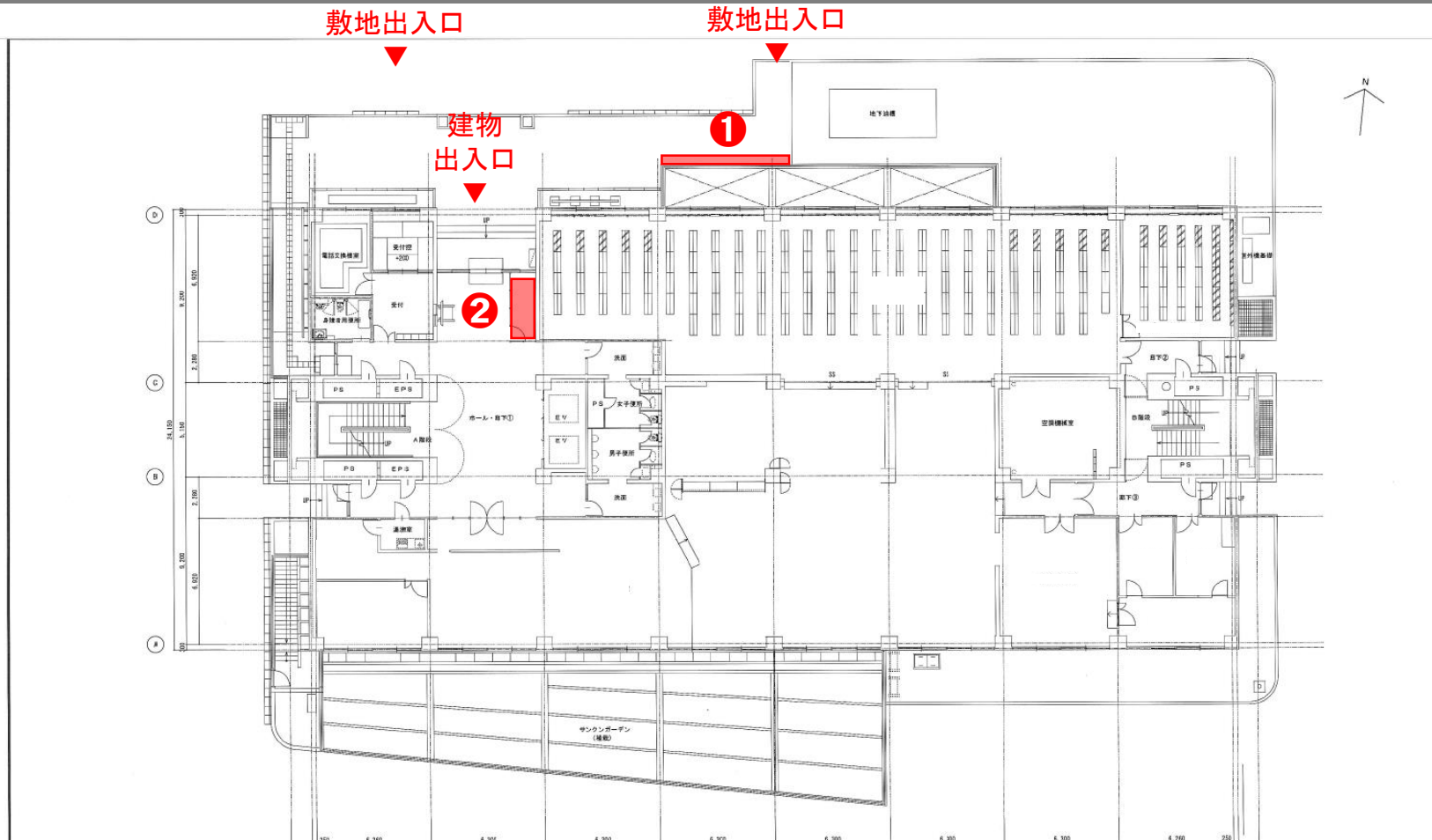


- 税務署専用出入口(確定申告時に使用)手前の約13m²
- 建物の窓に近接しているため、用途等が制限される場合がある

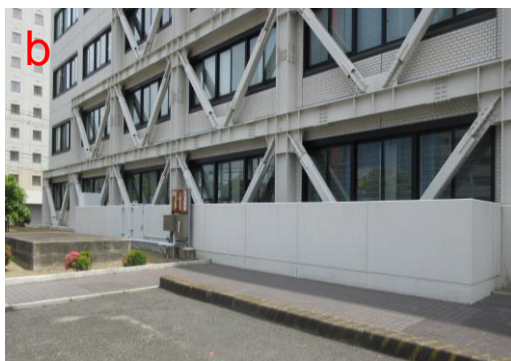
所在地	山口県下関市竹崎町4丁目6-1
交通	JR「下関」駅 徒歩8分
土地	用途地域:商業地域
	建蔽率:23%
	容積率:120%
建物	地積:6,739㎡
	建築面積:1,588㎡ 延床面積:8,118㎡
駐車場	90台程度
所管	中国財務局
開庁時間	8:30-17:15(月曜日から金曜日)(土日祝日等除く)



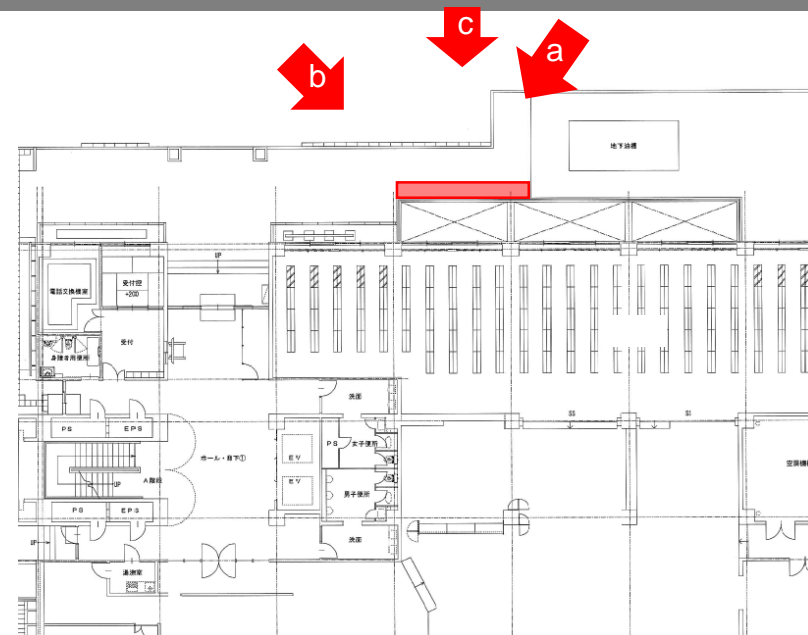
検討箇所 位置図



現況写真



写真撮影位置図

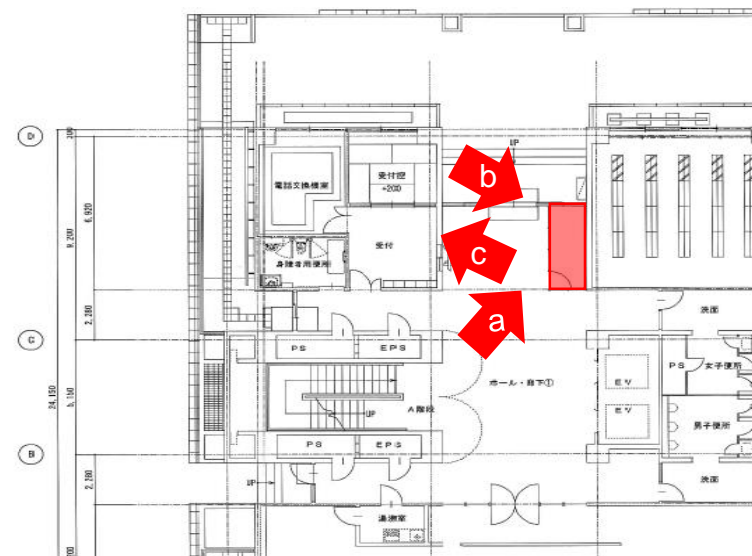


- 視認性の高い正面出入口付近の敷地。
- 地下貯蔵タンク付近のため、火気厳禁である。

現況写真



写真撮影位置図



- 建物出入口付近の視認性の高い約3.5²mの床。
- パンフレット置場としているが、使用許可に際して移動を検討する。
- 付近にコンセントあり(利用にあたっては、管理者との調整が必要)。