



財務省中国財務局
Chugoku Local Finance Bureau



日本銀行広島支店
Bank of Japan Hiroshima Branch

知るぽると

広島県金融広報委員会

造幣局 広島支局
JAPAN MINT HIROSHIMA BRANCH

小学生のための

お金について学ぼう! DAY

参加無料!

日時

令和6年12月25日(水)

12:40~16:10

(受付時間 12:00~12:30)

対象

小学生とその保護者

(小学4年生~6年生)

※対象学年以外のお子様の同伴はできません。

※保護者1名につき、小学生3名以内でお申込みください。



造幣局マスコットキャラクター
コインくん

会場

造幣局広島支局

広島市佐伯区五日市中央6-3-1

※詳細はウラ面をご覧ください。



定員

先着40名

※キャンセル待ちの受付は行いません。

申込

事前登録



こちらから
お申込みください。



中国財務局マスコットキャラクター
ざいちゅう

※11月25日(月)午前10時から受付開始します。
※ご提供頂いた個人情報は、参加者への案内・運営のために利用し、
ご本人の承諾なしにいかなる第三者にも開示・提供することはありません。

プログラム

プレゼントは
来てのお楽しみ!



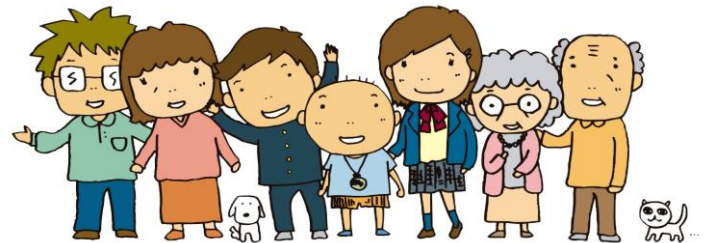
日本銀行広島支店
マスコットキャラクター

- 12:00~12:30 受付
- 12:40~12:50 開会式
- 12:50~13:20 造幣局(ぞうへいきょく)について知ろう(DVD)
- 13:20~14:30 造幣局の工場見学(60分程度、2班に分かれて見学します)
※車いすでの見学も可能です。
※工場の稼働状況によっては、一部見学できない場合もあります。ご了承ください。
見学の前後に、1億円の重さを体験したり、フォトスポットで撮影したりするよ!
- 14:40~14:55 日本銀行広島支店(にっぽんぎんこう)と『おさつのヒミツ』を学ぼう!
- 14:55~15:40 J-FLEC(じえいふれっく)と『お金と経済』のお勉強をしよう!
- 15:40~16:10 アンケート記入・記念品のプレゼント

当日の持ち物

- ✓ 身分証明書(免許証・健康保険証等)
- ✓ 筆記用具
- ✓ 千円札(日本銀行のおさつのヒミツで使用)
※新紙幣・旧紙幣どちらでも大丈夫です

みなさんの参加を
お待ちしております



「知るぼると」
イメージキャラクター 矢口ファミリー

会場周辺地図



【集合場所】造幣局広島支局

駐車場はありませんので、公共交通機関で来場してください。

- JR又は広島電鉄「五日市」駅北口から広電バス「五日市五丁目口」停留所下車徒歩10分。または「千同橋」停留所下車徒歩10分。
- 広島バスセンターから広電バス(西広島バイパス経由)「佐伯区民文化センター前」停留所下車徒歩10分。

主催:中国財務局、日本銀行広島支店、広島県金融広報委員会、(独)造幣局広島支局
共催:金融経済教育推進機構

お問合せ先:中国財務局財務広報相談室 082-221-9221(代表)
(土・日・祝日を除く9:00~12:00及び13:00~17:00)