

---

# 管内地域銀行・信用金庫・信用組合の 平成29年3月期決算の概要(参考資料)

---

平成29年6月23日

関東財務局



# はじめに

- 関東財務局管内に本店を置く地域銀行・信用金庫・信用組合の平成29年3月期決算について、とりまとめを行いましたので公表します。

## 地域銀行(23行)

### 【地方銀行(13)】

- 群馬銀行(群馬県)\*      ○足利銀行(栃木県)      ○常陽銀行(茨城県)      ○筑波銀行(茨城県)
- 千葉銀行(千葉県)\*      ○武蔵野銀行(埼玉県)      ○千葉興業銀行(千葉県)      ○東京都民銀行(東京都)
- 横浜銀行(神奈川県)\*      ○第四銀行(新潟県)      ○北越銀行(新潟県)      ○山梨中央銀行(山梨県)
- 八十二銀行(長野県)\*

### 【第二地方銀行(9)】

- 東和銀行(群馬県)      ○栃木銀行(栃木県)      ○京葉銀行(千葉県)      ○東日本銀行(東京都)
- 東京スター銀行(東京都)      ○神奈川銀行(神奈川県)      ○大光銀行(新潟県)      ○長野銀行(長野県)
- 八千代銀行(東京都)

### 【その他地域銀行(1)】

- 埼玉りそな銀行(埼玉県)

※ \*は、国際統一基準行。

---

## 信用金庫(72金庫)

### 【群馬県内(7)】

高崎、桐生、アイオー、利根郡、館林、北群馬、しののめ

### 【栃木県内(6)】

足利小山、栃木、鹿沼相互、佐野、大田原、烏山

### 【茨城県内(2)】

水戸、結城

### 【埼玉県内(4)】

埼玉縣、川口、青木、飯能

### 【千葉県内(5)】

千葉、銚子、東京ベイ、館山、佐原

### 【神奈川県内(8)】

横浜、かながわ、湘南、川崎、平塚、さがみ、中栄、中南

### 【東京都内(23)】

朝日、興産、さわやか、東京シティ、芝、東京東、東栄、亀有、小松川、足立成和、東京三協、西京、西武、城南、昭和、目黒、世田谷、東京、城北、瀧野川、巣鴨、青梅、多摩

### 【新潟県内(9)】

新潟、長岡、三条、新発田、柏崎、上越、新井、村上、加茂

### 【山梨県内(2)】

甲府、山梨

### 【長野県内(6)】

長野、松本、上田、諏訪、飯田、アルプス中央

## 信用組合(53組合)

### 【茨城県内(1)】

茨城県

### 【栃木県内(2)】

真岡、那須

### 【群馬県内(4)】

あかぎ、群馬県、ぐんまみらい、群馬県医師

### 【埼玉県内(3)】

埼玉県医師、熊谷商工、埼玉

### 【千葉県内(3)】

房総、銚子商工、君津

### 【東京都内(20)】

あすか、全東栄、東浴、文化産業、東京証券、東京厚生、東、江東、青和、中ノ郷、共立、七島、大東京、第一勧業、警視庁職員、甲子、東京消防、東京都職員、ハナ、朝日新聞

### 【神奈川県内(6)】

神奈川県医師、神奈川県歯科医師、横浜幸銀、横浜華銀、小田原第一、相愛

### 【新潟県内(11)】

新潟縣、新潟鉄道、興栄、新栄、さくらの街、協栄、三條、巻、新潟大栄、塩沢、糸魚川

### 【山梨県内(2)】

山梨県民、都留

### 【長野県内(1)】

長野県

※ 管内信用組合の集計対象は53組合(26年3月期は55組合、27年3月期は54組合集計)。

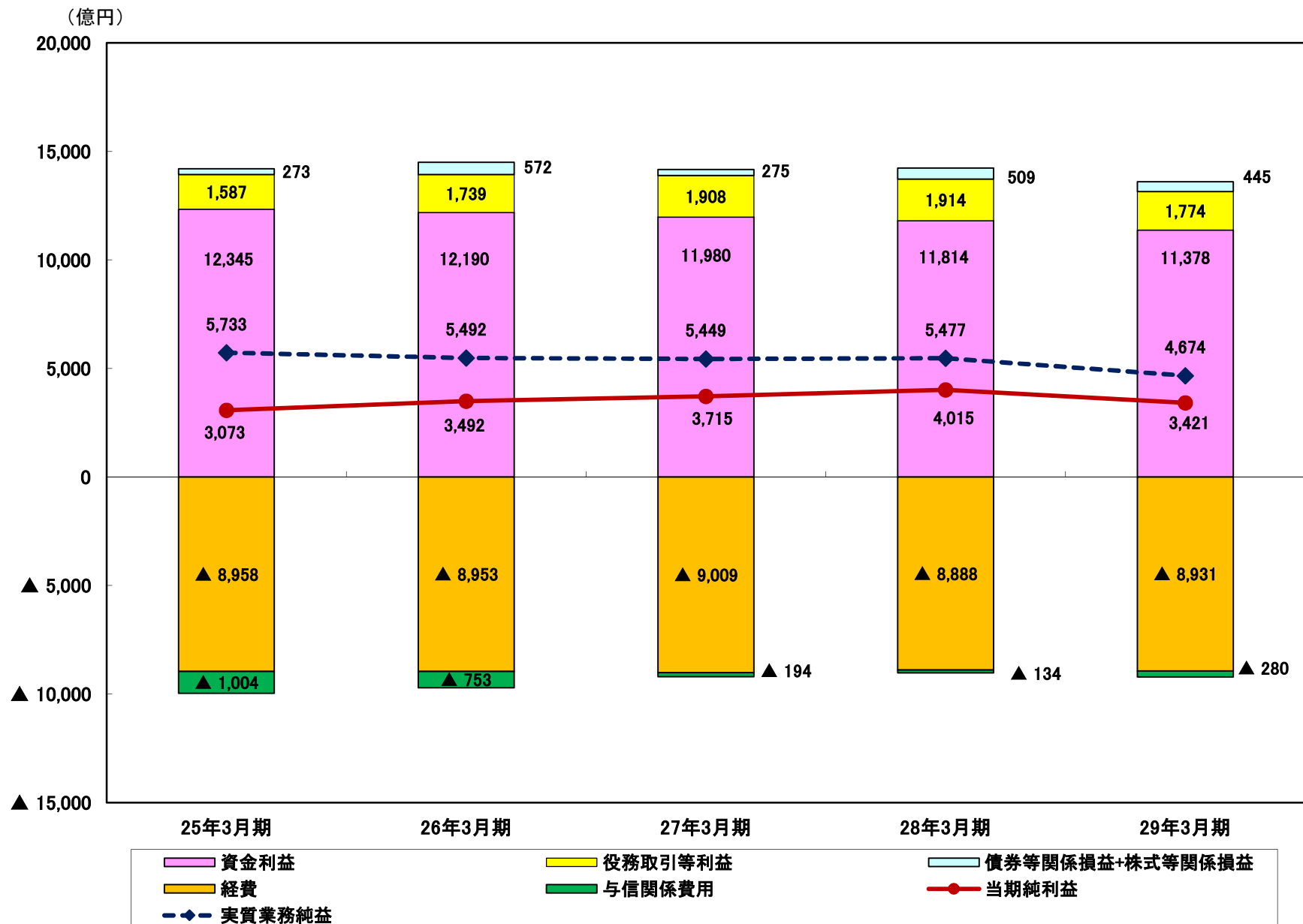
※ 横浜幸銀信用組合は、29年3月13日に旧横浜中央信用組合及び旧九州幸銀信用組合(福岡県)の合併により発足。

※ 計数は単体ベース。ただし、不良債権の計数(与信関係費用、不良債権額及び不良債権比率)については、再生専門子会社分を含む。

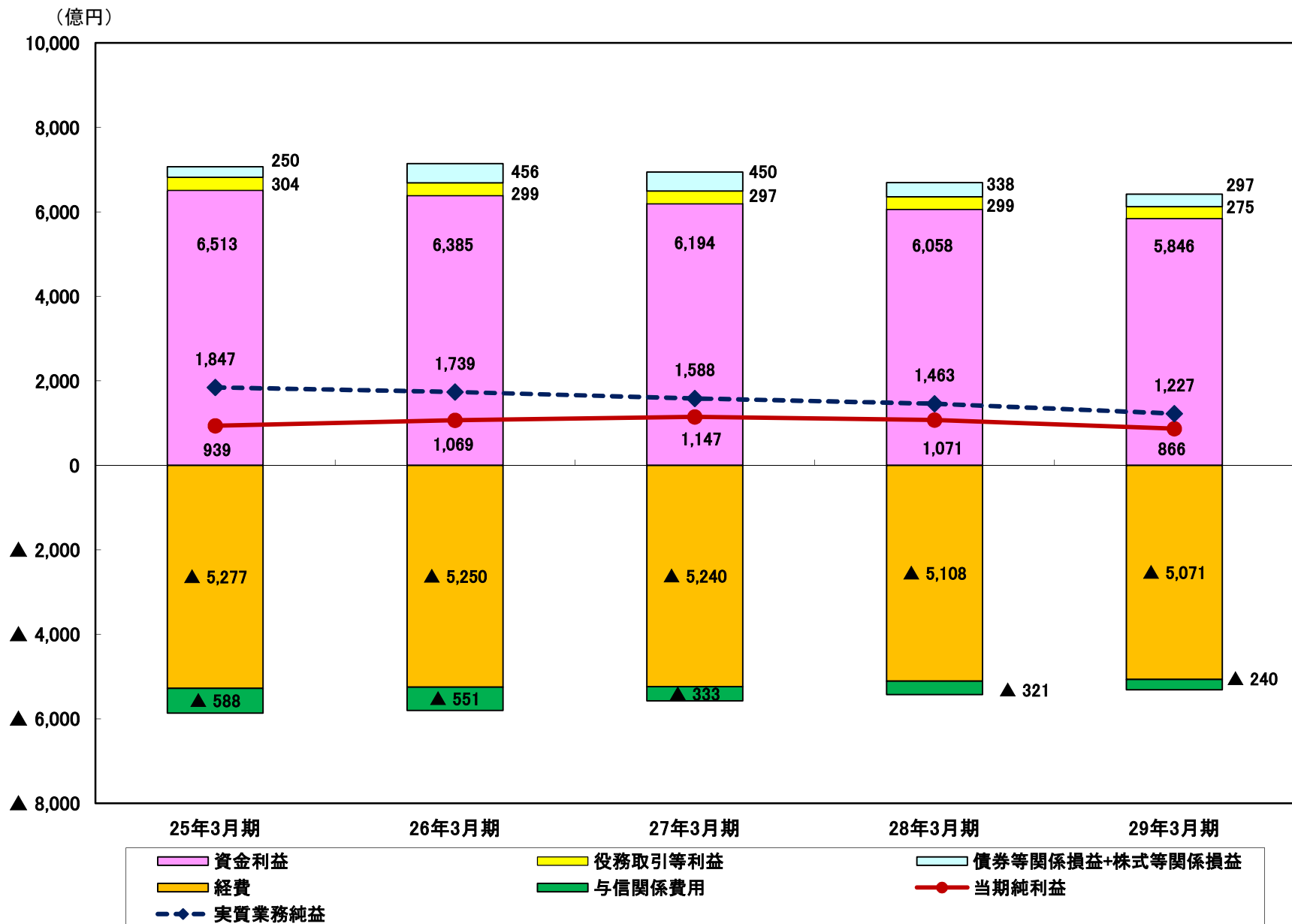
※ 債券等償却、経費、与信関係費用及び株式等償却については、正の値は益を、負の値は損を表す。

※ 今後、各銀行・金庫・組合の精査等の中で変動し得る。

# 管内地域銀行の損益状況の推移

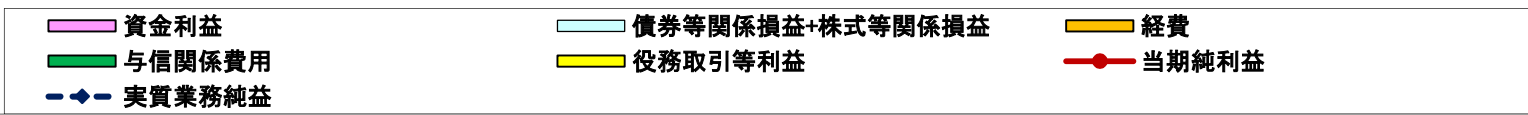
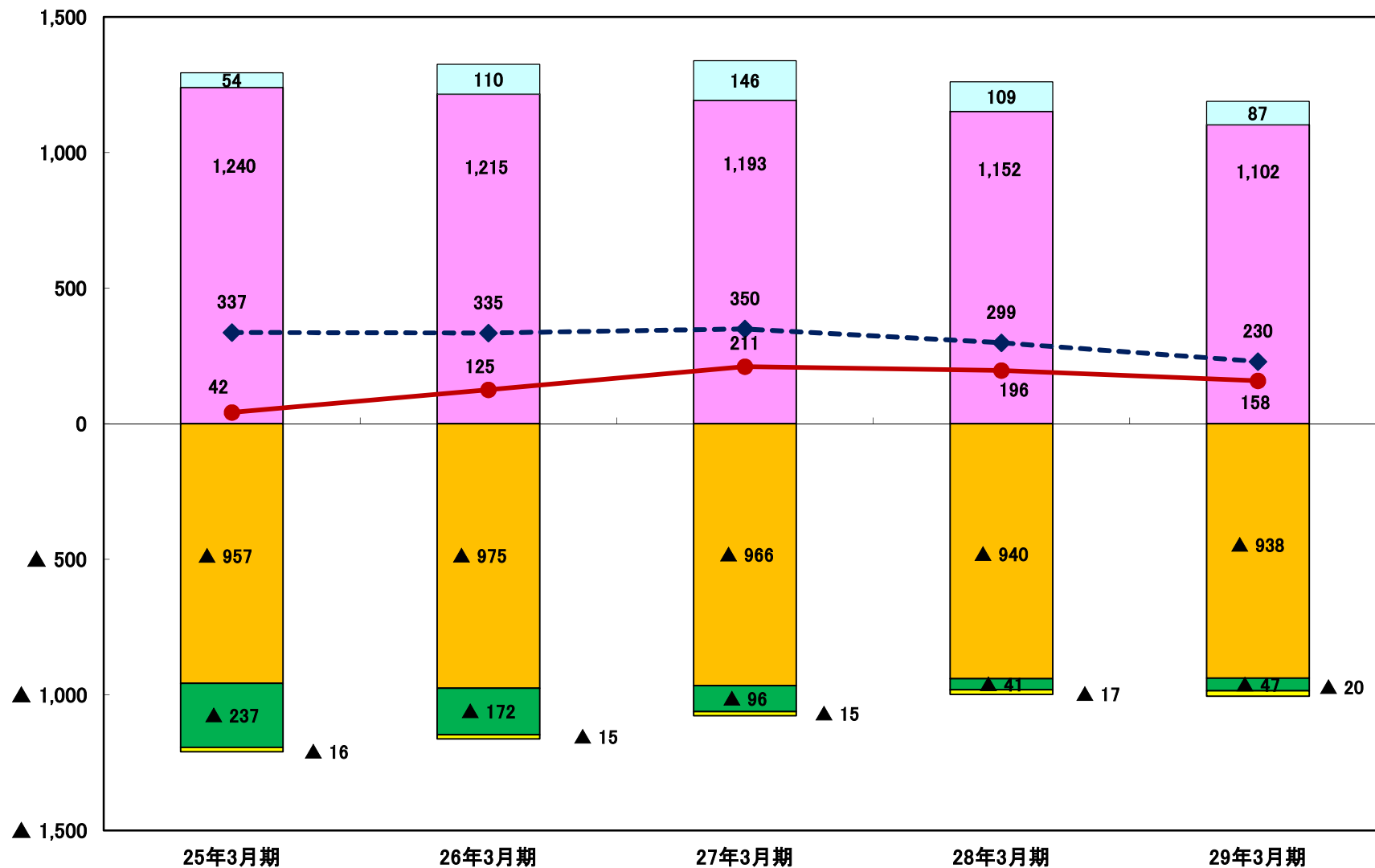


# 管内信用金庫の損益状況の推移

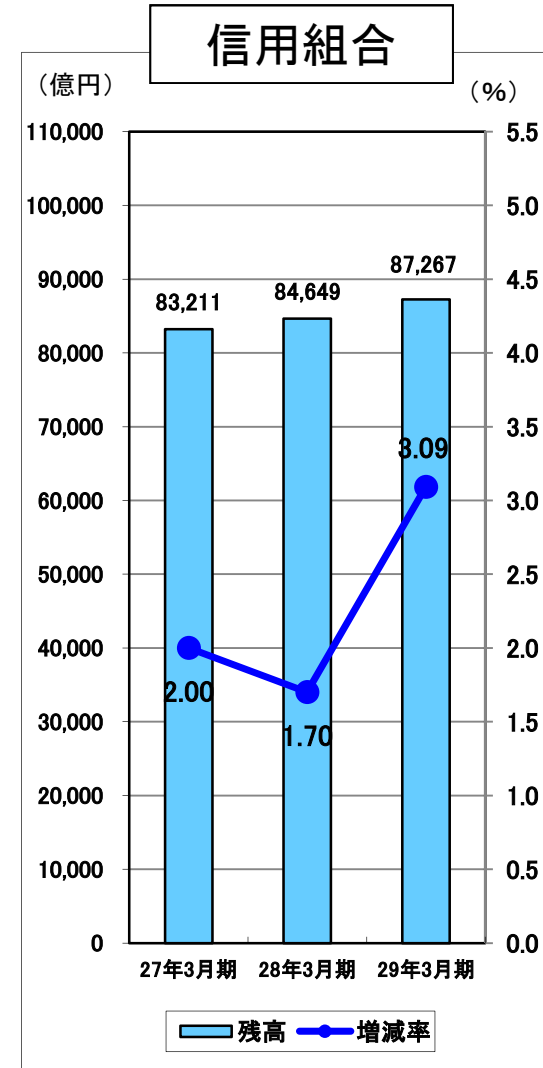
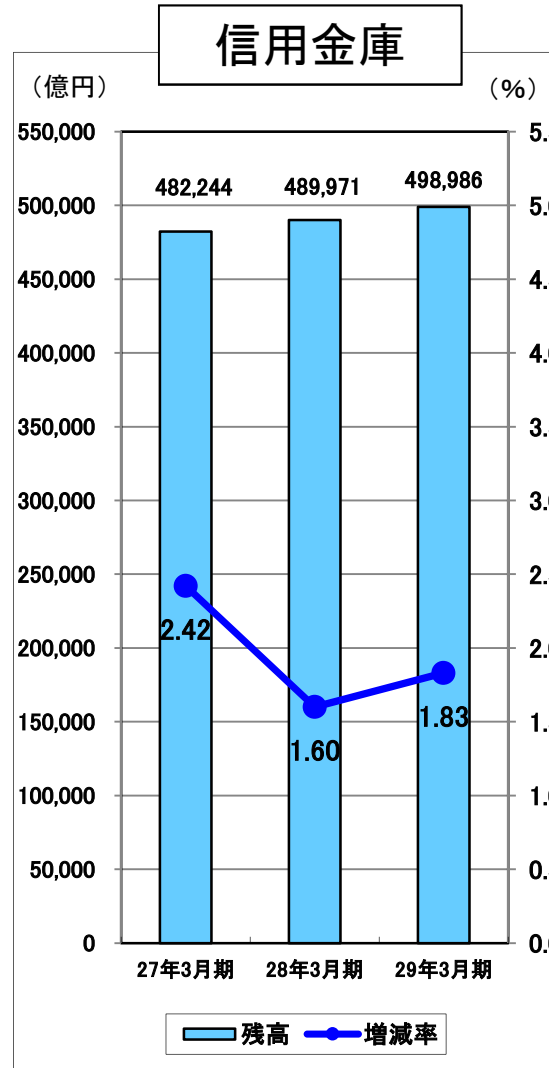
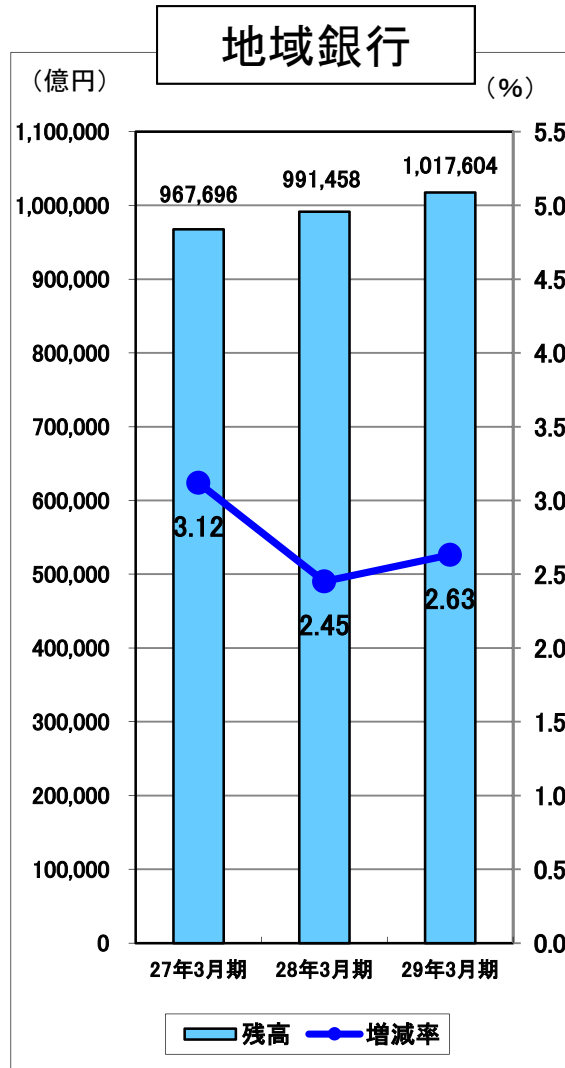


# 管内信用組合の損益状況の推移

(億円)

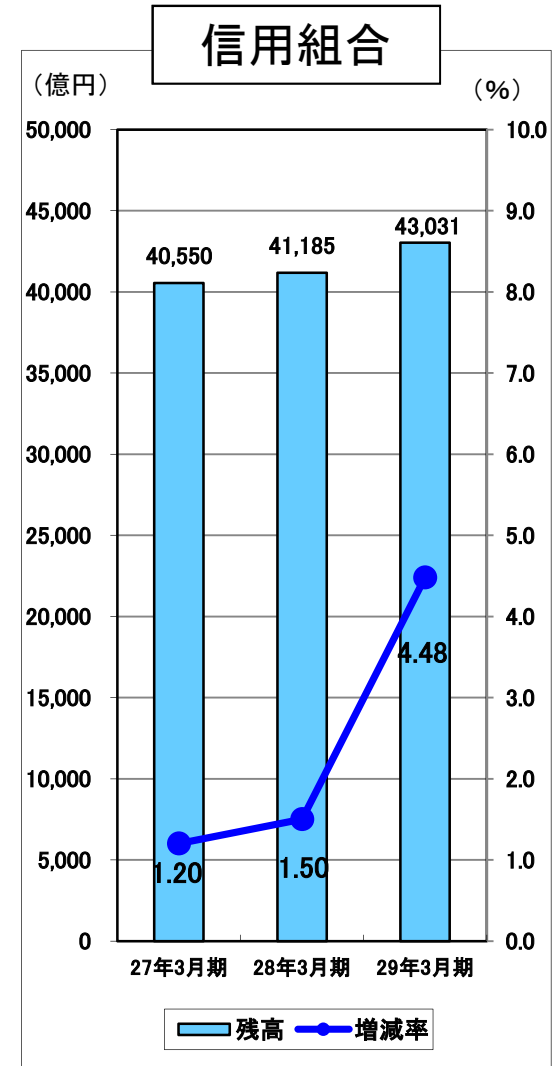
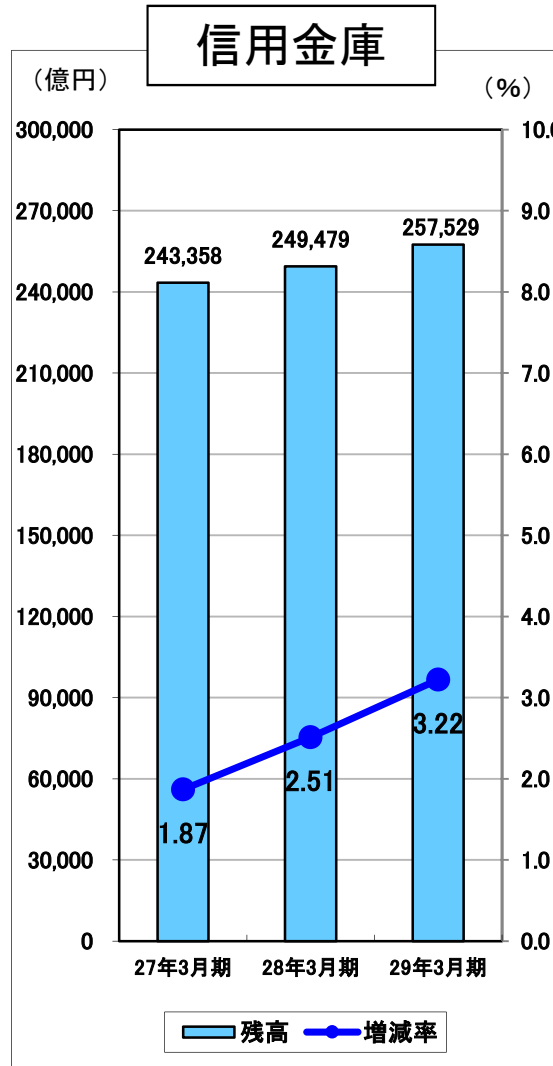
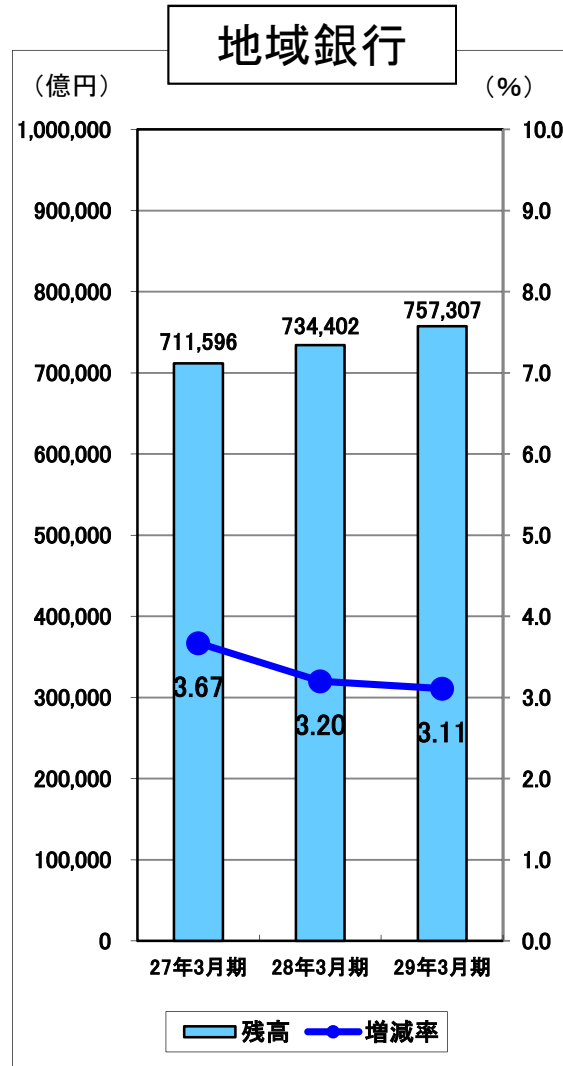


# 預金残高(末残)の状況

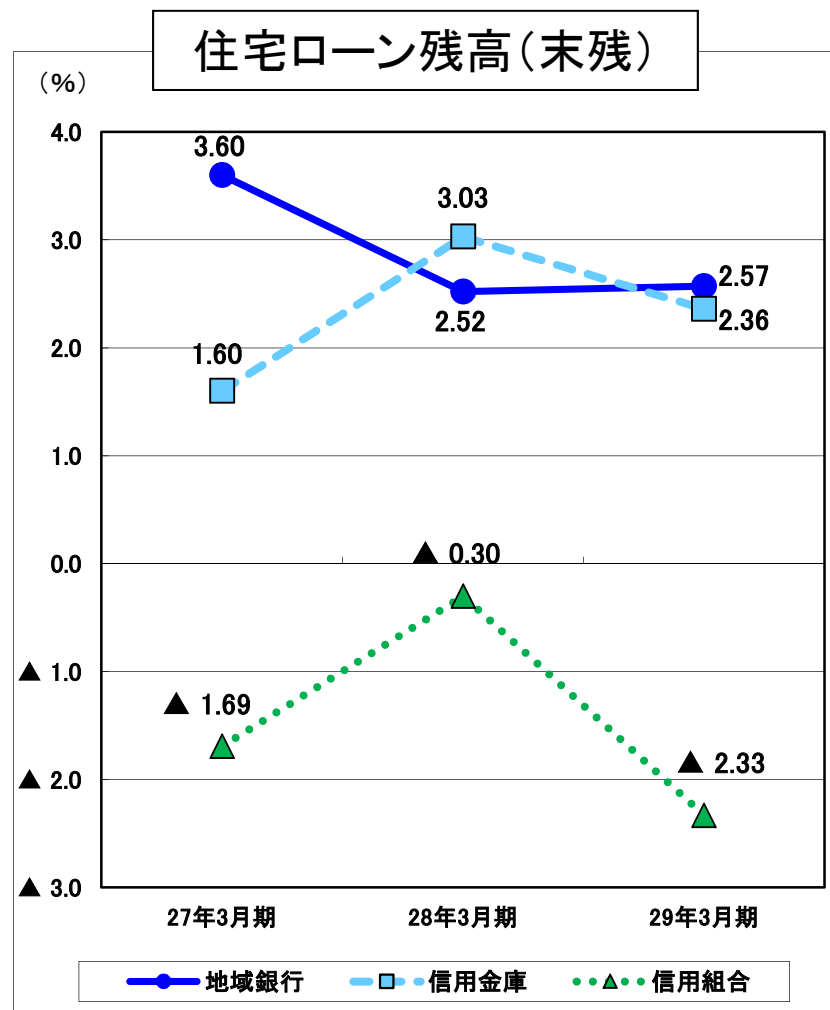
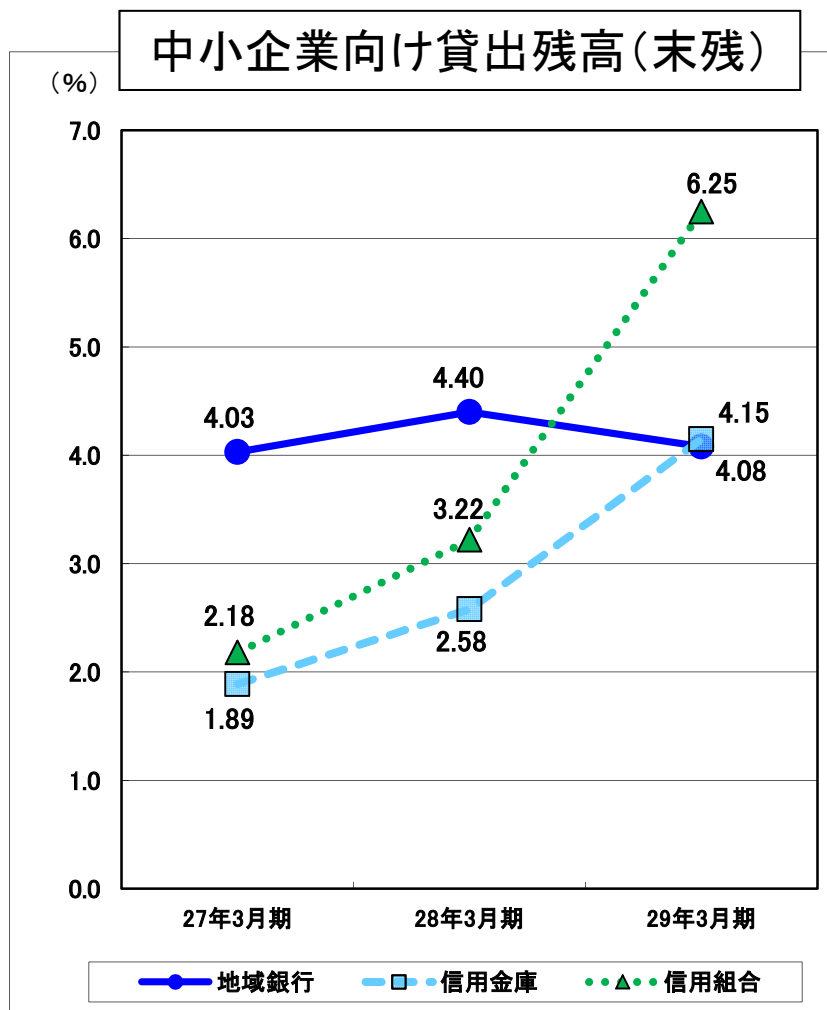




# 貸出金残高(末残)の状況

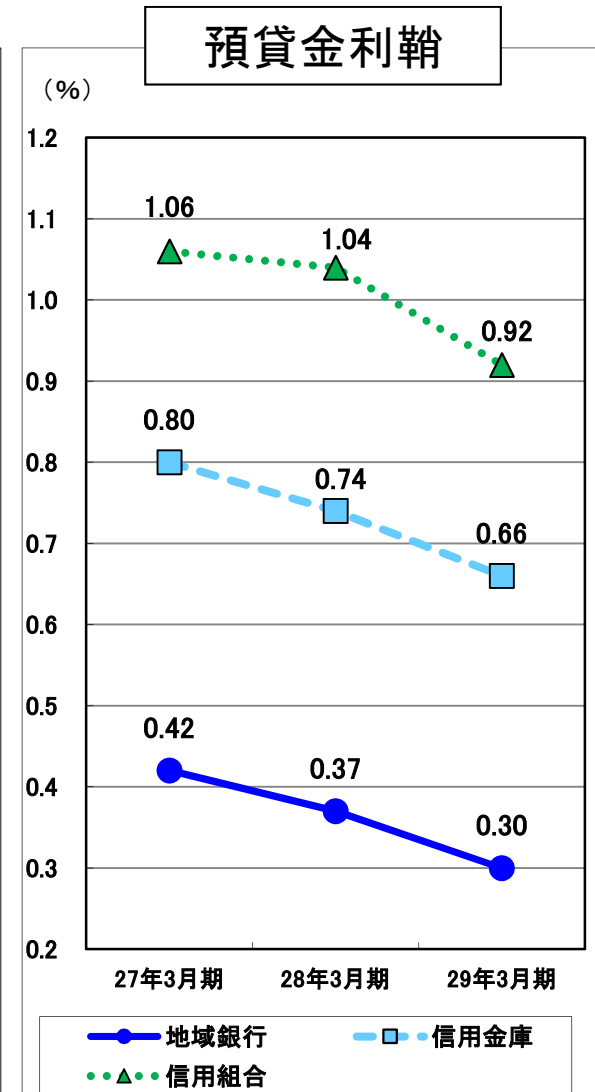
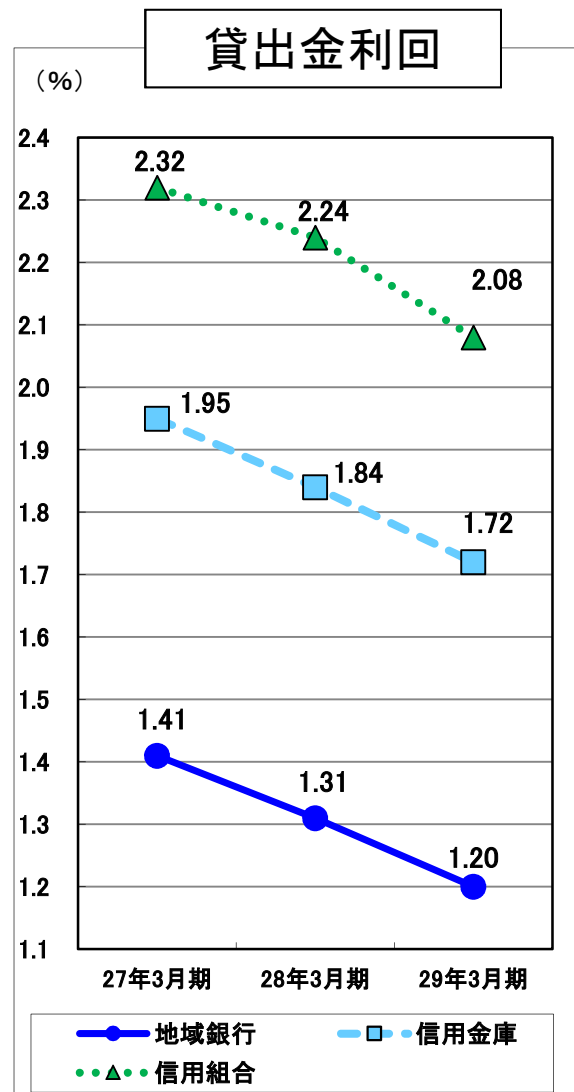
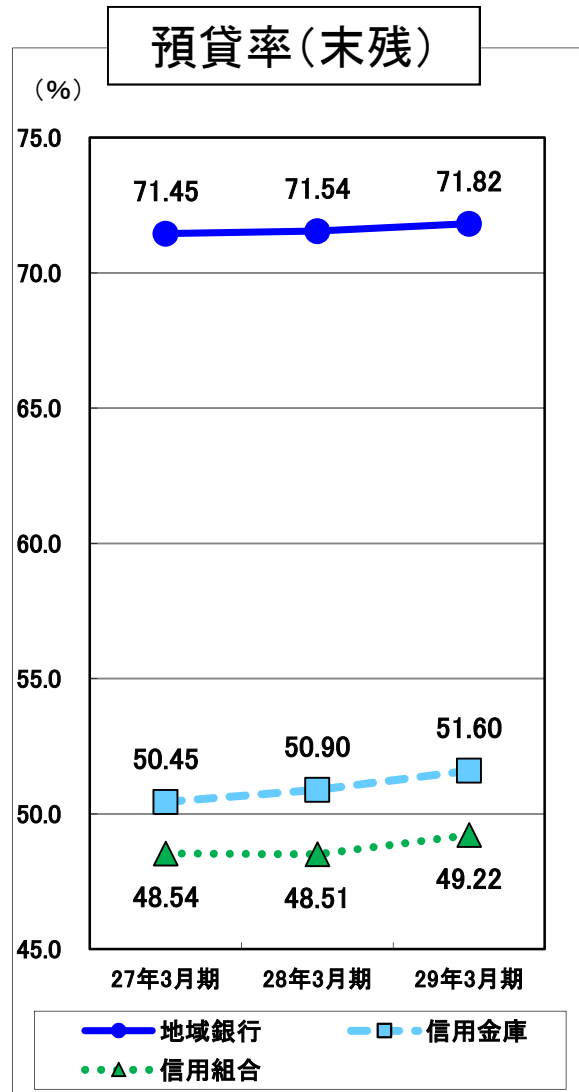


# 中小企業向け貸出及び住宅ローン残高の増減率の推移 (対前年同期比)

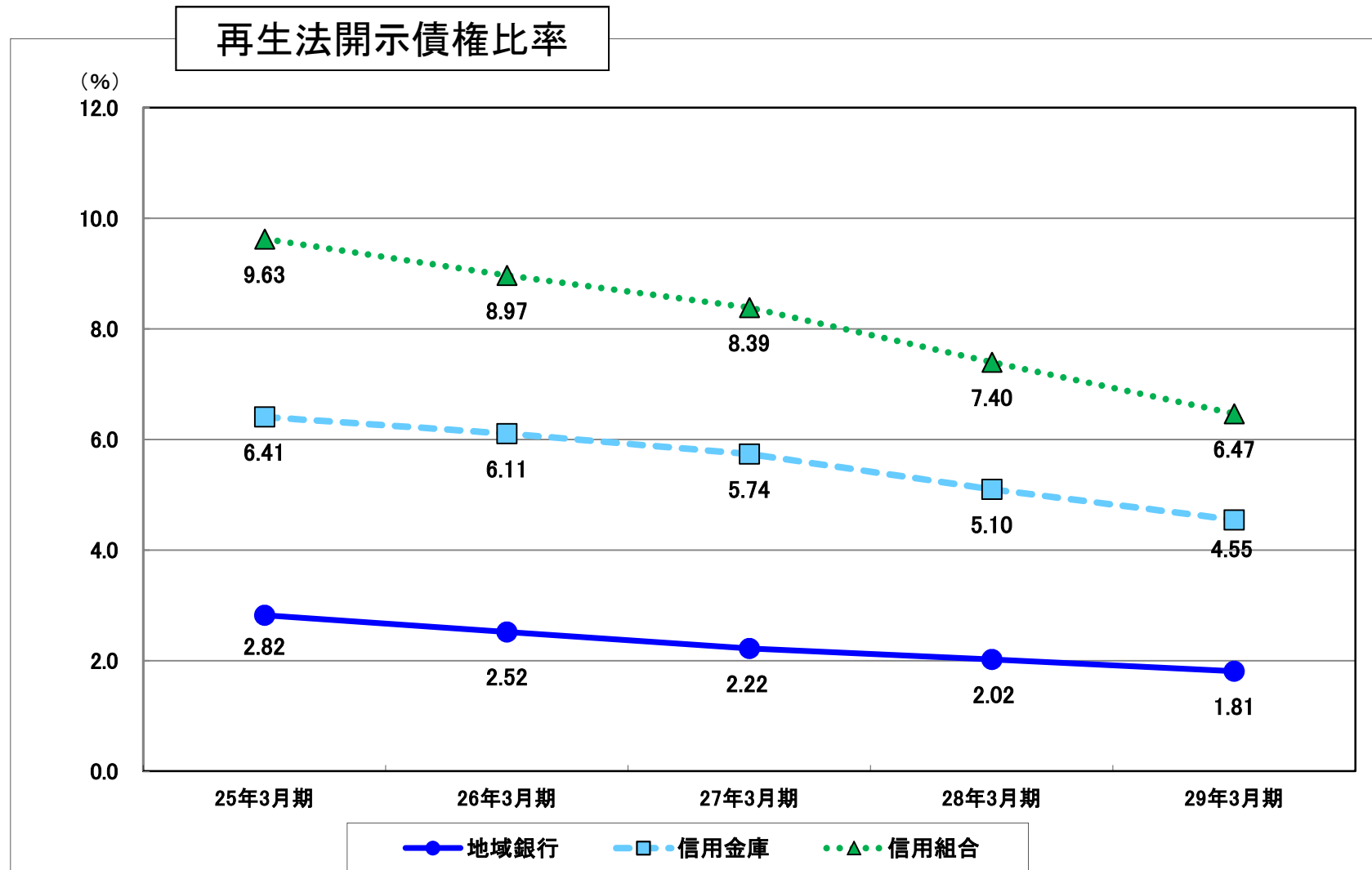


(注)各金融機関に対するヒアリングに基づき集計

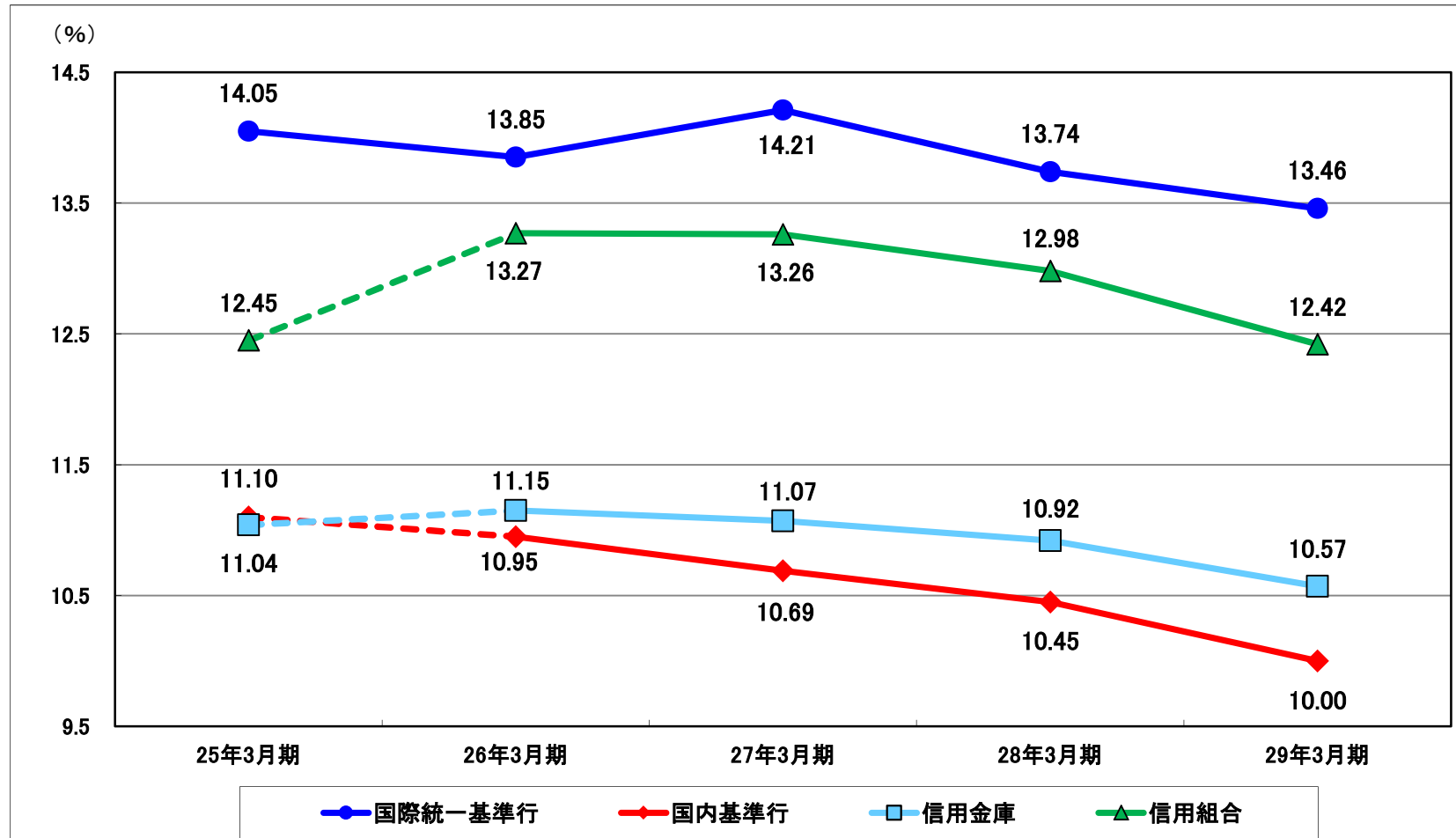
# 預貸率(末残)及び貸出金利回、預貸金利鞘の状況



# 不良債権の状況



# 自己資本比率の状況



※25年3月期については、国際統一基準行はバーゼル3ベースの総自己資本比率。国内基準行、信用金庫及び信用組合はバーゼル2ベースの自己資本比率。  
 ※26年3月期以降については、国際統一基準行はバーゼル3ベースの総自己資本比率。国内基準行、信用金庫及び信用組合は新国内基準の自己資本比率。  
 ※管内の国際統一基準行は横浜銀行、千葉銀行、群馬銀行、八十二銀行の4行。

# 主な指標

- 業務粗利益

$$\begin{aligned}\text{業務粗利益} &= \text{「資金利益」} + \text{「役務取引等利益」} + \text{「その他業務利益」} \\ &= \text{「業務純益」} + \text{「一般貸倒引当金繰入額」} + \text{「経費」}\end{aligned}$$

- 実質業務純益

$$\begin{aligned}\text{実質業務純益} &= \text{「業務粗利益」} - \text{「経費」} \\ &= \text{「業務純益」} + \text{「一般貸倒引当金繰入額」}\end{aligned}$$

- 業務純益

$$\text{業務純益} = \text{「業務粗利益」} - \text{「経費」} - \text{「一般貸倒引当金繰入額」}$$

- 与信関係費用

$$\text{与信関係費用} = \text{「一般貸倒引当金繰入額」} + \text{「貸出金償却」} + \text{「個別貸倒引当金繰入額」} + \text{「債権売却損」等}$$

※貸倒引当金戻入益を含み、償却債権取立益を含まない。

- 預貸金利鞘

$$\text{預貸金利鞘} = \text{「貸出金利回」} - \text{「預金原価率(=「預金利回」} + \text{「経费率」)}$$